

## Podstawowe informacje



## Dane techniczne projektu

<b>Całkowita powierzchnia</b>	<b>389.05 m<sup>2</sup></b>
<b>Powierzchnia użytkowa</b>	<b>181.05 m<sup>2</sup></b>
<b>Powierzchnia zabudowy</b>	<b>197.05 m<sup>2</sup></b>
<b>Powierzchnia dachu</b>	<b>304 m<sup>2</sup></b>
<b>Kubatura</b>	<b>1 255.30 m<sup>3</sup></b>
<b>Wymiary budynku</b>	<b>15.75 x 16.35 m</b>
<b>Kąt nachylenia</b>	<b>35°</b>
<b>Wysokość budynku</b>	<b>8.52 m</b>
<b>Wymiary działki</b>	<b>23.79 x 24.43 m</b>

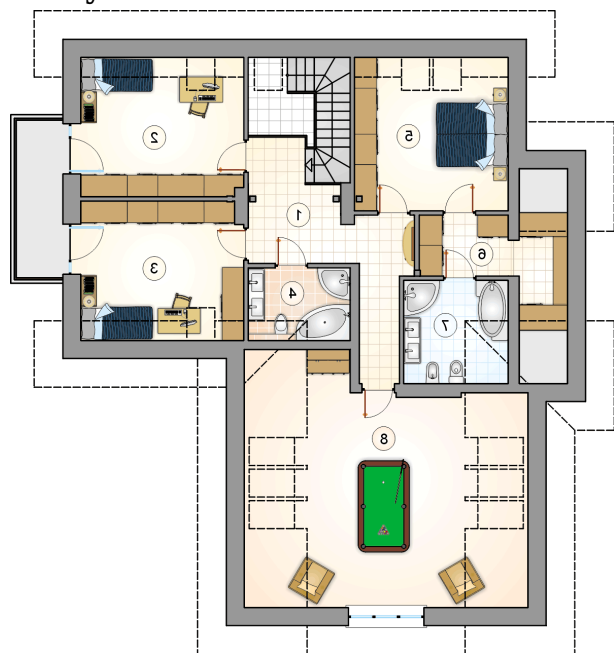


## Opis projektu

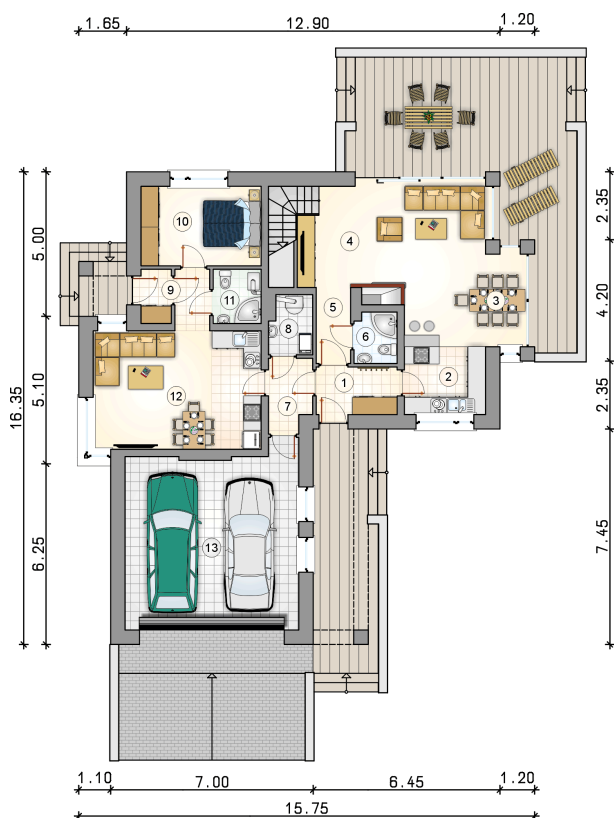
Dom parterowy, dwulokalowy, z poddaszem użytkowym i garażem 2-stanowiskowym, 4 sypialnie i przestronny, niezadaszony taras

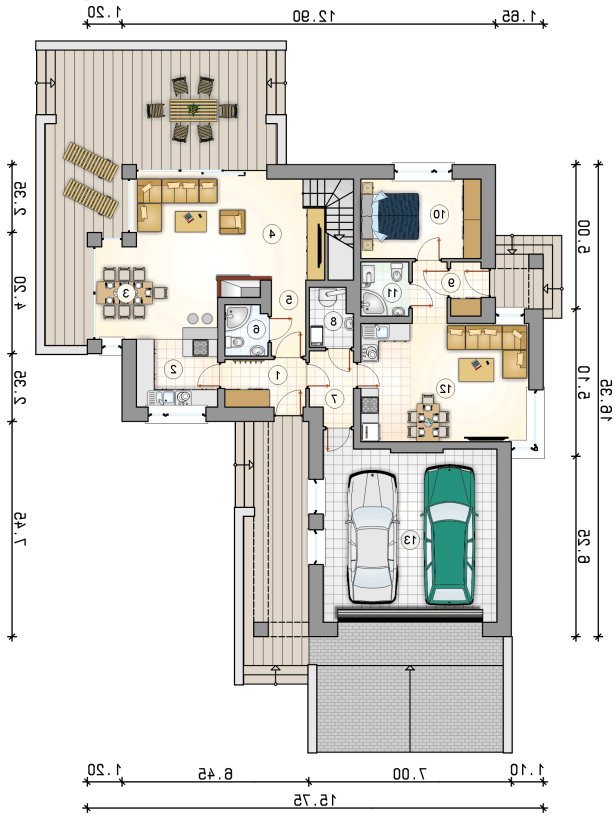
## Elewacje



**Rzuty**

**Parter 99.30 m<sup>2</sup>**

Przedsiónek	4.50 m <sup>2</sup>
pokój	11.20 m <sup>2</sup>
łazienka z piecem CO	3.00 m <sup>2</sup>
pokój z aneksem kuchennym	26.00 m <sup>2</sup>
garaż	36.10 m <sup>2</sup>
kuchnia	8.50 m <sup>2</sup>
jadalnia	8.20 m <sup>2</sup>
pokój dzienny z komunikacją	24.10 m <sup>2</sup>
hall	3.05 m <sup>2</sup>
łazienka	2.45 m <sup>2</sup>
hall	3.55 m <sup>2</sup>
kotłownia	2.85 m <sup>2</sup>
przełaz	1.90 m <sup>2</sup>



**Rzuty**

**Poddasze 81.75 m<sup>2</sup>**

hall z komunikacj	16.35 m <sup>2</sup>
pokój	15.20 m <sup>2</sup>
pokój	15.10 m <sup>2</sup>
łazienka	4.65 m <sup>2</sup>
pokój	16.05 m <sup>2</sup>
garderoba	8.15 m <sup>2</sup>
łazienka	6.25 m <sup>2</sup>
strych	29.50 m <sup>2</sup>

