

Podstawowe informacje



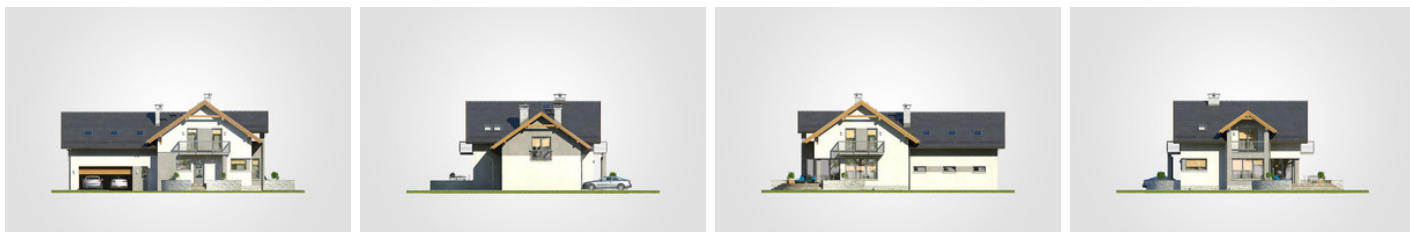
Dane techniczne projektu

Całkowita powierzchnia	422.50 m²
Powierzchnia użytkowa	190.30 m²
Powierzchnia zabudowy	173.60 m²
Powierzchnia dachu	258.60 m²
Kubatura	1 319.30 m³
Wymiary budynku	18.15 x 12.30 m
Kąt nachylenia	35°
Wysokość budynku	8.38 m
Wymiary działki	26.15 x 20.30 m

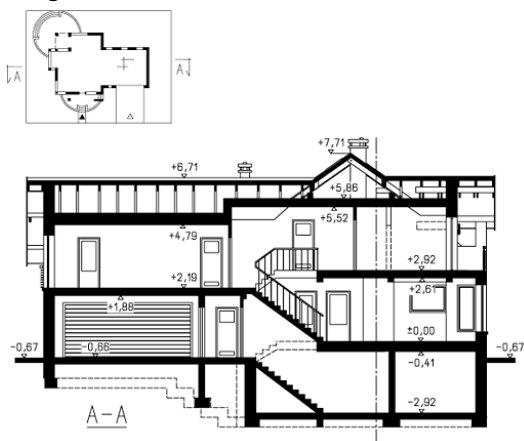
Opis projektu

Dom parterowy z poddaszem użytkowym i garażem 2-stanowiskowym, z 4 sypialniami i półokrągłym, częściowo zadaszonym tarasem, podpiwniczony

Elewacje



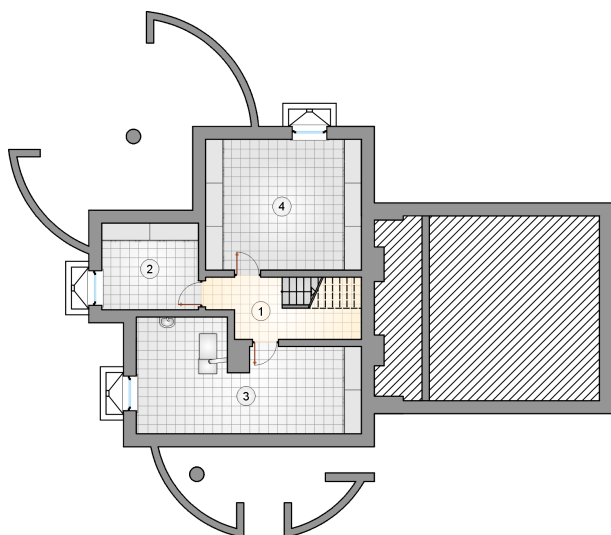
Przekrój



Rzuty

Piwnica 70.65 m²

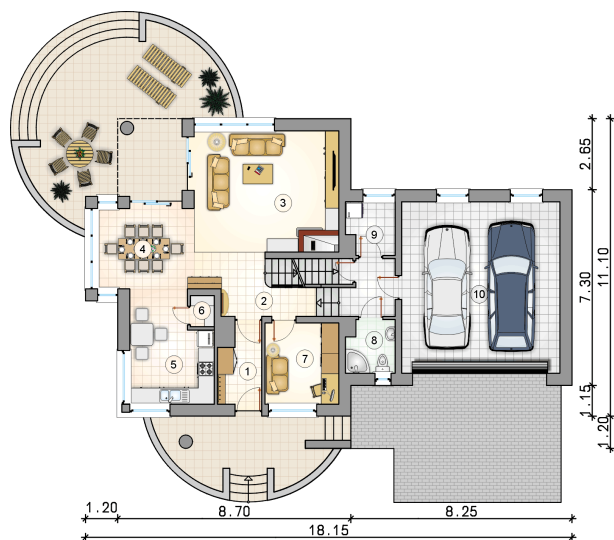
cznik z komunikacj	10.90 m ²
piwnica	9.85 m ²
kotłownia	25.75 m ²
piwnica	24.15 m ²



Rzuty

Parter 81.75 m²

przedsionek	4.25 m ²
garaż	37.40 m ²
hall z komunikacj	12.50 m ²
pokój dzienny	25.15 m ²
jadalnia	12.45 m ²
kuchnia	11.60 m ²
spizarka	1.00 m ²
pokój	8.15 m ²
łazienka	3.35 m ²
pom. gosp.odarcze	3.30 m ²



Rzuty

Poddasze 108.55 m²

hall z komunikacj	8.60 m ²
pokój	15.80 m ²
pokój	19.85 m ²
pokój	12.90 m ²
łazienka	9.90 m ²
pokój	28.90 m ²
garderoba	4.60 m ²
łazienka	8.00 m ²

