

Podstawowe informacje



Dane techniczne projektu

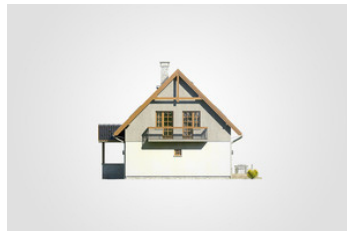
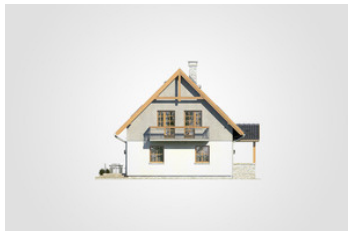
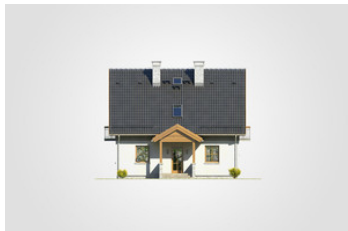
Całkowita powierzchnia	188.30 m²
Powierzchnia użytkowa	126.15 m²
Powierzchnia zabudowy	96.50 m²
Powierzchnia dachu	178.50 m²
Kubatura	632.90 m³
Wymiary budynku	10.30 x 8.80 m
Kąt nachylenia	45°
Wysokość budynku	9.25 m
Wymiary działki	18.36 x 18.78 m



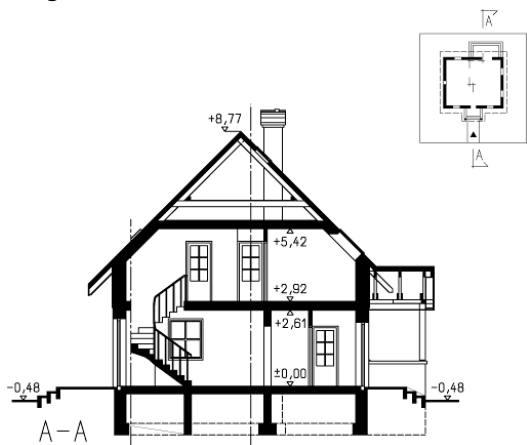
Opis projektu

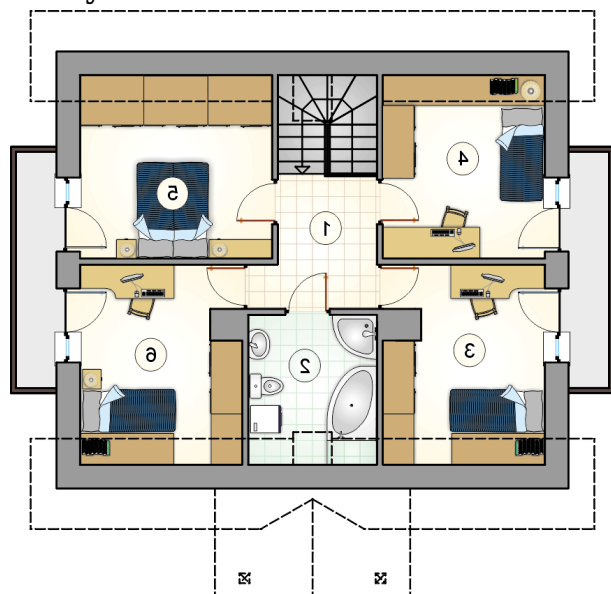
Dom parterowy z poddaszem użytkowym, z klasycznym, dwuspadowym dachem, bez garażu i podpiwniczenia

Elewacje

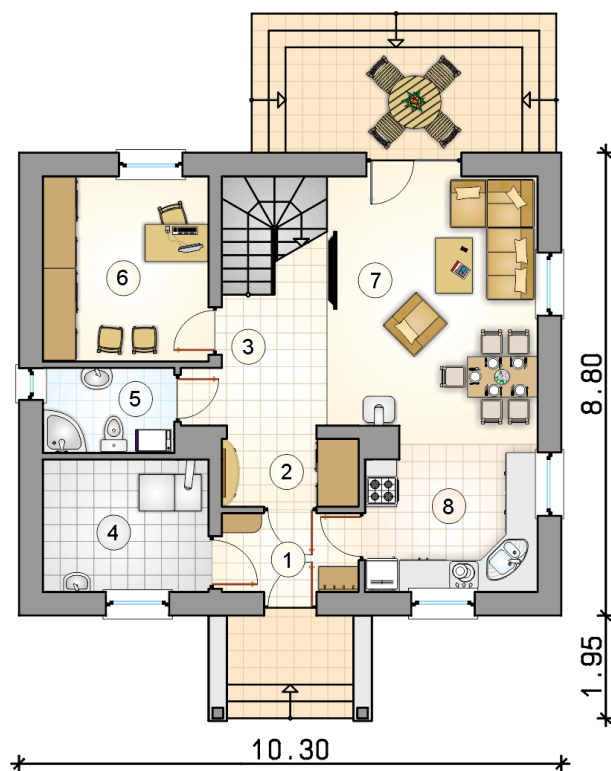


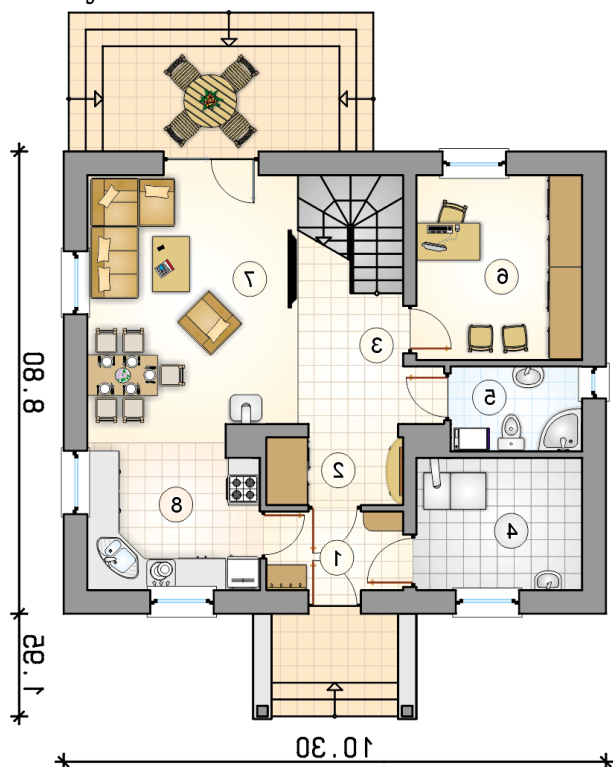
Przekrój



Rzuty

Parter 66.85 m²

przedsiónek	3.90 m ²
hall	3.80 m ²
hall z komunikacj	3.35 m ²
kotłownia	7.95 m ²
łazienka	4.05 m ²
pokój	11.10 m ²
pokój dzienny z jadalni	24.10 m ²
kuchnia	8.60 m ²



Rzuty

Poddasze 59.30 m²

hall z komunikacj	6.00 m ²
łazienka	6.80 m ²
pokój	11.40 m ²
pokój	10.80 m ²
pokój	12.80 m ²
pokój	11.50 m ²

