

Podstawowe informacje



Dane techniczne projektu

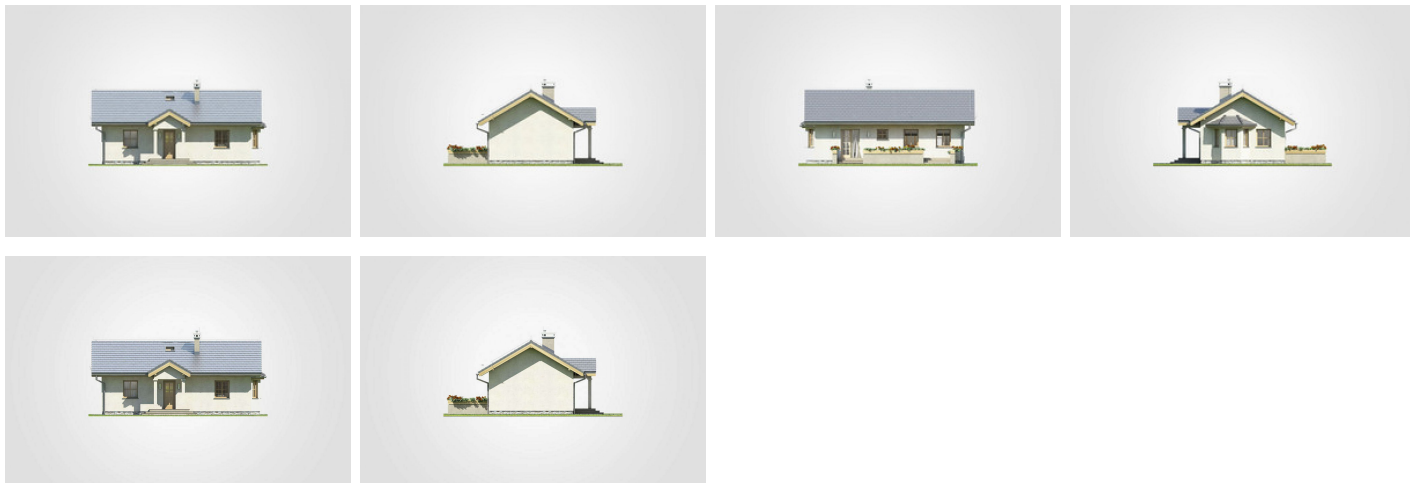
Całkowita powierzchnia	87.30 m²
Powierzchnia użytkowa	62.40 m²
Powierzchnia zabudowy	87.30 m²
Powierzchnia dachu	140 m²
Kubatura	395.80 m³
Wymiary budynku	12.80 x 8.25 m
Kąt nachylenia	30°
Wysokość budynku	5.88 m
Wymiary działki	19.80 x 16.25 m



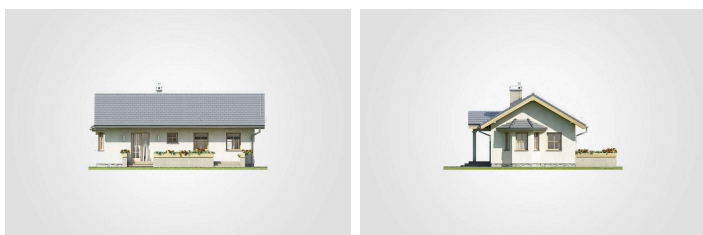
Opis projektu

Parterowy dom z odkrytym tarasem wycoczynkowym na zapleczu

Elewacje



Elewacje

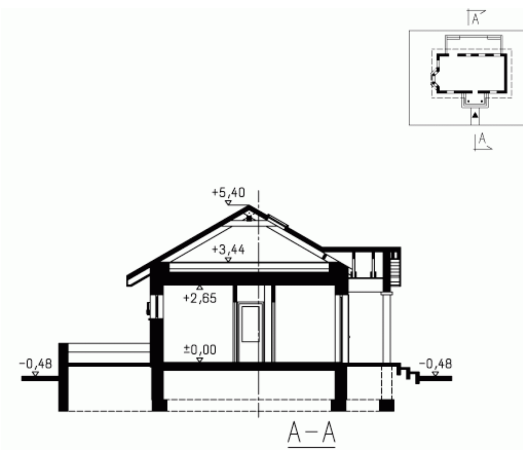


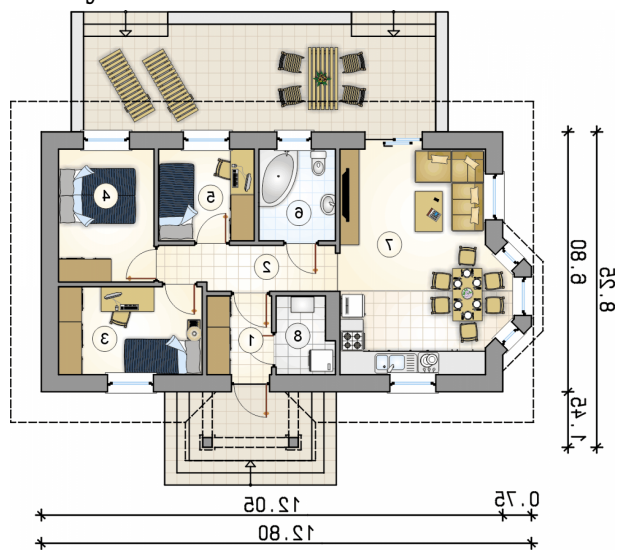
Przekrój

DOBRY DOM
ul. Wrzesława Romańczuka 6, 35-302 Rzeszów
+48 17 852 52 30
08:00 - 16:00

waldemar.kowalski@grupadobrydom.pl

Podane ceny nie stanowią oferty handlowej w rozumieniu art. 66 par. 1 Kodeksu Cywilnego



Rzuty

Parter 62.40 m²

przedsionek	3.35 m ²
hall	5.20 m ²
pokój	8.45 m ²
pokój	8.50 m ²
pokój	5.85 m ²
łazienka	4.65 m ²
pokój dzienny z kuchni	23.60 m ²
kotłownia	2.80 m ²