

## Podstawowe informacje



## Dane techniczne projektu

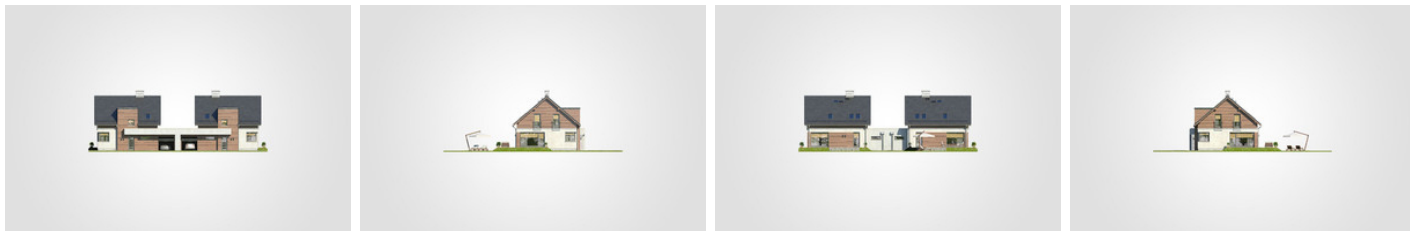
Całkowita powierzchnia	194.05 m <sup>2</sup>
Powierzchnia użytkowa	107.45 m <sup>2</sup>
Powierzchnia zabudowy	111.60 m <sup>2</sup>
Powierzchnia dachu	130 m <sup>2</sup>
Kubatura	636.10 m <sup>3</sup>
Wymiary budynku	12.28 x 9.65 m
Kąt nachylenia	40°
Wysokość budynku	8.47 m
Wymiary działki	32.91 x 18.45 m



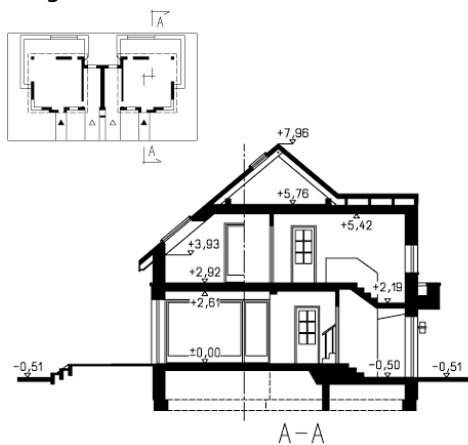
## Opis projektu

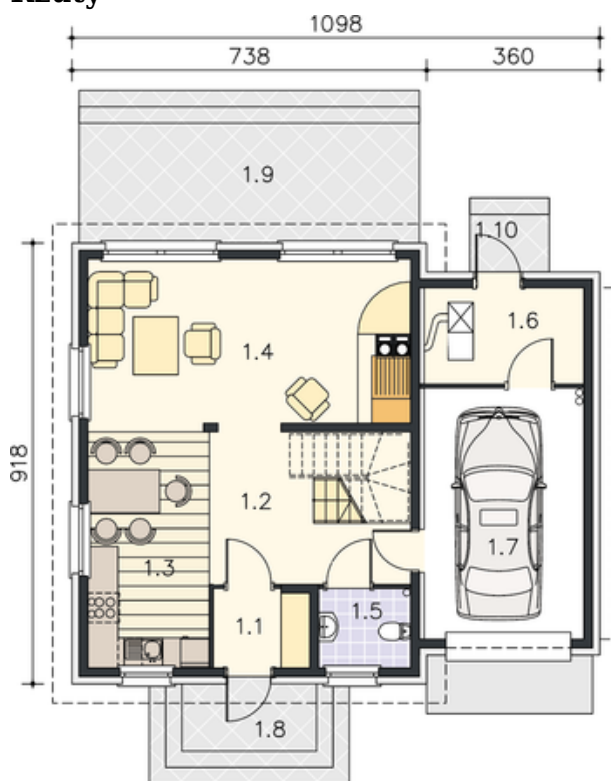
Dom bliźniaczy, parterowy z poddaszem użytkowym, z garażem w segmencie

## Elewacje

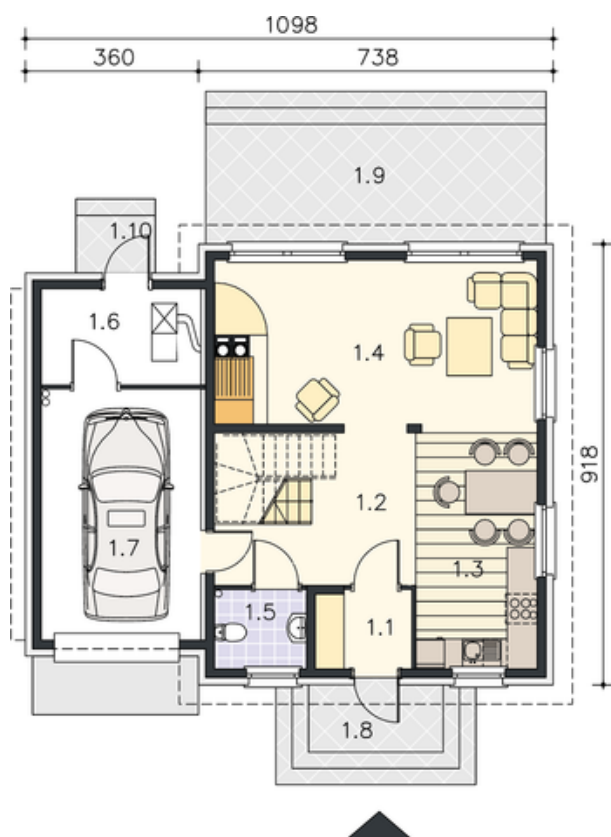


## Przekrój



**Rzuty**

**Parter 60.35 m<sup>2</sup>**

przedsionek	6.90 m <sup>2</sup>
hall z komunikacj	3.20 m <sup>2</sup>
łazienka	2.75 m <sup>2</sup>
kotłownia	3.45 m <sup>2</sup>
kuchnia	10.70 m <sup>2</sup>
pokój dzienny	23.60 m <sup>2</sup>
pokój	9.75 m <sup>2</sup>
garaż	19.85 m <sup>2</sup>


**Poddasze 47.10 m<sup>2</sup>**

hall z komunikacj	5.15 m <sup>2</sup>
łazienka	9.10 m <sup>2</sup>
pokój	11.55 m <sup>2</sup>
pokój	11.55 m <sup>2</sup>
pokój	9.75 m <sup>2</sup>

**Rzuty**

