

## Podstawowe informacje



## Dane techniczne projektu

<b>Całkowita powierzchnia</b>	<b>480.10 m<sup>2</sup></b>
<b>Powierzchnia użytkowa</b>	<b>187.85 m<sup>2</sup></b>
<b>Powierzchnia zabudowy</b>	<b>240.05 m<sup>2</sup></b>
<b>Powierzchnia dachu</b>	<b>360 m<sup>2</sup></b>
<b>Kubatura</b>	<b>1 446 m<sup>3</sup></b>
<b>Wymiary budynku</b>	<b>19 x 14.95 m</b>
<b>Kąt nachylenia</b>	<b>30°</b>
<b>Wysokość budynku</b>	<b>7.65 m</b>
<b>Wymiary działki</b>	<b>27 x 22.95 m</b>



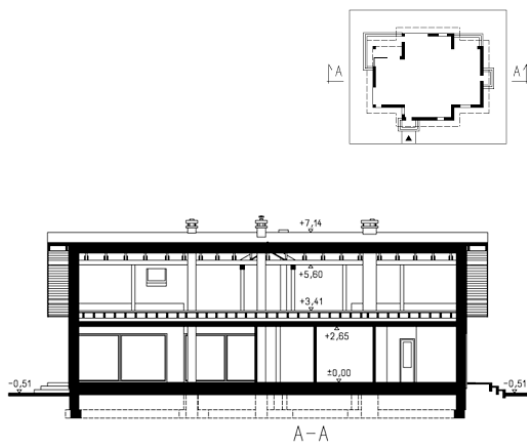
## Opis projektu

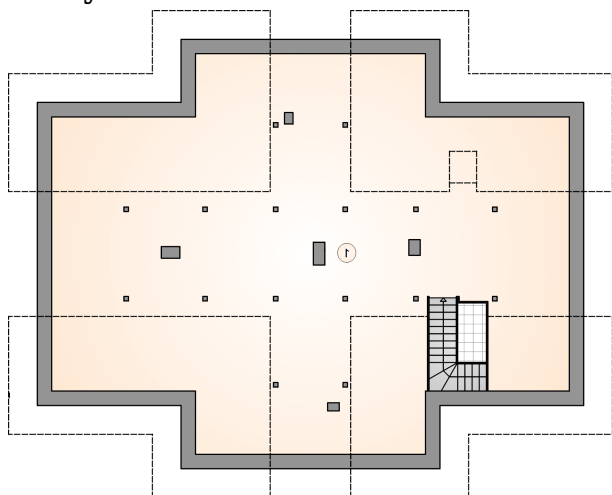
Duży dom parterowy ze strychem, bez garażu i podpiwniczenia, z narożnym tarasem - częściowo w podcieniu

## Elewacje

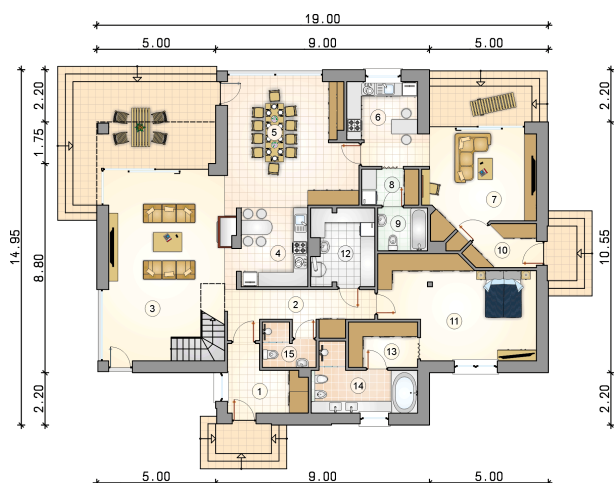


## Przekrój



**Rzuty**

**Parter 187.75 m<sup>2</sup>**

przedsionek	7.55 m <sup>2</sup>
przedsionek	4.90 m <sup>2</sup>
pokój	24.85 m <sup>2</sup>
kotłownia	8.55 m <sup>2</sup>
wnka garderobiana	5.55 m <sup>2</sup>
łazienka	9.45 m <sup>2</sup>
łazienka	3.45 m <sup>2</sup>
korytarz	10.75 m <sup>2</sup>
pokój dzienny z komunikacj	39.20 m <sup>2</sup>
aneks kuchenny	9.70 m <sup>2</sup>
jadalnia	26.90 m <sup>2</sup>
kuchnia	10.25 m <sup>2</sup>
pokój	19.25 m <sup>2</sup>
wnka garderobiana	3.60 m <sup>2</sup>
łazienka	3.80 m <sup>2</sup>



**Rzuty**

**Poddasze 111.60 m<sup>2</sup>**  
strych

111.60 m<sup>2</sup>

