

Podstawowe informacje



Dane techniczne projektu

Całkowita powierzchnia	220.60 m²
Powierzchnia użytkowa	141.50 m²
Powierzchnia zabudowy	129.10 m²
Powierzchnia dachu	222.10 m²
Kubatura	710 m³
Wymiary budynku	15.25 x 9.50 m
Kąt nachylenia	40°
Wysokość budynku	8.30 m
Wymiary działki	23.25 x 17.50 m



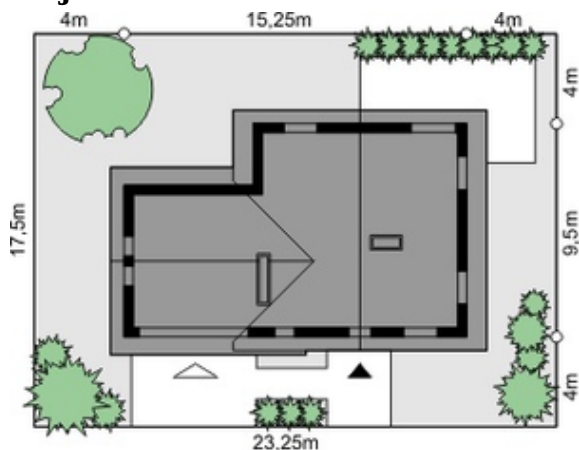
Opis projektu

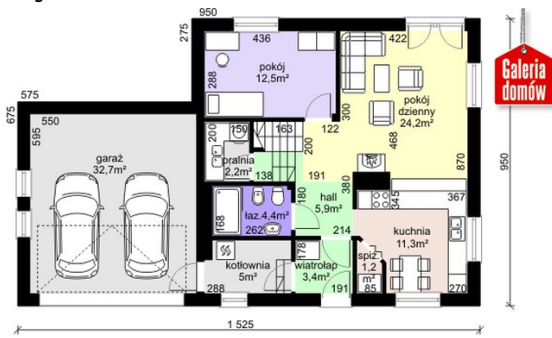
Dom przy Cyprysowej 18 to propozycja dla osób poszukujących komfortowej willi. Dobrane kolory i ich rozmieszczenie podkreślają wykwintny styl tego budynku. Szlachetna czerwień doskonale kontrastuje z wyrafinowanym grafitowym odcieniem poddasza i dachu. Podkreśla to również ciekawa faktura elewacji i odpowiedni dobór akcentów ozdobnych. Do zaprojektowania wnętrza został użyty sprawdzony program funkcjonalny wykorzystany w poprzednich odsłonach domów z kolekcji przy Cyprysowej. O tym projekcie można śmiało powiedzieć, że codziennie może inspirować swojego wł...

Elewacje

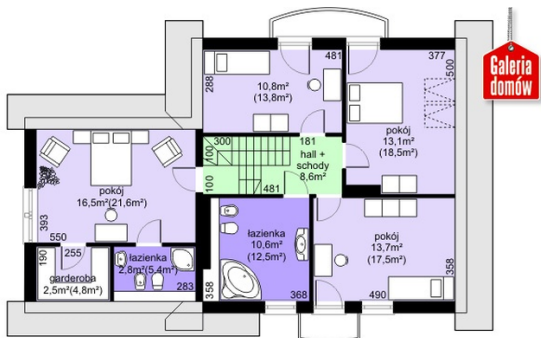


Sytuacje



Rzuty

Parter 70.10 m²

Wiatrołap	3.40 m ²
Garaż	32.70 m ²
Hall	5.90 m ²
Spizarnia	1.20 m ²
Kuchnia	11.30 m ²
Pokój dzienny	24.20 m ²
Pokój	12.50 m ²
Pralnia	2.20 m ²
Łazienka	4.40 m ²
Kotłownia	5.00 m ²


Poddasze 78.60 m²

Hall + schody	8.60 m ²
Pokój	16.50 m ²
Garderoba	2.50 m ²
Łazienka	2.80 m ²
Łazienka	10.60 m ²
Pokój	13.70 m ²
Pokój	13.10 m ²
Pokój	10.80 m ²