

## Podstawowe informacje



## Dane techniczne projektu

<b>Całkowita powierzchnia</b>	<b>190.40 m<sup>2</sup></b>
<b>Powierzchnia użytkowa</b>	<b>129.30 m<sup>2</sup></b>
<b>Powierzchnia zabudowy</b>	<b>113.70 m<sup>2</sup></b>
<b>Powierzchnia dachu</b>	<b>203.90 m<sup>2</sup></b>
<b>Kubatura</b>	<b>651 m<sup>3</sup></b>
<b>Wymiary budynku</b>	<b>12.95 x 9.50 m</b>
<b>Kąt nachylenia</b>	<b>40°</b>
<b>Wysokość budynku</b>	<b>8.30 m</b>
<b>Wymiary działki</b>	<b>20.95 x 17.50 m</b>



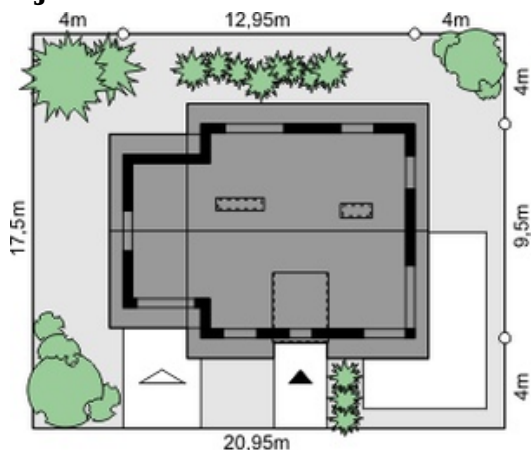
## Opis projektu

Tworząc ten projekt pomyśl był prosty, dom o nowoczesnym wyglądzie, ale nawiązujący do sprawdzonych rozwiązań, który jednocześnie będzie ekonomiczny w realizacji i eksploatacji. Wychodząc z takich założeń stało się jasne, że dom musi posiadać zwartą bryłę. W związku z tym zamiast doświetlić salon wykuszem zastosowano panoramiczne okno narożne, balkony francuskie oraz nieskomplikowaną lukarnę ponad wejściem do domu. Elementy nowoczesne to faktura i kolor elewacji. W środku znajduje się, oprócz tradycyjnych pomieszczeń niezbędnych do codziennego funkcjonowania, aż 6 pokoi. Jak w...

## Elewacje



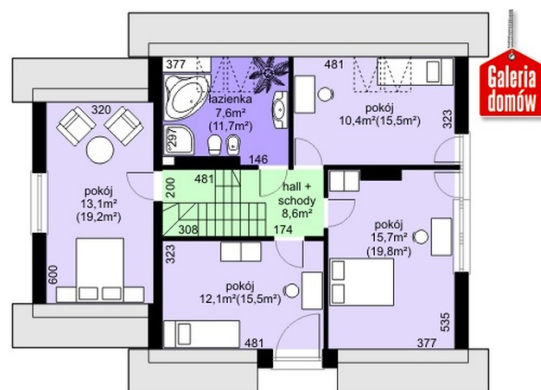
## Sytuacje



**Rzuty**

**Parter 70 m<sup>2</sup>**

Wiatrołap	3.60 m <sup>2</sup>
Pokój	9.00 m <sup>2</sup>
Hall	7.60 m <sup>2</sup>
Pokój dzienny	21.70 m <sup>2</sup>
Pokój dzienny	13.50 m <sup>2</sup>
Spizarnia	1.50 m <sup>2</sup>
Łazienka	4.90 m <sup>2</sup>
Kotłownia	5.70 m <sup>2</sup>
Pralnia	2.50 m <sup>2</sup>
Garaż	19.20 m <sup>2</sup>


**Poddasze 67.50 m<sup>2</sup>**

Hall + schody	8.60 m <sup>2</sup>
Pokój	12.10 m <sup>2</sup>
Pokój	15.70 m <sup>2</sup>
Pokój	10.40 m <sup>2</sup>
Łazienka	7.60 m <sup>2</sup>
Pokój	13.10 m <sup>2</sup>