

## Podstawowe informacje



## Dane techniczne projektu

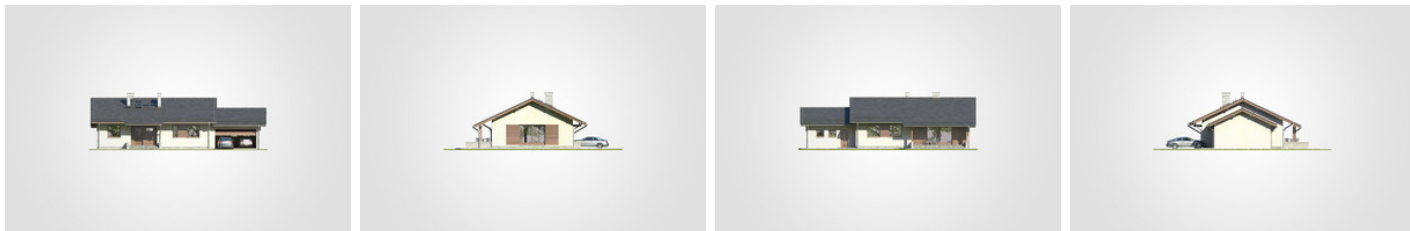
<b>Całkowita powierzchnia</b>	<b>169.45 m<sup>2</sup></b>
<b>Powierzchnia użytkowa</b>	<b>94.70 m<sup>2</sup></b>
<b>Powierzchnia zabudowy</b>	<b>169.45 m<sup>2</sup></b>
<b>Powierzchnia dachu</b>	<b>246 m<sup>2</sup></b>
<b>Kubatura</b>	<b>734.15 m<sup>3</sup></b>
<b>Wymiary budynku</b>	<b>18.80 x 10.79 m</b>
<b>Kąt nachylenia</b>	<b>25°</b>
<b>Wysokość budynku</b>	<b>5.93 m</b>
<b>Wymiary działki</b>	<b>25.95 x 18.79 m</b>



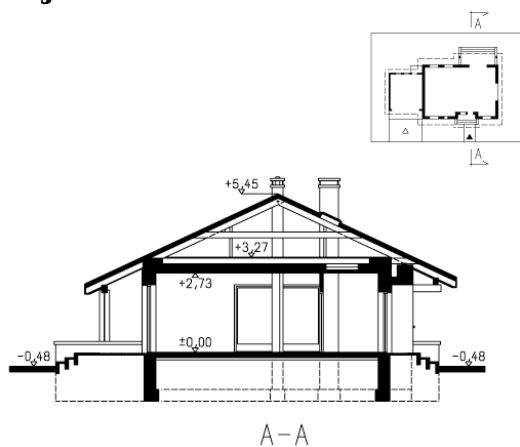
## Opis projektu

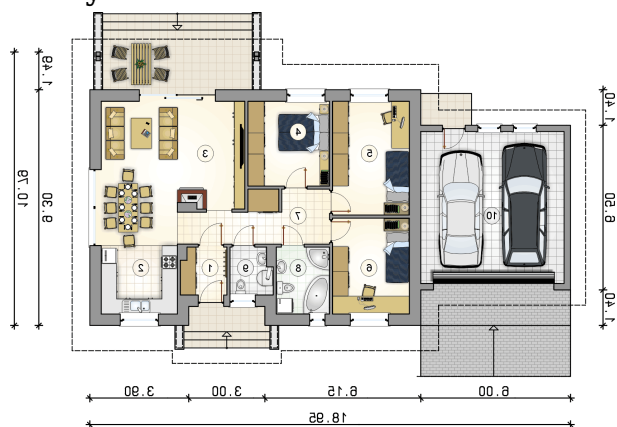
Dom parterowy z dwuspadowym dachem, odkrytym tarasem i garażem 2-stanowiskowym, energooszczędny

## Elewacje



## Przekrój



**Rzuty**

**Parter 94.70 m<sup>2</sup>**

przedsionek	3.35 m <sup>2</sup>
garaż	33.00 m <sup>2</sup>
kuchnia	8.30 m <sup>2</sup>
pokój dzienny z jadalni	28.10 m <sup>2</sup>
pokój	10.80 m <sup>2</sup>
pokój	13.60 m <sup>2</sup>
pokój	11.45 m <sup>2</sup>
hall	10.55 m <sup>2</sup>
łazienka	5.55 m <sup>2</sup>
wc z piecem co	3.00 m <sup>2</sup>

