

Podstawowe informacje



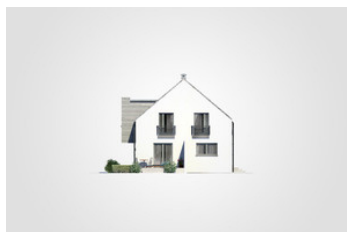
Dane techniczne projektu

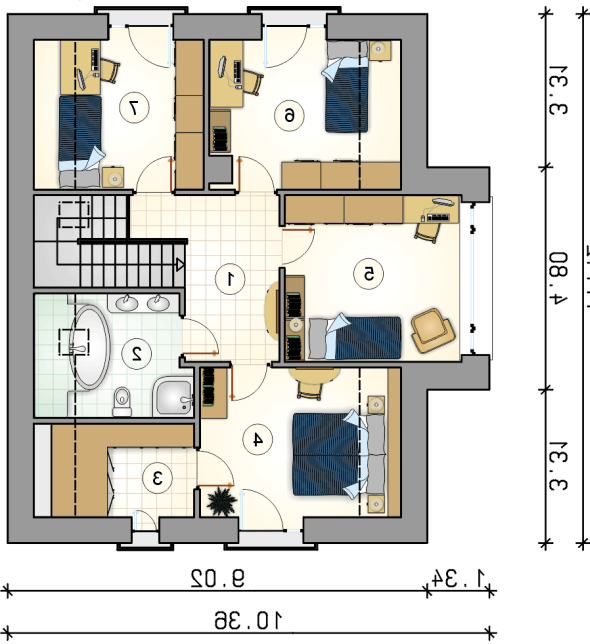
Całkowita powierzchnia	212.45 m²
Powierzchnia użytkowa	141.15 m²
Powierzchnia zabudowy	109.45 m²
Powierzchnia dachu	122 m²
Kubatura	724.65 m³
Wymiary budynku	9.02 x 15.42 m
Kąt nachylenia	40°
Wysokość budynku	8.66 m
Wymiary działki	18.38 x 19.42 m

Opis projektu

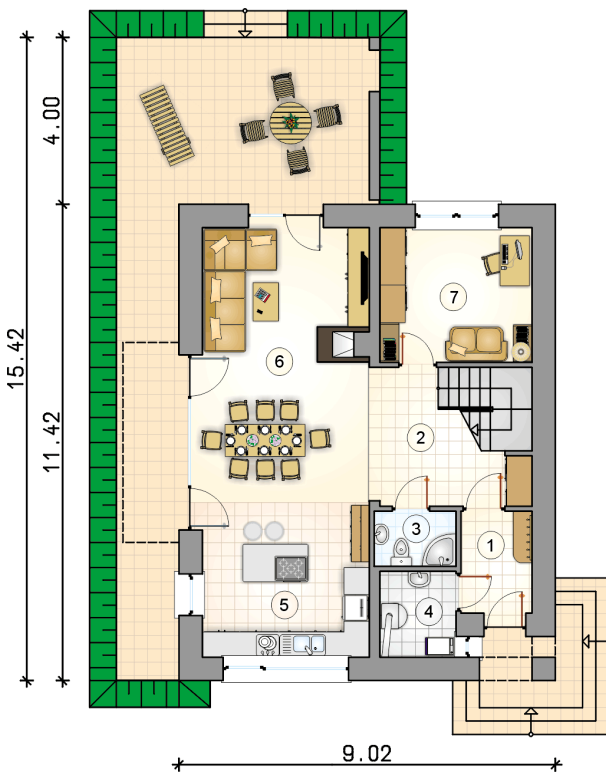
Dom parterowy z poddaszem użytkowym, 4 sypialniami i wykuszem, niezadaszony taras

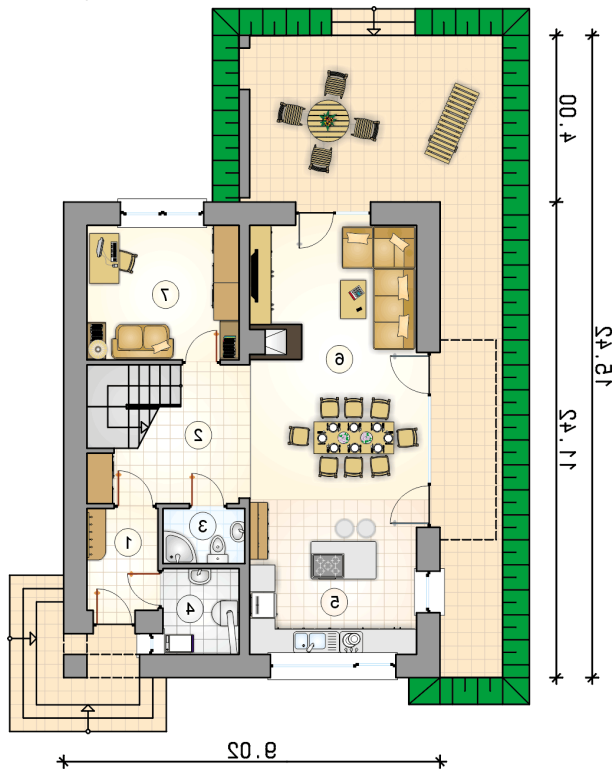
Elewacje



Rzuty

Parter 73.60 m²

przedsionek	4.05 m ²
hall z komunikacj	10.85 m ²
łazienka	2.50 m ²
pom. gosp.odarcze	3.65 m ²
kuchnia	13.45 m ²
pokój dzienny z kuchni	27.50 m ²
pokój	11.60 m ²



Rzuty

Poddasze 67.55 m²

hall z komunikacj

 11.15 m²

łazienka

 6.60 m²

garderoba

 5.30 m²

pokój

 11.35 m²

pokój

 13.45 m²

pokój

 10.50 m²

pokój

 9.20 m²
