

Podstawowe informacje



Dane techniczne projektu

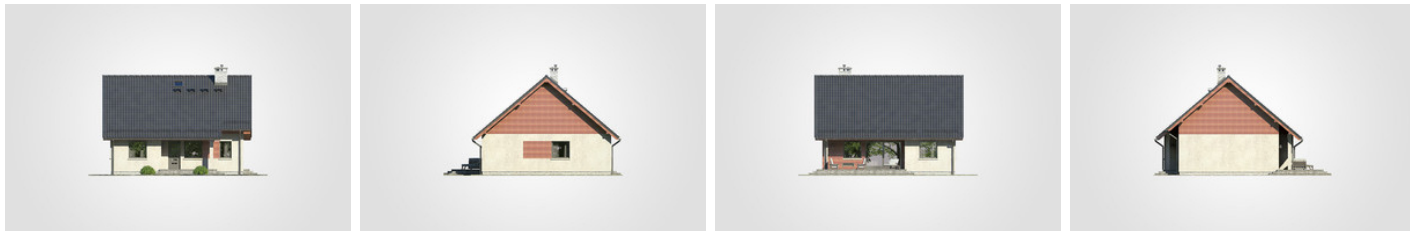
Całkowita powierzchnia	112.90 m²
Powierzchnia użytkowa	78.30 m²
Powierzchnia zabudowy	112.90 m²
Powierzchnia dachu	186.60 m²
Kubatura	653.85 m³
Wymiary budynku	11 x 10.70 m
Kąt nachylenia	40°
Wysokość budynku	8.26 m
Wymiary działki	18.08 x 18.70 m



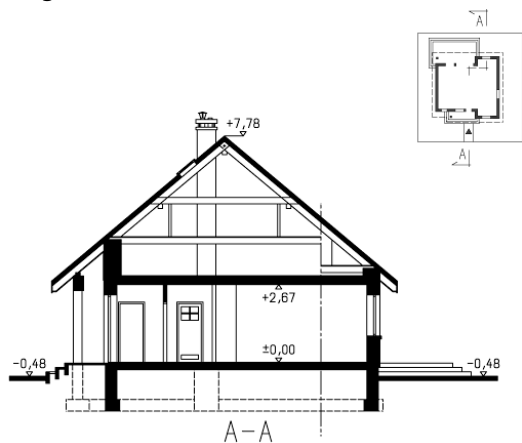
Opis projektu

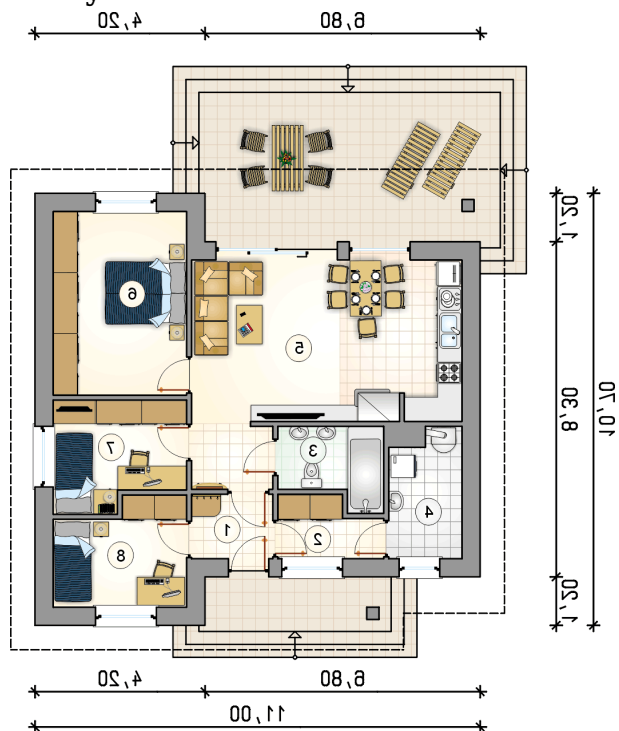
Niewielki, parterowy dom z klasycznym dwuspadowym dachem, tani w budowie i eksploatacji, bez garażu i podpiwniczenia

Elewacje



Przekrój



Rzuty

Parter 78.30 m²

przedsionek	3.20 m ²
garderoba	3.60 m ²
łazienka	4.65 m ²
kotłownia	5.45 m ²
pokój dzienny z kuchni i hallem	29.95 m²
pokój	15.00 m²
pokój	8.30 m²
pokój	8.15 m²

