

## Podstawowe informacje



## Dane techniczne projektu

<b>Całkowita powierzchnia</b>	<b>79.38 m<sup>2</sup></b>
<b>Powierzchnia użytkowa</b>	<b>159.03 m<sup>2</sup></b>
<b>Powierzchnia zabudowy</b>	<b>151.74 m<sup>2</sup></b>
<b>Powierzchnia dachu</b>	<b>271.90 m<sup>2</sup></b>
<b>Kubatura</b>	<b>659 m<sup>3</sup></b>
<b>Wymiary budynku</b>	<b>15.98 x 9.98 m</b>
<b>Kąt nachylenia</b>	<b>40°</b>
<b>Wysokość budynku</b>	<b>8.72 m</b>
<b>Wymiary działki</b>	<b>23.98 x 19.46 m</b>



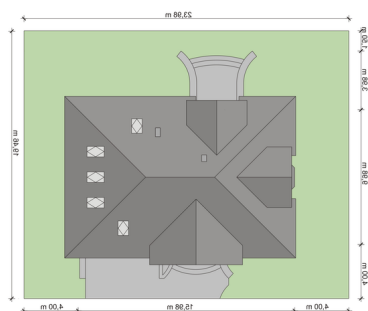
## Opis projektu

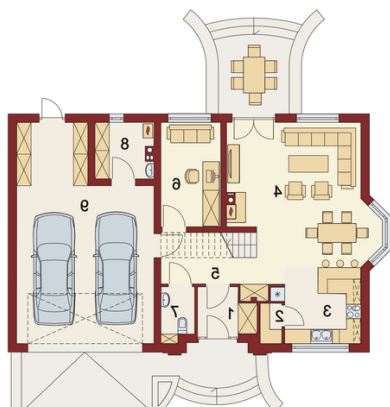
Diogenes to dom z założenia zaprojektowany dla 5/6 - osobowej rodziny. Posiada klasyczną formę oraz prosty, a zarazem funkcjonalny rzut. Umieszczone osiowo wejście posiada praktyczne zadaszenie. Po jego minięciu wkracza się w strefę dzienną budynku. Stanowi ją salon z kominkiem i szerokim widokiem na taras, połączona z nim jadalnia, atrakcyjnie położona w przeszklonym wykuszu, oraz otwarta kuchnia ze spiżarnią. Ta ostatnia może również funkcjonować jako zamknięta po dostawieniu ścianki działowej. Lewą stronę wiatrołapu, gdzie zaprojektowane zostało miejsce na użytec...

## Elewacje

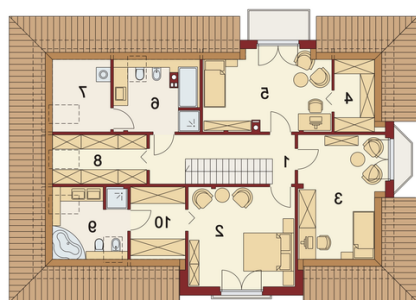


## Sytuacje



**Rzuty**

**Parter 0 m<sup>2</sup>**

<b>Wiatrołap:</b>	0.00 m <sup>2</sup>
<b>Spizarnia:</b>	0.00 m <sup>2</sup>
<b>Kuchnia:</b>	0.00 m <sup>2</sup>
<b>Salon z jadalnią:</b>	0.00 m <sup>2</sup>
<b>Hall:</b>	0.00 m <sup>2</sup>
<b>Pokój:</b>	0.00 m <sup>2</sup>
<b>WC:</b>	0.00 m <sup>2</sup>
<b>Kotłownia:</b>	0.00 m <sup>2</sup>
<b>Garaż:</b>	0.00 m <sup>2</sup>


**Poddasze 79.38 m<sup>2</sup>**

<b>Pokój:</b>	0.00 m <sup>2</sup>
	5.35 m <sup>2</sup>
<b>Pokój:</b>	16.59 m <sup>2</sup>
<b>Garderoba:</b>	14.26 m <sup>2</sup>
<b>Pokój:</b>	2.77 m <sup>2</sup>
<b>Łazienka</b>	15.33 m <sup>2</sup>
<b>Pralnia:</b>	8.18 m <sup>2</sup>
<b>Garderoba:</b>	4.36 m <sup>2</sup>
<b>Łazienka</b>	6.65 m <sup>2</sup>
<b>Garderoba</b>	5.89 m <sup>2</sup>