

## Podstawowe informacje



## Dane techniczne projektu

<b>Całkowita powierzchnia</b>	<b>81.34 m<sup>2</sup></b>
<b>Powierzchnia użytkowa</b>	<b>140.88 m<sup>2</sup></b>
<b>Powierzchnia zabudowy</b>	<b>168.50 m<sup>2</sup></b>
<b>Powierzchnia dachu</b>	<b>303.94 m<sup>2</sup></b>
<b>Kubatura</b>	<b>664.70 m<sup>3</sup></b>
<b>Wymiary budynku</b>	<b>17.55 x 11.77 m</b>
<b>Kąt nachylenia</b>	<b>40°</b>
<b>Wysokość budynku</b>	<b>8.40 m</b>
<b>Wymiary działki</b>	<b>24.55 x 20.25 m</b>



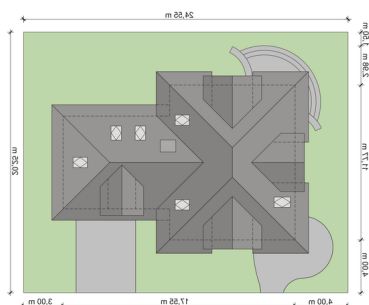
## Opis projektu

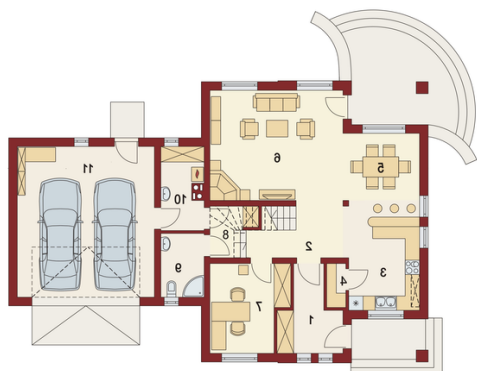
Damokles 2 jest domem zaprojektowanym dla 4/5-osobowej rodziny. Dzięki swojej klasycznej formie łatwo wpisuje się w otaczającą zabudowę. Minąwszy zadaszoną strefę wejściową oraz wiatrołap z pojemną szafą wnękową, wkraczamy do części dziennej budynku. Otwarta jasna przestrzeń z widokiem na ogród i częściowo przekryty taras składa się na przestronny salon z kominkiem, oraz jadalnię i kuchnię, przedzielone barkiem. Kuchnię zaprojektowaną jako otwartą można z łatwością przekształcić w zamkniętą, dzięki zastosowaniu ścianki działowej. Usytuowanie dodatkowego pokoju w pobliżu strefy wejści...

## Elewacje

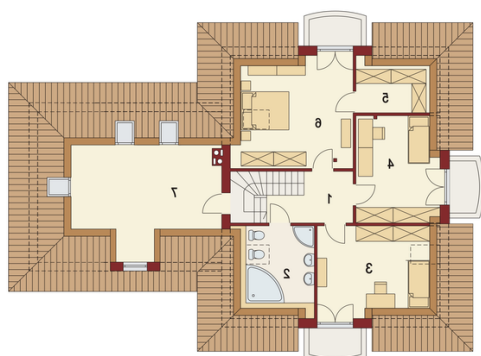


## Sytuacje



**Rzuty**

**Parter 0 m<sup>2</sup>**

<b>Wiatrołap:</b>	0.00 m <sup>2</sup>
<b>Pom.gosp.:</b>	0.00 m <sup>2</sup>
<b>Garaż:</b>	0.00 m <sup>2</sup>
<b>Hall:</b>	0.00 m <sup>2</sup>
<b>Kuchnia:</b>	0.00 m <sup>2</sup>
<b>Spizarnia:</b>	0.00 m <sup>2</sup>
<b>Jadalnia:</b>	0.00 m <sup>2</sup>
<b>Salon:</b>	0.00 m <sup>2</sup>
<b>Pokój:</b>	0.00 m <sup>2</sup>
<b>Garderoba:</b>	0.00 m <sup>2</sup>
<b>Łazienka</b>	0.00 m <sup>2</sup>


**Poddasze 81.34 m<sup>2</sup>**

<b>Hall:</b>	0.00 m <sup>2</sup>
<b>Łazienka</b>	5.90 m <sup>2</sup>
<b>Pokój:</b>	6.83 m <sup>2</sup>
<b>Pokój:</b>	12.70 m <sup>2</sup>
	13.35 m <sup>2</sup>
<b>Pokój:</b>	3.41 m <sup>2</sup>
<b>Strych:</b>	16.64 m <sup>2</sup>
	22.51 m <sup>2</sup>