

Podstawowe informacje



Dane techniczne projektu

Całkowita powierzchnia	71.71 m²
Powierzchnia użytkowa	67.35 m²
Powierzchnia zabudowy	97.52 m²
Powierzchnia dachu	150 m²
Kubatura	214.64 m³
Wymiary budynku	10.40 x 11.40 m
Kąt nachylenia	30°
Wysokość budynku	6.90 m
Wymiary działki	18.40 x 17.80 m



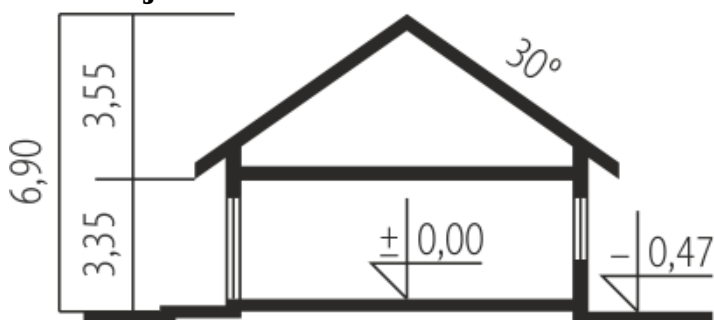
Opis projektu

Dom parterowy, niepodpiwniczony. Przeznaczony dla 2-3-osobowej rodziny. Układ funkcjonalny pomieszczeń pozwala na optymalne wykorzystanie przestrzeni. Strefa dzienna oraz nocna znajdują się na jednej kondygnacji. Dzięki przemyślanym rozwiązaniom są one wyraźnie rozdzielone, co sprawia, że wewnątrz domu jest niezwykle komfortowe. Strefę dzienną tworzą: salon, jadalnia oraz kuchnia z praktyczną spiżarnią. Strefa nocna to dwie sypialnie i łazienka. Dodatkowo w domu znalazło się miejsce na pomieszczenie gospodarcze oraz małą toaletę. Tori II to doskonała propozycja dla ceniących przytulne wnętrza...

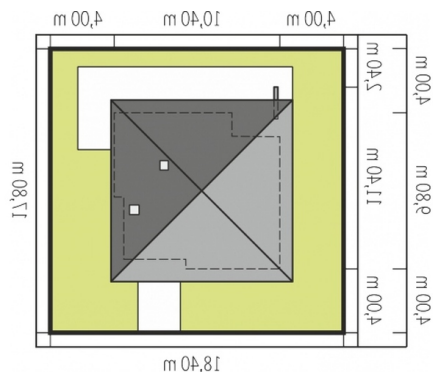
Elewacje



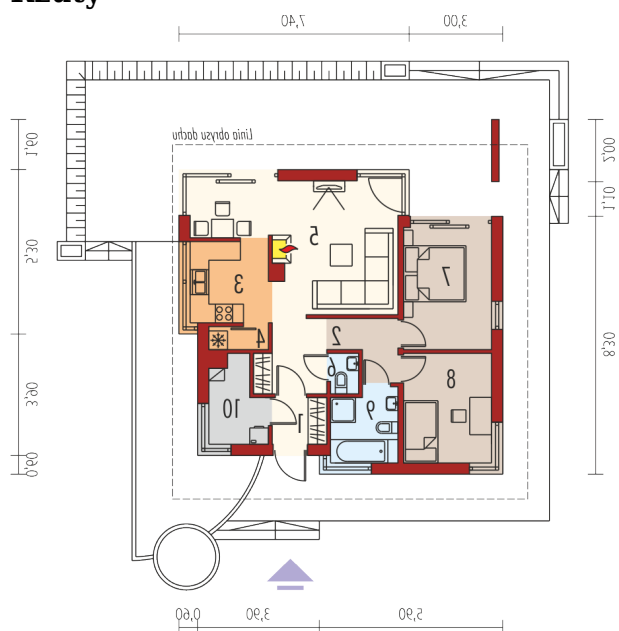
Przekrój



Sytuacje



Wszystkie dane techniczne i opis projektu
są zgodne z dokumentacją projektową
i stanowią ofertę handlową w rozumieniu art. 66 par. 1 Kodeksu Cywilnego

Rzuty

Parter 71.71 m²

Wiatrołap	2.55 m ²
Kotłownia	4.36 m ²
Hol	8.26 m ²
Kuchnia	6.55 m ²
Spizarnia	1.35 m ²
Pokój dzienny	22.04 m ²
Toaleta	1.12 m ²
Sypialnia	10.89 m ²
Sypialnia	9.77 m ²
Łazienka	4.82 m ²