

Podstawowe informacje



Dane techniczne projektu

Całkowita powierzchnia	71.67 m²
Powierzchnia użytkowa	67.35 m²
Powierzchnia zabudowy	138.36 m²
Powierzchnia dachu	208 m²
Kubatura	305.65 m³
Wymiary budynku	13.30 x 12.90 m
Kąt nachylenia	30°
Wysokość budynku	6.90 m
Wymiary działki	20.30 x 22.30 m



Opis projektu

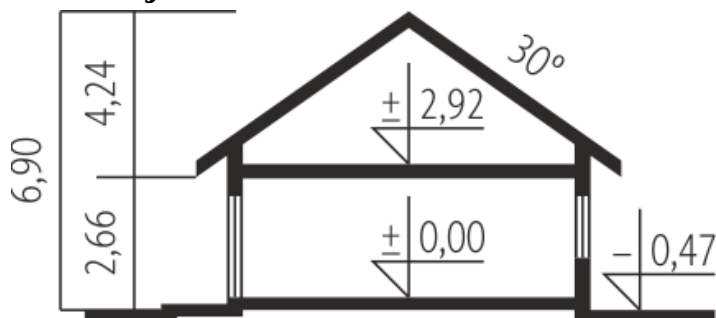
Dom parterowy, niepodpiwniczony z garażem jedno stanowiskowym. Przeznaczony dla 2-3-osobowej rodziny. Układ funkcjonalny pomieszczeń pozwala na optymalne wykorzystanie przestrzeni. Strefa dzienna oraz nocna znajdują się na jednej kondygnacji. Dzięki przemyślanym rozwiązaniom są one wyraźnie rozdzielone, co sprawia, że wewnątrz domu jest niezwykle komfortowe. Strefę dzienną tworzą: salon, jadalnia oraz kuchnia z praktyczną spiżarnią. Strefa nocna to dwie sypialnie i łazienka. Dodatkowo w domu znalazło się miejsce na pomieszczenie gospodarcze oraz małą toaletę.

Tori G1 to doskonała...

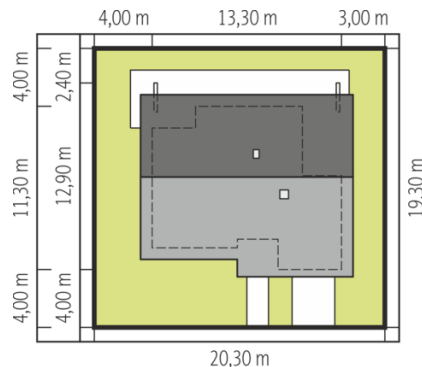
Elewacje



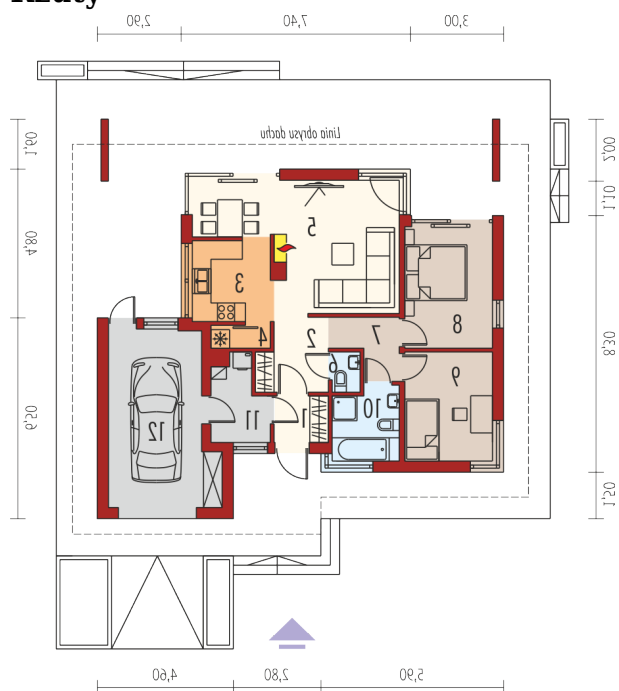
Przekrój



Sytuacja



Schemat uwzględnia minimalne odległości od budynku do granicy działki.
Szczegóły w zakładce: Jak czytać projekt?

Rzuty

Parter 71.67 m²

Wiatrołap	2.55 m ²
Kotłownia	4.32 m ²
Garaż	19.40 m ²
Hol	8.26 m ²
Kuchnia	6.55 m ²
Spizarnia	1.35 m ²
Pokój dzienny	22.04 m ²
Toaleta	1.12 m ²
Sypialnia	10.89 m ²
Sypialnia	9.77 m ²
Łazienka	4.82 m ²