

Podstawowe informacje



Dane techniczne projektu

Całkowita powierzchnia	118.92 m²
Powierzchnia użytkowa	110.47 m²
Powierzchnia zabudowy	106.11 m²
Powierzchnia dachu	159 m²
Kubatura	433.83 m³
Wymiary budynku	11.80 x 9.50 m
Kąt nachylenia	45°
Wysokość budynku	8.64 m
Wymiary działki	19.80 x 20.65 m



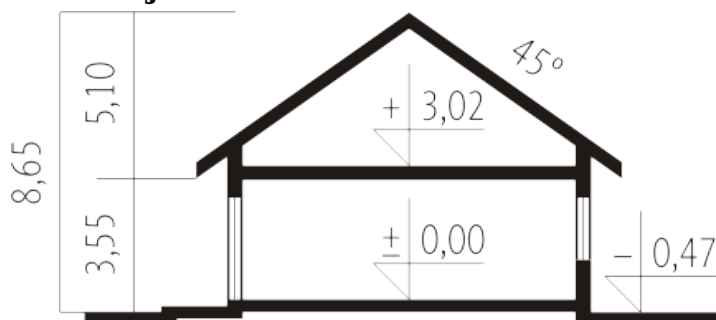
Opis projektu

Dom parterowy, z poddaszem użytkowym, niepodpiwniczony, z garażem jednostanowiskowym. Przeznaczony dla 3-4-osobowej rodziny. Funkcjonalny układ pomieszczeń pozwala na optymalne wykorzystanie przestrzeni. Na parterze znajduje się strefa dzienna z salonem otwartym na kuchnię i jadalnię. Dodatkowo mieści się tu łazienka oraz praktyczne pomieszczenie gospodarcze. Schody dostępne z holu prowadzą na poddasze, gdzie zaplanowano komfortową strefę nocną, którą tworzą trzy sypialnie, garderoba, pralnia oraz łazienka. Tolek G1 to tradycyjna bryła z nowoczesnym pazurem. Charakterystycznym elemen...

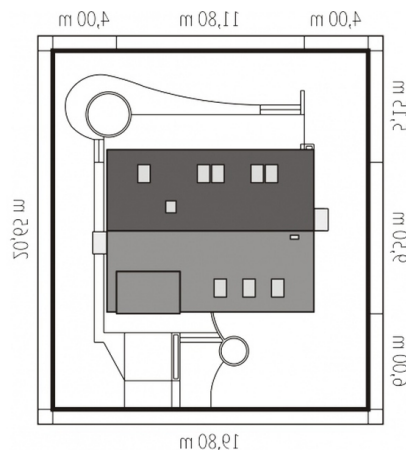
Elewacje

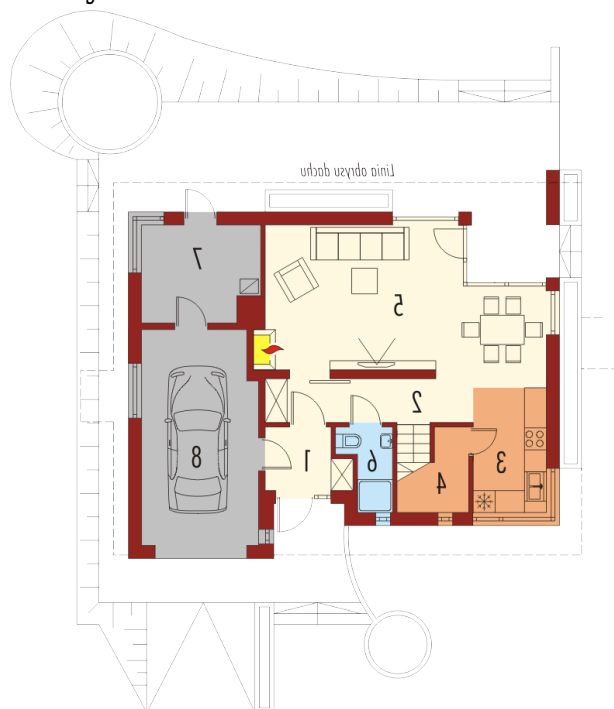


Przekrój

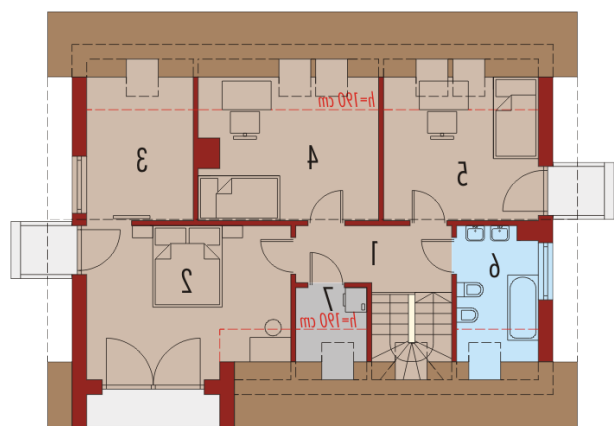


Sytuacje



Rzuty

Parter 60.12 m²

Wiatrołap	3.87 m ²
Hol	8.65 m ²
Kuchnia	7.82 m ²
Spizarnia	1.75 m ²
Pokój dzienny	26.93 m ²
Łazienka	2.65 m ²
Kotłownia	8.45 m ²
Garaż	18.32 m ²


Poddasze 58.80 m²

Korytarz	5.71 m ²
Sypialnia	16.57 m ²
Garderoba	7.26 m ²
Sypialnia	11.79 m ²
Sypialnia	10.74 m ²
Łazienka	5.00 m ²
Pralnia	1.73 m ²