

## Podstawowe informacje

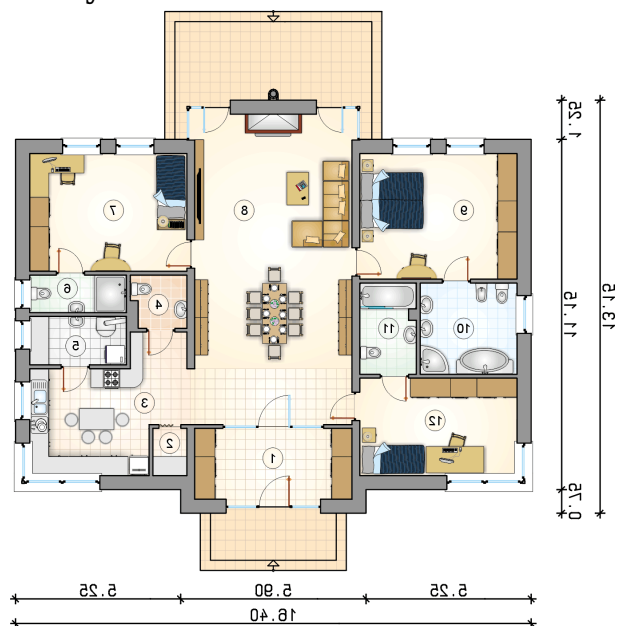


## Dane techniczne projektu

<b>Całkowita powierzchnia</b>	<b>194.65 m<sup>2</sup></b>
<b>Powierzchnia użytkowa</b>	<b>157.15 m<sup>2</sup></b>
<b>Powierzchnia zabudowy</b>	<b>194.65 m<sup>2</sup></b>
<b>Powierzchnia dachu</b>	<b>292 m<sup>2</sup></b>
<b>Kubatura</b>	<b>888.50 m<sup>3</sup></b>
<b>Wymiary budynku</b>	<b>16.40 x 13.15 m</b>
<b>Kąt nachylenia</b>	<b>25°</b>
<b>Wysokość budynku</b>	<b>6.17 m</b>
<b>Wymiary działki</b>	<b>24.40 x 21.15 m</b>

## Opis projektu

Parterowy dom z kopertowym dachem oraz odkrytym tarasem wypoczynkowym z tyłu budynku, energooszczędny

**Rzuty**

**Parter 157.15 m<sup>2</sup>**

przedsionek	11.05 m <sup>2</sup>
łazienka	8.80 m <sup>2</sup>
łazienka	5.00 m <sup>2</sup>
pokój	15.25 m <sup>2</sup>
spizarka	1.55 m <sup>2</sup>
kuchnia	17.10 m <sup>2</sup>
wc	2.75 m <sup>2</sup>
kotłownia	4.60 m <sup>2</sup>
łazienka	3.55 m <sup>2</sup>
pokój	18.50 m <sup>2</sup>
pokój dzienny z jadalni	49.25 m <sup>2</sup>
pokój	19.75 m <sup>2</sup>

