

## Podstawowe informacje



## Dane techniczne projektu

<b>Całkowita powierzchnia</b>	<b>198.29 m<sup>2</sup></b>
<b>Powierzchnia użytkowa</b>	<b>198.18 m<sup>2</sup></b>
<b>Powierzchnia zabudowy</b>	<b>208.91 m<sup>2</sup></b>
<b>Powierzchnia dachu</b>	<b>296 m<sup>2</sup></b>
<b>Kubatura</b>	<b>723.12 m<sup>3</sup></b>
<b>Wymiary budynku</b>	<b>14.40 x 18.10 m</b>
<b>Kąt nachylenia</b>	<b>38°</b>
<b>Wysokość budynku</b>	<b>7.84 m</b>
<b>Wymiary działki</b>	<b>22.40 x 26.10 m</b>



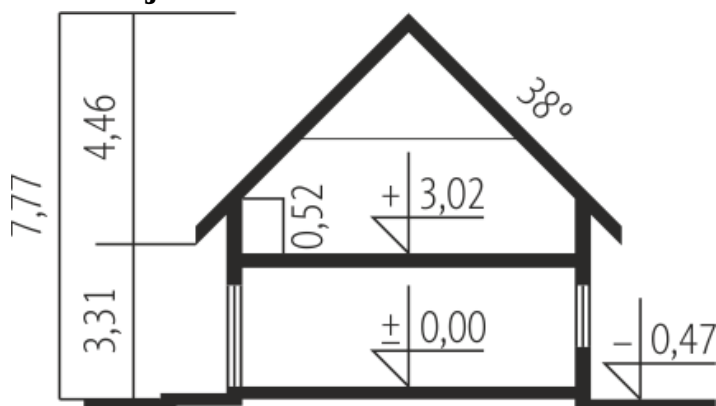
## Opis projektu

„Teo (mały) G2” to mniejsza wersja projektu „Teo”, która od pierwszego wejrzenia urzeka swoim przytulnym charakterem. Atrakcyjna bryła domu doskonale wpisze się w każde otoczenie. Klasyczna elegancja połączona z nowoczesną formą to doskonała propozycja dla 4-5-osobowej rodziny. Dom wyróżnia komfortowy podział na strefy. Na parterze znajduje się strefa dzienna - przestronny salon z kominkiem, jadalnia oraz kuchnia ze spiżarnią, a także wygodna sypialnia z łazienką i garderobą. Strefę nocną usytuowano na poddaszu. Tworzą ją trzy obszerne sypialnie,...

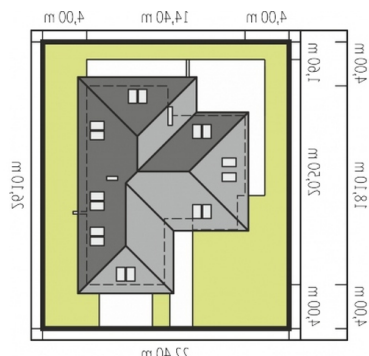
## Elewacje



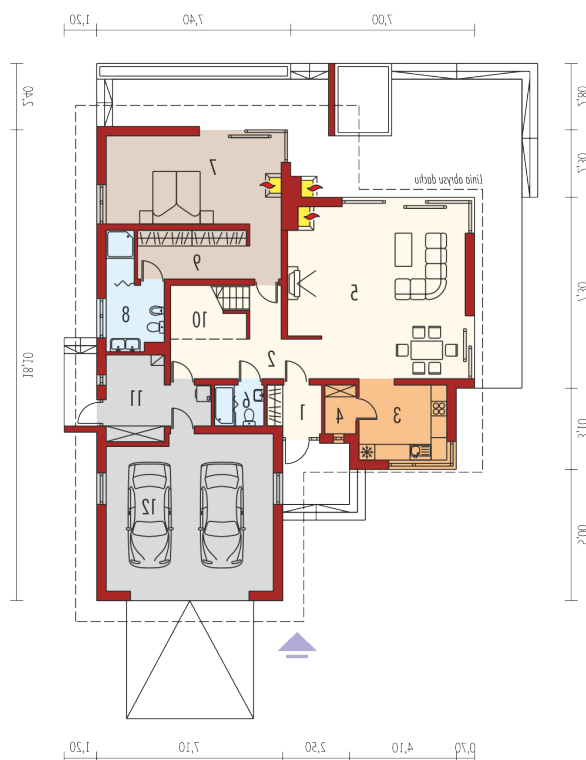
## Przekrój



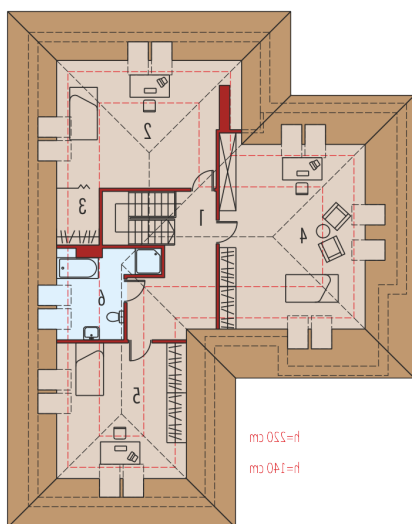
## Sytuacje



2szczegóły w załączeniu: jak czytać projekt  
 2członek do budowy działki.  
 2członek do budowy działki.

**Rzuty**

**Parter 125.51 m<sup>2</sup>**

Wiatrołap	2.13 m <sup>2</sup>
Garderoba	1.01 m <sup>2</sup>
Kotłownia	9.95 m <sup>2</sup>
Garaż	36.73 m <sup>2</sup>
Hol	15.64 m <sup>2</sup>
Kuchnia	9.72 m <sup>2</sup>
Spizarnia	2.13 m <sup>2</sup>
Pokój dzienny + jadalnia	41.65 m <sup>2</sup>
Łazienka	2.86 m <sup>2</sup>
Sypialnia	22.93 m <sup>2</sup>
Łazienka	7.40 m <sup>2</sup>
Garderoba	10.09 m <sup>2</sup>


**Poddasze 72.78 m<sup>2</sup>**

Korytarz	10.14 m <sup>2</sup>
Sypialnia	19.76 m <sup>2</sup>
Garderoba	1.48 m <sup>2</sup>
Sypialnia	20.66 m <sup>2</sup>
Sypialnia	13.67 m <sup>2</sup>
Łazienka	7.07 m <sup>2</sup>