

Podstawowe informacje



Dane techniczne projektu

Całkowita powierzchnia	158.62 m²
Powierzchnia użytkowa	152.78 m²
Powierzchnia zabudowy	114.48 m²
Powierzchnia dachu	201 m²
Kubatura	468.35 m³
Wymiary budynku	14.20 x 8.50 m
Kąt nachylenia	45°
Wysokość budynku	8.94 m
Wymiary działki	22.30 x 19.50 m



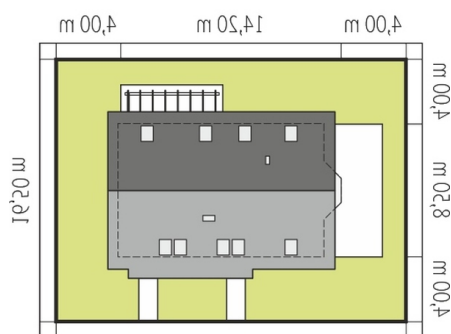
Opis projektu

Dom dwulokalowy, parterowy, z poddaszem użytkowym, niepodpiwniczony. Większy lokal przeznaczony jest dla 3-4-osobowej rodziny, mniejszy dla 2-osobowej. Istnieje możliwość zachowania komunikacji pomiędzy lokalami, poprzez wspólne pomieszczenie gospodarcze. Układ funkcjonalny większego lokalu został zaplanowany na dwóch kondygnacjach. Na parterze mieści się strefa dzienna z salonem, aneksem jadalnym oraz kuchnią. Dodatkowo, zaprojektowano tu również toaletę. Schody prowadzą z holu na poddasze, gdzie znajduje się komfortowa strefa nocna, którą tworzą trzy sypialnie...

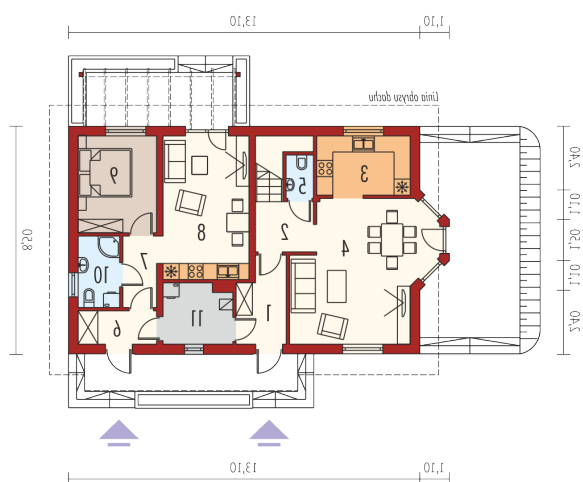
Elewacje



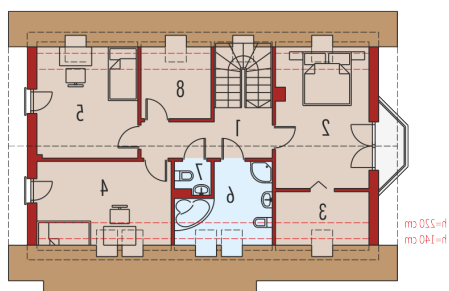
Sytuacje



2sczęóły w sękryęce: 19k: c3y49c: b1olek3
i3t3t3
2cmerat w sękryęce: 19k: c3y49c: b1olek3

Rzuty

Parter 90.90 m²

Wiatrołap	5.33 m ²
Łazienka	4.06 m ²
Kotłownia	5.85 m ²
Hol	7.05 m ²
Kuchnia	7.69 m ²
Pokój dzienny + jadalnia	24.55 m ²
Toaleta	1.59 m ²
Wiatrołap	3.52 m ²
Korytarz	3.26 m ²
Pokój dzienny + kuchnia	17.74 m ²
Sypialnia	10.26 m ²


Poddasze 67.72 m²

Korytarz	7.58 m ²
Sypialnia	15.91 m ²
Garderoba	4.77 m ²
Sypialnia	12.48 m ²
Sypialnia	13.13 m ²
Łazienka	7.03 m ²
Toaleta	1.50 m ²
Garderoba	5.32 m ²