

## Podstawowe informacje



## Dane techniczne projektu

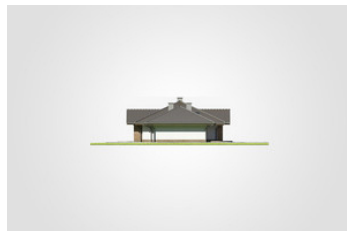
<b>Całkowita powierzchnia</b>	<b>251.95 m<sup>2</sup></b>
<b>Powierzchnia użytkowa</b>	<b>156.70 m<sup>2</sup></b>
<b>Powierzchnia zabudowy</b>	<b>251.95 m<sup>2</sup></b>
<b>Powierzchnia dachu</b>	<b>373 m<sup>2</sup></b>
<b>Kubatura</b>	<b>1 143.85 m<sup>3</sup></b>
<b>Wymiary budynku</b>	<b>23.65 x 13.15 m</b>
<b>Kąt nachylenia</b>	<b>25°</b>
<b>Wysokość budynku</b>	<b>6.17 m</b>
<b>Wymiary działki</b>	<b>30.65 x 21.15 m</b>

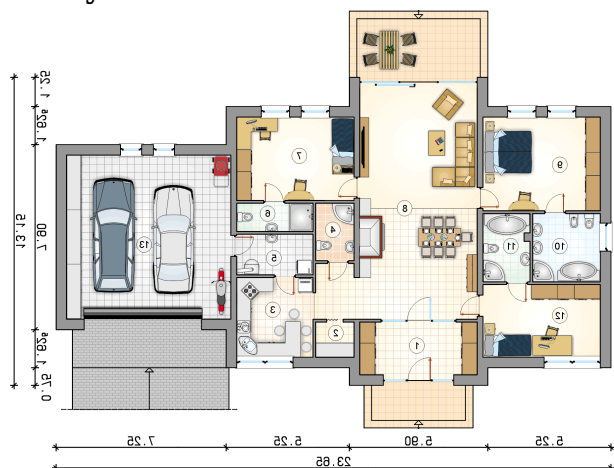


## Opis projektu

Przestronny, nasłoneczniony parterowy dom z 2-stanowiskowym garażem, energooszczędny

## Elewacje



**Rzuty**

**Parter 156.70 m<sup>2</sup>**

przedsionek	11.05 m <sup>2</sup>
łazienka	8.20 m <sup>2</sup>
łazienka	5.60 m <sup>2</sup>
pokój	15.25 m <sup>2</sup>
garaż	48.60 m <sup>2</sup>
spizarka	2.35 m <sup>2</sup>
kuchnia	15.00 m <sup>2</sup>
łazienka	3.85 m <sup>2</sup>
kotłownia	5.45 m <sup>2</sup>
łazienka	3.75 m <sup>2</sup>
pokój	17.55 m <sup>2</sup>
pokój dzienny z jadalni	48.90 m <sup>2</sup>
pokój	19.75 m <sup>2</sup>

