

Podstawowe informacje



Dane techniczne projektu

Całkowita powierzchnia	141.23 m²
Powierzchnia użytkowa	141.02 m²
Powierzchnia zabudowy	133.66 m²
Powierzchnia dachu	142 m²
Kubatura	514.41 m³
Wymiary budynku	14.60 x 10.40 m
Kąt nachylenia	42°
Wysokość budynku	8.85 m
Wymiary działki	22.60 x 18.40 m



Opis projektu

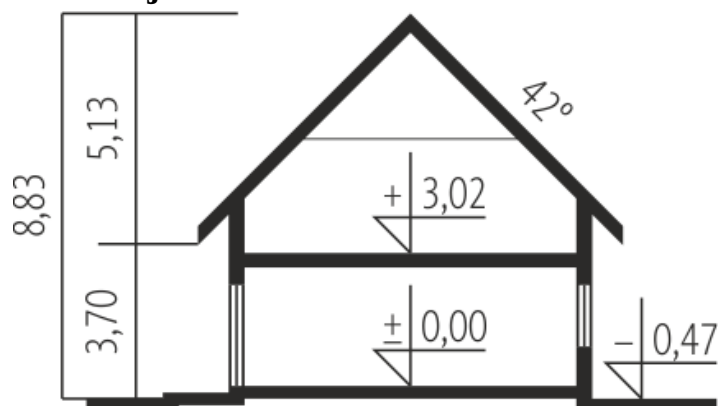
Dom parterowy z poddaszem użytkowym, niepodpiwniczony, z garażem jednostanowiskowym. Przeznaczony dla 3-4-osobowej rodziny. Funkcjonalny układ pomieszczeń pozwala na optymalne wykorzystanie przestrzeni. Strefa dzienna znajduje się na parterze. W jej skład wchodzi: duży, otwarty na jadalnię salon z kominkiem oraz kuchnia z praktyczną spiżarnią. Dodatkowo znajduje się tu gabinet, łazienka oraz obszerne pomieszczenie gospodarcze, z którego dostać się można do garażu.

Na poddaszu mieści się strefa nocna z trzema sypialniami, łazienką oraz garderobą. Dwie mniejsze sypialnie posiadają...

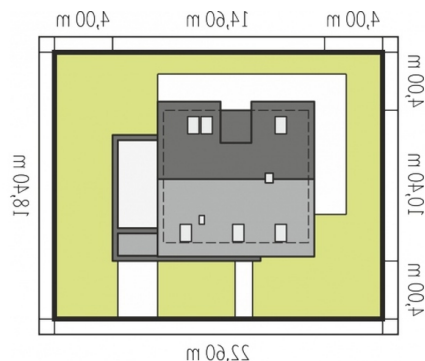
Elewacje



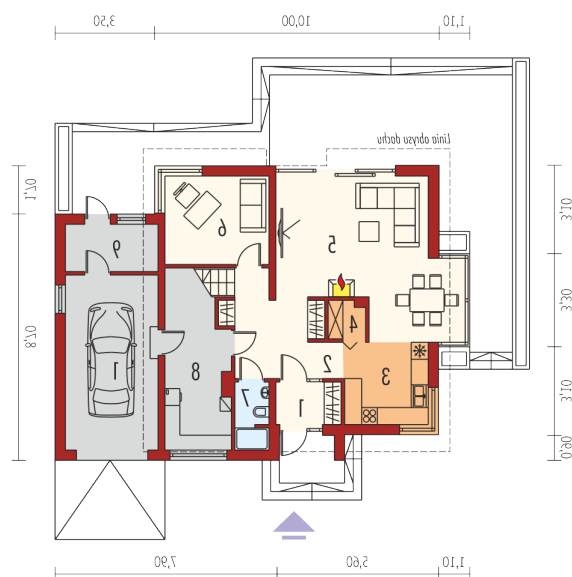
Przekrój



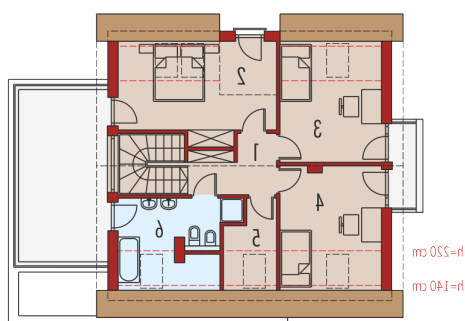
Sytuacje



Szczegóły w załączniku: jak czytać projekt?
 Podany w załączniku minimalna odległość od
 budynku do granicy działki.

Rzuty

Parter 87.32 m²

Wiatrołap	3.36 m ²
Garaż	19.40 m ²
Hol + schody	14.54 m ²
Kuchnia	8.43 m ²
Spizarnia	1.59 m ²
Salon z jadalnią	29.51 m ²
Gabinet	11.26 m ²
Toaleta	3.01 m ²
Kotłownia	10.43 m ²
Pom. gospodarcze	5.19 m ²

Poddasze 53.91 m²


Korytarz	5.46 m ²
Sypialnia	13.91 m ²
Sypialnia	11.50 m ²
Sypialnia	11.74 m ²
Garderoba	3.19 m ²
Łazienka	8.11 m ²