

Podstawowe informacje



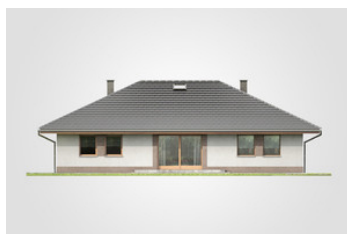
Dane techniczne projektu

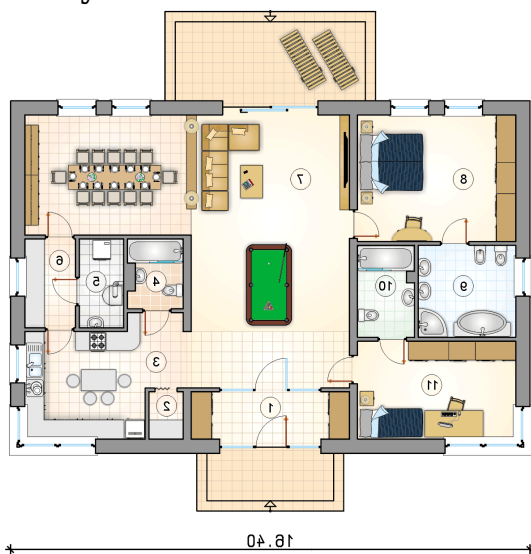
Całkowita powierzchnia	182.85 m²
Powierzchnia użytkowa	148.15 m²
Powierzchnia zabudowy	182.85 m²
Powierzchnia dachu	274 m²
Kubatura	830.65 m³
Wymiary budynku	16.40 x 11.15 m
Kąt nachylenia	25°
Wysokość budynku	6.17 m
Wymiary działki	24.40 x 19.15 m

Opis projektu

Energooszczędny dom parterowy z przeszklonym przedSIONKIEM i tarasem wypoczynkowym

Elewacje



Rzuty

Parter 148.15 m²

przedsiomek	7.30 m ²
łazienka	5.00 m ²
pokój	15.25 m ²
spizarka	1.55 m ²
kuchnia	12.20 m ²
łazienka	3.55 m ²
kotłownia	3.80 m ²
pom. gosp.odarcze	4.35 m ²
pokój dzienny z jadalni	66.60 m ²
pokój	19.75 m ²
łazienka	8.80 m ²

