

## Podstawowe informacje



## Dane techniczne projektu

<b>Całkowita powierzchnia</b>	<b>173.44 m<sup>2</sup></b>
<b>Powierzchnia użytkowa</b>	<b>165.21 m<sup>2</sup></b>
<b>Powierzchnia zabudowy</b>	<b>154.40 m<sup>2</sup></b>
<b>Powierzchnia dachu</b>	<b>162 m<sup>2</sup></b>
<b>Kubatura</b>	<b>645.59 m<sup>3</sup></b>
<b>Wymiary budynku</b>	<b>9.80 x 17.50 m</b>
<b>Kąt nachylenia</b>	<b>45°</b>
<b>Wysokość budynku</b>	<b>8.74 m</b>
<b>Wymiary działki</b>	<b>17.80 x 25.50 m</b>



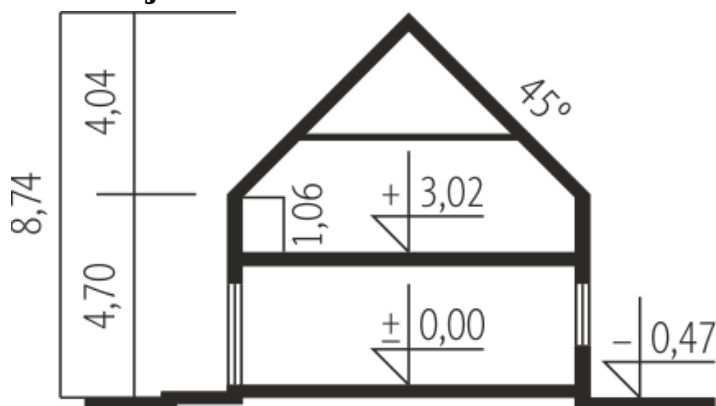
## Opis projektu

Dom parterowy, z poddaszem użytkowym, niepodpiwniczony, z garażem jedno stanowiskowym. Przeznaczony dla 3-4-osobowej rodziny. Dom charakteryzuje wyjątkowy układ pomieszczeń. Na parterze mieści się strefa dzienna, którą tworzy dobrze doświetlony, otwarty na część jadalną salon z kominkiem oraz częściowo zamknięta kuchnia z praktyczną spiżarnią. Dodatkowo, znajduje się tu gabinet, łazienka oraz duże pomieszczenie gospodarcze z kotłem grzewczym. Strefa nocna na poddaszu to trzy duże sypialnie, z czego jedna posiada dostęp do osobnej łazienki oraz garderoby. Zaplanowano tu również...

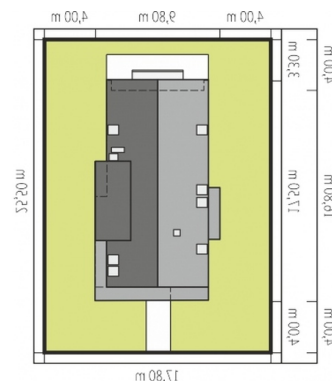
## Elewacje



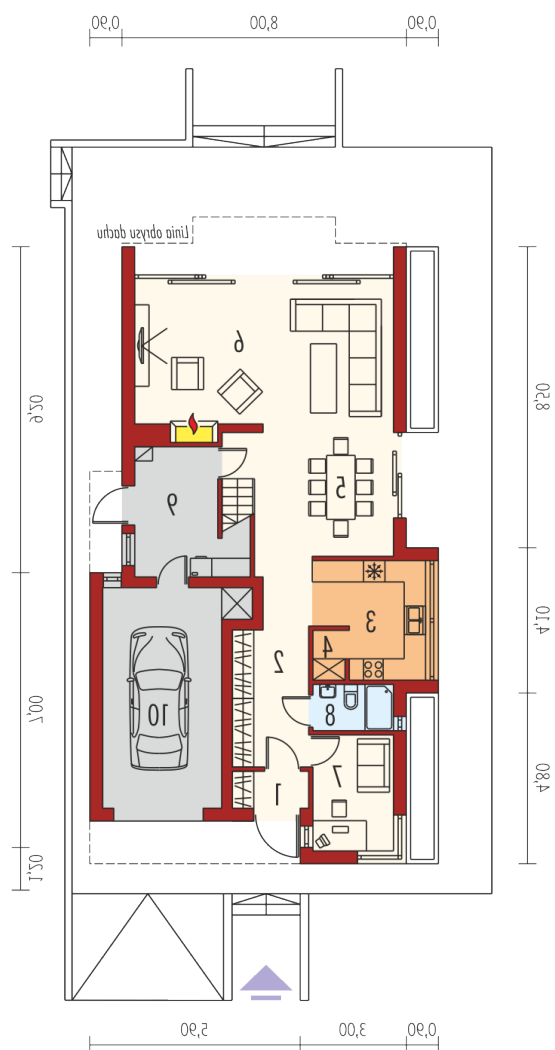
## Przekrój



## Sytuacje



2 szczegóły w skrajach: jak czuć błąd?  
2 chemię wstępnie minimalne odległości  
do budynków do granicy działki.

**Rzuty**

**Parter 88.90 m<sup>2</sup>**

<b>Wiatrołap</b>	2.14 m <sup>2</sup>
<b>Garaż</b>	21.36 m <sup>2</sup>
<b>Hol</b>	15.56 m <sup>2</sup>
<b>Kuchnia</b>	9.06 m <sup>2</sup>
<b>Spizarnia</b>	1.21 m <sup>2</sup>
<b>Jadalnia</b>	13.48 m <sup>2</sup>
<b>Pokój dzienny</b>	29.13 m <sup>2</sup>
<b>Gabinet</b>	7.24 m <sup>2</sup>
<b>Łazienka</b>	2.85 m <sup>2</sup>
<b>Kotłownia</b>	8.23 m <sup>2</sup>

## Poddasze 84.54 m<sup>2</sup>

Korytarz	14.02 m <sup>2</sup>
Sypialnia	19.74 m <sup>2</sup>
Łazienka	8.31 m <sup>2</sup>
Sypialnia	11.43 m <sup>2</sup>
Sypialnia	11.43 m <sup>2</sup>
Garderoba	5.86 m <sup>2</sup>
Garderoba	5.33 m <sup>2</sup>
Łazienka	8.42 m <sup>2</sup>

