

Podstawowe informacje



Dane techniczne projektu

Całkowita powierzchnia	141.80 m²
Powierzchnia użytkowa	141.80 m²
Powierzchnia zabudowy	200 m²
Powierzchnia dachu	297 m²
Kubatura	528.25 m³
Wymiary budynku	14.30 x 18.70 m
Kąt nachylenia	25°
Wysokość budynku	6.47 m
Wymiary działki	21.30 x 27.70 m



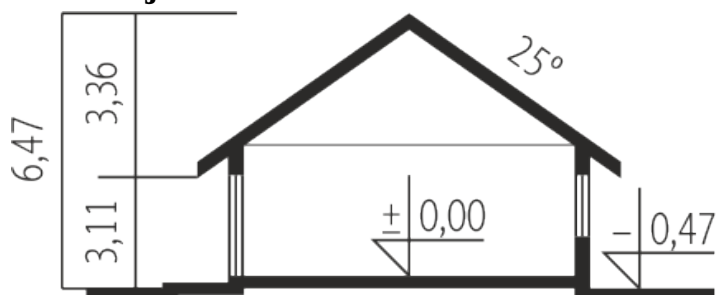
Opis projektu

Dom parterowy, niepodpiwniczony, z garażem jedno stanowiskowym. Przeznaczony dla 3-4-osobowej rodziny. Na jednej kondygnacji mieści się zarówno strefa dzienna jak i nocna. Strefa dzienna to przestronny salon z kominkiem i częścią przeznaczoną na jadalnię. Oddzielona kuchnia posiada komfortowy dostęp do praktycznej spiżarni. W strefie nocnej zaprojektowano trzy sypialnie, w tym jedną z prywatną garderobą oraz dużą łazienkę. Ciekawym rozwiązaniem jest umieszczenie pomieszczenia gospodarczego pomiędzy kuchnią a garażem, co pozwala na wygodne przenoszenie zakupów z samochodu. Alan...

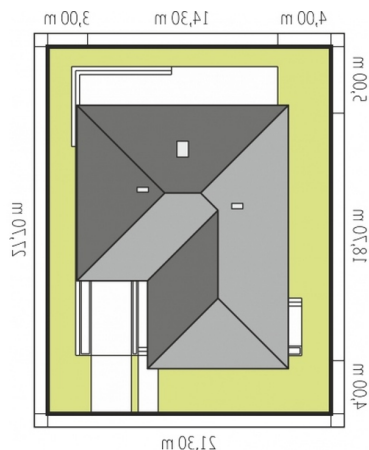
Elewacje

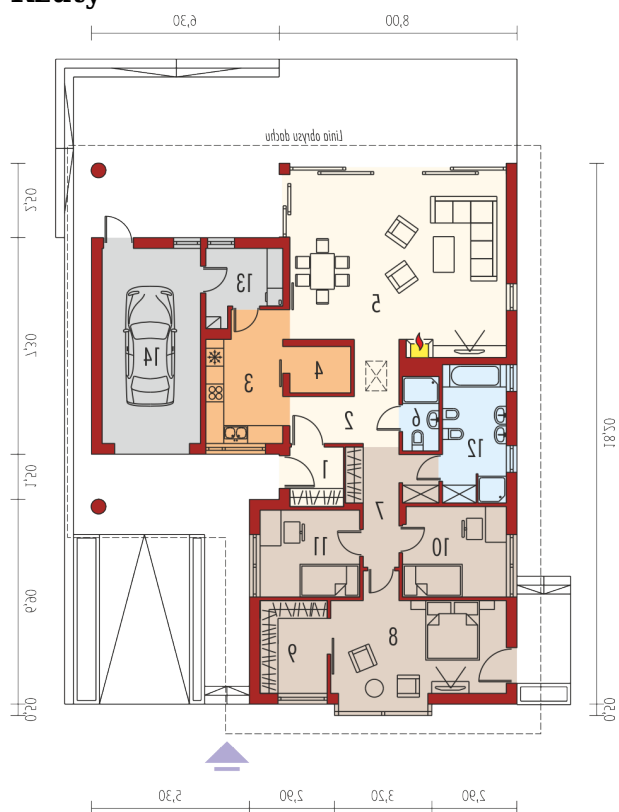


Przekrój



Sytuacje



Rzuty

Parter 141.80 m²

Wiatrołap	3.39 m ²
Sypialnia	10.41 m ²
Sypialnia	9.60 m ²
Łazienka	9.68 m ²
Pom. gospodarcze	5.44 m ²
Garaż	21.44 m ²
Hol	8.69 m ²
Kuchnia	11.12 m ²
Spizarnia	3.11 m ²
Pokój dzienny	42.10 m ²
Łazienka	2.98 m ²
Korytarz	7.89 m ²
Sypialnia	20.50 m ²
Garderoba	6.89 m ²