

Podstawowe informacje



Dane techniczne projektu

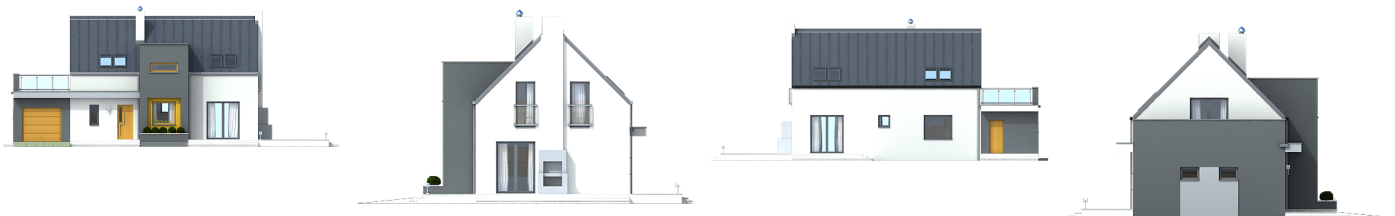
Całkowita powierzchnia	143.70 m²
Powierzchnia użytkowa	117.80 m²
Powierzchnia zabudowy	115.40 m²
Powierzchnia dachu	160 m²
Kubatura	366 m³
Kąt nachylenia	45°
Wysokość budynku	8.40 m
Wymiary działki	23.60 x 16.70 m



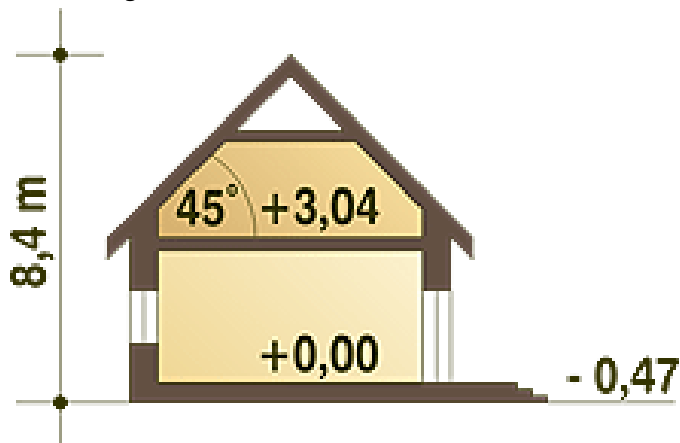
Opis projektu

Lenka to projekt nowoczesnego domu jednorodzinnego dla 4-5-cio osobowej rodziny. Ten atrakcyjny, współczesny dom jednorodzinny o oryginalnej formie i spokojnej kolorystyce, zapewni każdej rodzinie komfort mieszkania przy zachowaniu rozsądnej relacji pomiędzy kosztami budowy a kosztami jego użytkowania. Parter jako część ogólna obejmuje: doświetlony z trzech stron pokój dzienny z kominkiem oraz kuchnię z jadalnią. Od strony ogrodowej zaprojektowano zewnętrzny kominek, mogący spełniać funkcję grilla. Na parterze znajdziemy również pokój sypialny, mogący spełniać funkcję pokoju gościnnego. Jest tu...

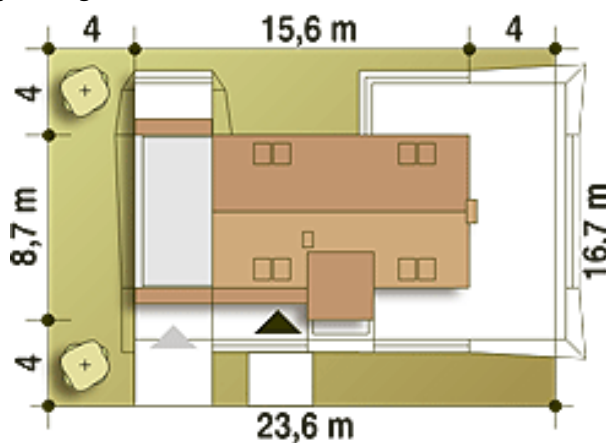
Elewacje



Przekrój



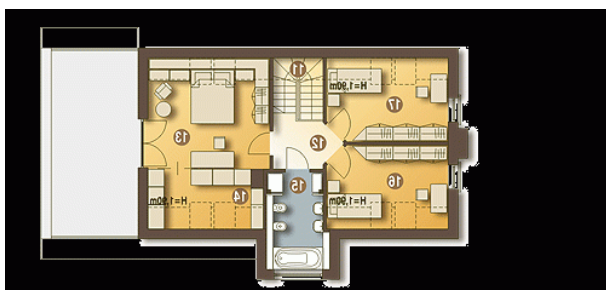
Sytuacja



Rzuty

Parter 88.90 m²

Wiatrołap	3.70 m ²
Garaż*	21.00 m ²
Hol	6.20 m ²
Kuchnia	9.80 m ²
Pokój dzienny	26.00 m ²
Schody	2.10 m ²
Spizarnia	0.80 m ²
Sypialnia	11.50 m ²
Łazienka	3.20 m ²
Pralnia + CO*	4.60 m ²


Piętro 54.80 m²

Schody	1.80 m ²
Przedpokój	4.10 m ²
Sypialnia	15.00 m ²
Garderoba	5.70 m ²
Łazienka	7.60 m ²
Sypialnia	10.10 m ²
Sypialnia	10.10 m ²