

## Podstawowe informacje



## Dane techniczne projektu

|                               |                             |
|-------------------------------|-----------------------------|
| <b>Całkowita powierzchnia</b> | <b>150.30 m<sup>2</sup></b> |
| <b>Powierzchnia użytkowa</b>  | <b>99.50 m<sup>2</sup></b>  |
| <b>Powierzchnia zabudowy</b>  | <b>151.90 m<sup>2</sup></b> |
| <b>Powierzchnia dachu</b>     | <b>260 m<sup>2</sup></b>    |
| <b>Kubatura</b>               | <b>529.80 m<sup>3</sup></b> |
| <b>Wymiary budynku</b>        | <b>17.70 x 12.10 m</b>      |
| <b>Kąt nachylenia</b>         | <b>55°</b>                  |
| <b>Wysokość budynku</b>       | <b>8.50 m</b>               |
| <b>Wymiary działki</b>        | <b>24.70 x 20.10 m</b>      |



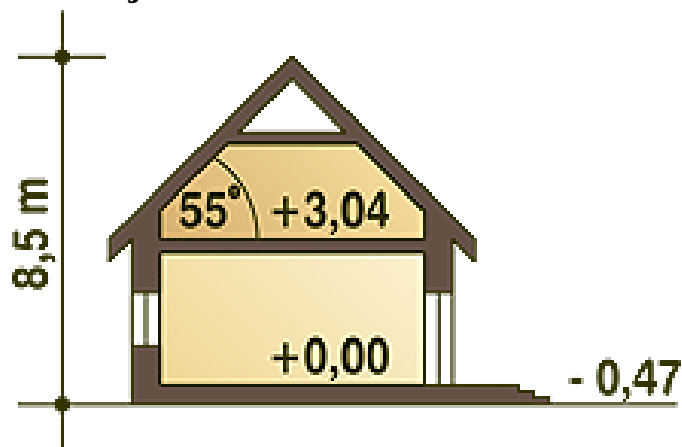
## Opis projektu

Stylizowany nieduży, ciekawy i bardzo wygodny dom z poddaszem użytkowym przeznaczony dla 4-osobowej rodziny. Na parterze zaprojektowano wiatrołap, hol, dużą sypialnię, salon, kuchnię ze spiżarnią oraz łazienkę. W salonie zaproponowano otwarcie przestrzeni poddasza i pokazanie drewnianej konstrukcji więźby. Garaż dwustanowiskowy połączony jest z częścią mieszkalną poprzez pomieszczenie gospodarczo-techniczne, w którym znajduje się piec CO na gaz lub paliwo stałe. W holu znajduje się klatka schodowa prowadząca na poddasze, gdzie znajdują się dwie wygodne sypialnie z indywidualnymi łazienkami. ....

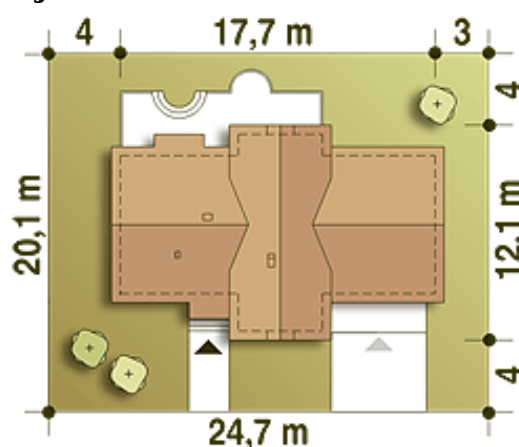
## Elewacje



## Przekrój



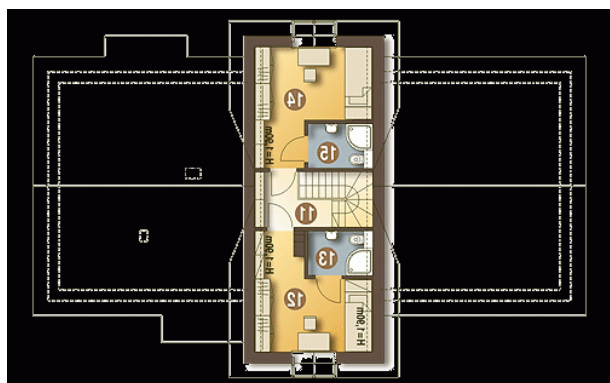
## Sytuacje



**Rzuty**

**Parter 116.20 m<sup>2</sup>**

|                   |                      |
|-------------------|----------------------|
| Wiatrołap         | 4.10 m <sup>2</sup>  |
| Garaż*            | 41.70 m <sup>2</sup> |
| Hol               | 8.20 m <sup>2</sup>  |
| Spizarnia         | 2.40 m <sup>2</sup>  |
| Kuchnia           | 5.40 m <sup>2</sup>  |
| Pokój dzienny     | 25.90 m <sup>2</sup> |
| Schody            | 3.00 m <sup>2</sup>  |
| Sypialnia         | 15.40 m <sup>2</sup> |
| Łazienka          | 4.50 m <sup>2</sup>  |
| Pom.tech. + C.O.* | 5.60 m <sup>2</sup>  |


**Piętro 34.10 m<sup>2</sup>**

|          |                      |
|----------|----------------------|
| Hol      | 3.00 m <sup>2</sup>  |
| Pokój    | 10.80 m <sup>2</sup> |
| Łazienka | 3.00 m <sup>2</sup>  |
| Pokój    | 10.80 m <sup>2</sup> |
| Łazienka | 3.20 m <sup>2</sup>  |