

Podstawowe informacje



Dane techniczne projektu

Całkowita powierzchnia	273 m²
Powierzchnia użytkowa	137.20 m²
Powierzchnia zabudowy	313.20 m²
Powierzchnia dachu	232 m²
Kubatura	1 110 m³
Wymiary budynku	18.65 x 22.65 m
Wysokość budynku	4.52 m
Wymiary działki	26.65 x 30.65 m



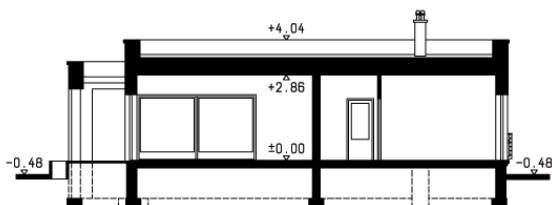
Opis projektu

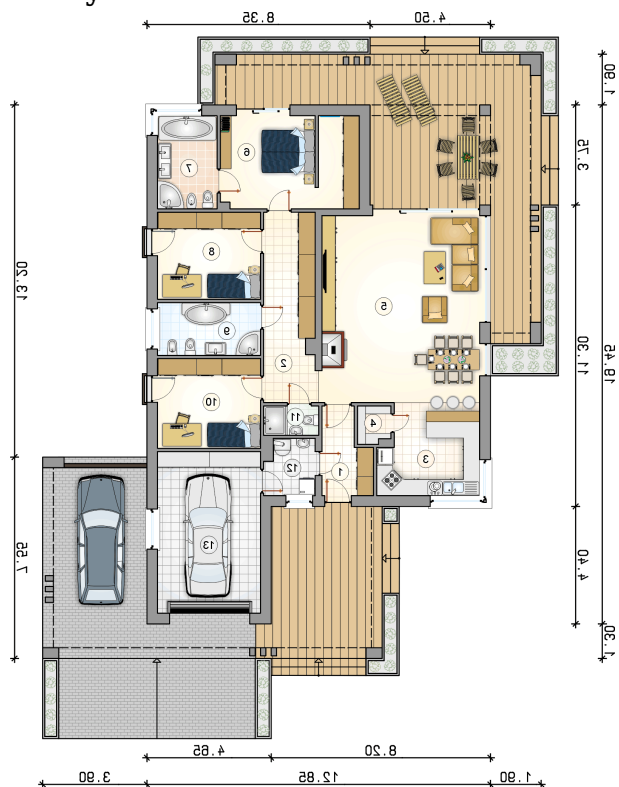
Nowoczesny, energooszczędny dom parterowy z zadaszonym tarasem, garażem i wiatą garażową

Elewacje



Przekrój



Rzuty

Parter 137.20 m²

przedsiónek	5.20 m ²
pokój	12.75 m ²
łazienka	2.15 m ²
kotłownia	3.70 m ²
garaż	23.00 m ²
hall	13.30 m ²
kuchnia	12.20 m ²
spizarka	1.65 m ²
pokój dzienny z jadalni	41.30 m ²
pokój z garderob	17.45 m ²
łazienka	7.65 m ²
pokój	12.40 m ²
łazienka	7.45 m ²

