

Podstawowe informacje



Dane techniczne projektu

Całkowita powierzchnia	159.50 m²
Powierzchnia użytkowa	129.20 m²
Powierzchnia zabudowy	198.70 m²
Powierzchnia dachu	201.30 m²
Kubatura	424.58 m³
Wymiary budynku	13.74 x 16.46 m
Kąt nachylenia	3°
Wysokość budynku	4.20 m
Wymiary działki	21.74 x 24.46 m



Opis projektu

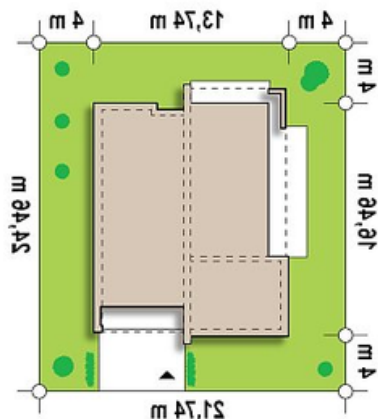
Zx49 to parterowy dom jednorodzinny z garażem o eleganckim, modernistycznym charakterze. Prosta, kubiczna forma została wzbogacona okładzinami z naturalnych materiałów na elewacjach. Zx49 zaprojektowano jako dom energooszczędny zharmonizowany z otoczeniem. Wszystkie pokoje posiadają duże drzwi balkonowe, dzięki czemu ich wnętrza są otwarte na otaczający ogród. Zadaszony taras powiększa przestrzeń o dodatkowe miejsce wypoczynku.

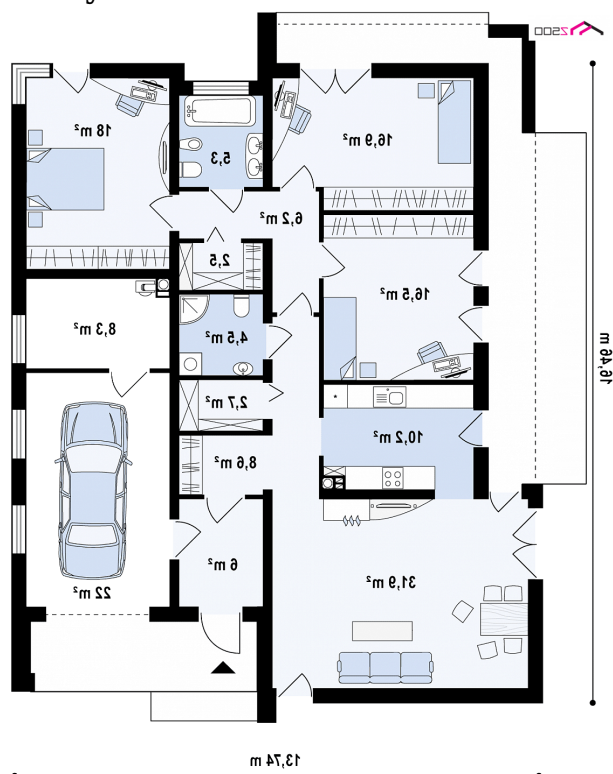
Geometryczna bryła domu skrywa wygodne i funkcjonalne wnętrze. Szeroka sień wejściowa prowadzi do strefy dziennej - przestronnego salonu z częśc...

Elewacje



Sytuacje



Rzuty

Parter 159.50 m²

Sień	6.00 m ²
Łazienka	5.30 m ²
Pokój	18.00 m ²
Garderoba	2.40 m ²
Garaż+pom. gosp.	30.20 m ²
Hol	8.60 m ²
Salon+jadalnia	31.90 m ²
Kuchnia	10.10 m ²
Spizarka	2.80 m ²
Łazienka	4.50 m ²
Hol	6.20 m ²
Pokój	16.50 m ²
Pokój	16.90 m ²