

Podstawowe informacje



Dane techniczne projektu

Całkowita powierzchnia	78.10 m²
Powierzchnia użytkowa	79.80 m²
Powierzchnia zabudowy	84.40 m²
Powierzchnia dachu	109.59 m²
Kubatura	268.66 m³
Wymiary budynku	12.24 x 7.14 m
Kąt nachylenia	40°
Wysokość budynku	7.51 m
Wymiary działki	19.24 x 15.14 m



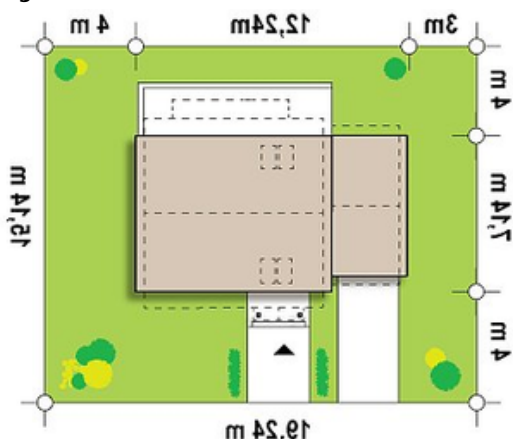
Opis projektu

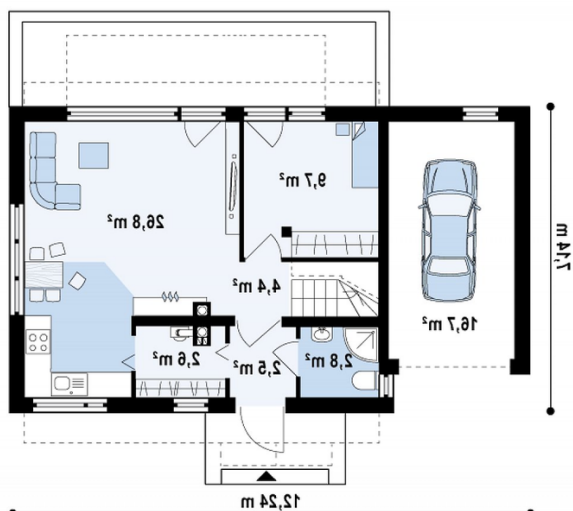
Z217 to projekt o prostej bryle, optymalny i kompaktowy. Najważniejszym pomieszczeniem parteru jest salon. Jest on niezwykle funkcjonalny i wygodny z odrębnym miejscem do jedzenia i wypoczynku. Duże przeszklenie pozwala na swobodne wpadanie promieni słonecznych. Wyjątkowego klimatu dodaje niewielki, kominek zlokalizowany centralnie w domu tak by straty ciepła były jak najmniejsze. Jego ciepło nie tylko perfekcyjnie ogrzeje cały dom, ale również umili zimowe wieczory. Doskonałym dopełnieniem salonu jest otwarta kuchnia, która powiększa optycznie całą przes...

Elewacje

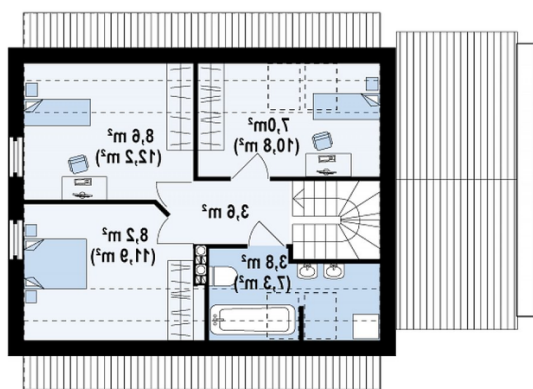


Sytuacje



Rzuty

Parter 48.80 m²

Sień	2.50 m ²
Łazienka	2.80 m ²
Pom. gosp.	2.60 m ²
Hol+schody	4.40 m ²
Salon+kuchnia	26.80 m ²
Pokój	9.70 m ²
Garaż	16.70 m ²


Poddasze 29.30 m²

Hol	3.60 m ²
Pokój	6.50 m ²
Pokój	8.10 m ²
Pokój	7.60 m ²
Łazienka	3.50 m ²