

Podstawowe informacje



Dane techniczne projektu

Całkowita powierzchnia	77.20 m²
Powierzchnia użytkowa	79.12 m²
Powierzchnia zabudowy	63.90 m²
Powierzchnia dachu	97.30 m²
Kubatura	296 m³
Wymiary budynku	8.94 x 7.14 m
Kąt nachylenia	40°
Wysokość budynku	7.14 m
Wymiary działki	15.94 x 15.14 m



Opis projektu

Projekt domu Z211 to prosta bryła z miejscowymi okładzinami ceramicznymi i wyrafinowanym detalu.

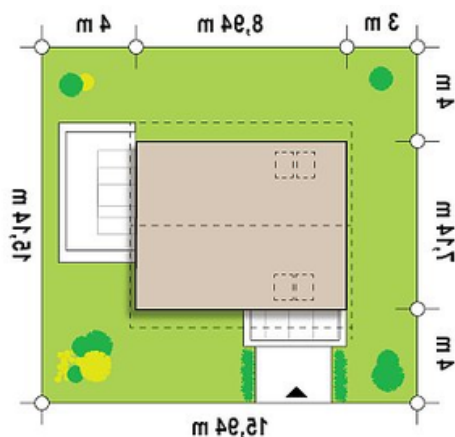
Nad wejściem do domu mamy lekki daszek w konstrukcji stalowej. Z sieni dostajemy się do holu z którego prowadzą schody na piętro, oraz wejście do pokoju dziennego który jest przestrzennie powiązany z kuchnią i holem.

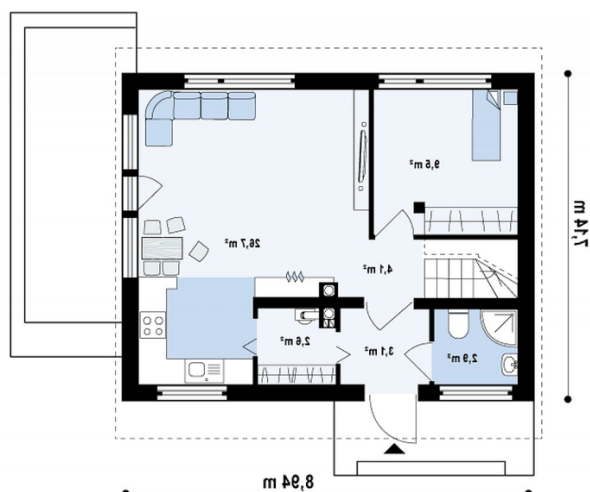
W części parterowej znajduje się również łazienka z prysznicem i pokój gościnny. Parter jako część dzienna domu został zaprojektowany z dużymi przeszkleniami które optycz...

Elewacje

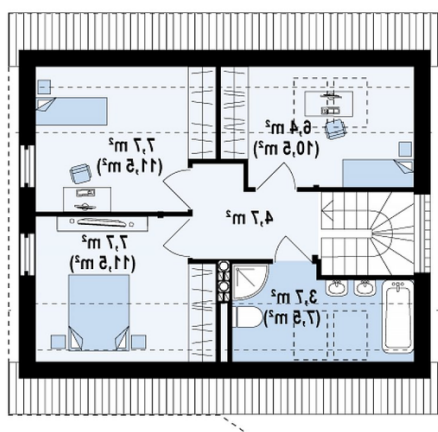


Sytuacje



Rzuty

Parter 49 m²

Sień	3.00 m ²
Łazienka	2.90 m ²
Pom. gosp.	2.60 m ²
Hol+schody	4.40 m ²
Salon+kuchnia	26.20 m ²
Pokój	9.90 m ²


Poddasze 28.20 m²

Hol	4.70 m ²
Pokój	5.90 m ²
Pokój	7.20 m ²
Pokój	7.20 m ²
Łazienka	3.20 m ²