

## Podstawowe informacje



## Dane techniczne projektu

|                               |                             |
|-------------------------------|-----------------------------|
| <b>Całkowita powierzchnia</b> | <b>96.10 m<sup>2</sup></b>  |
| <b>Powierzchnia użytkowa</b>  | <b>98.27 m<sup>2</sup></b>  |
| <b>Powierzchnia zabudowy</b>  | <b>75.70 m<sup>2</sup></b>  |
| <b>Powierzchnia dachu</b>     | <b>134 m<sup>2</sup></b>    |
| <b>Kubatura</b>               | <b>273.70 m<sup>3</sup></b> |
| <b>Wymiary budynku</b>        | <b>10.18 x 7.44 m</b>       |
| <b>Kąt nachylenia</b>         | <b>35°</b>                  |
| <b>Wysokość budynku</b>       | <b>7.20 m</b>               |
| <b>Wymiary działki</b>        | <b>18.18 x 15.44 m</b>      |



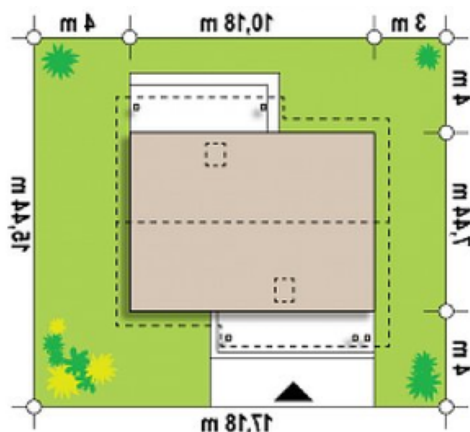
## Opis projektu

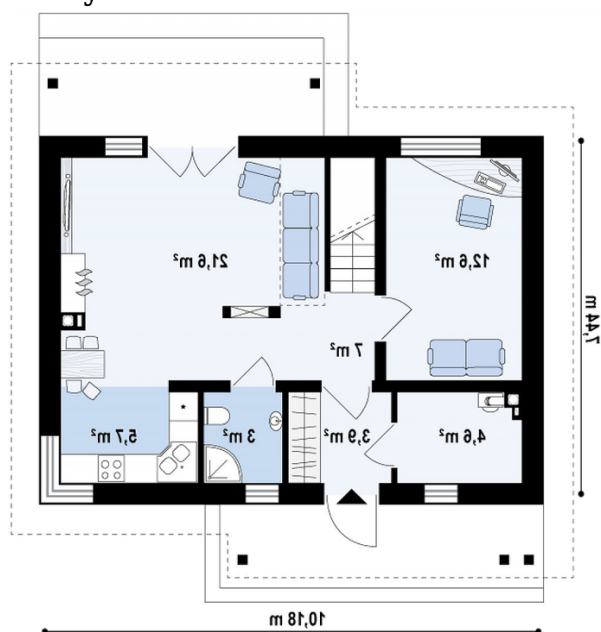
Z210 to przytulny i funkcjonalny dom z poddaszem użytkowym. Prosta, zgrabna bryła, zastosowanie naturalnego drewna na elewacjach oraz ciepła kolorystyka elementów wykończenia nadają mu wyjątkowego uroku. Strefa dzienna na parterze to salon z kominkiem w kompozycji otwartej z jadalnią oraz kuchnią. Z salonu szerokie drzwi balkonowe prowadzą na zadaszony taras. W programie funkcjonalnym przewidziano także na tej kondygnacji dodatkowy pokój oraz wc z niewielkim oknem i miejscem na kabinę prysznicową. D...

## Elewacje

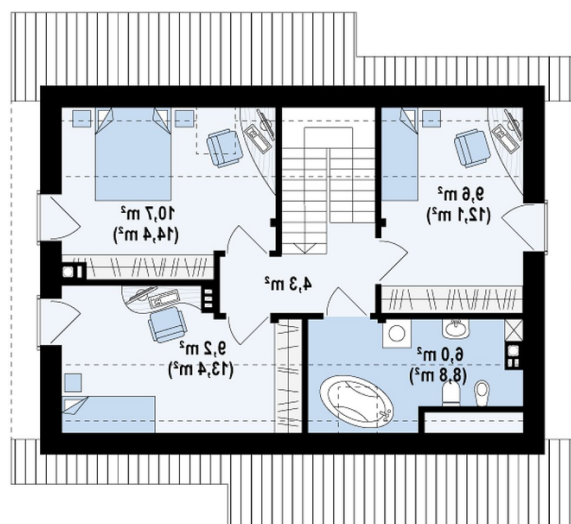


## Sytuacje



**Rzuty**

**Parter 58.40 m<sup>2</sup>**

|                |                      |
|----------------|----------------------|
| Sień           | 3.90 m <sup>2</sup>  |
| Hol            | 7.00 m <sup>2</sup>  |
| Łazienka       | 3.00 m <sup>2</sup>  |
| Salon+jadalnia | 21.60 m <sup>2</sup> |
| Kuchnia        | 5.70 m <sup>2</sup>  |
| Pokój          | 12.60 m <sup>2</sup> |
| Pom. gosp.     | 4.60 m <sup>2</sup>  |


**Poddasze 37.70 m<sup>2</sup>**

|          |                      |
|----------|----------------------|
| Hol      | 4.30 m <sup>2</sup>  |
| Pokój    | 10.10 m <sup>2</sup> |
| Pokój    | 8.50 m <sup>2</sup>  |
| Łazienka | 5.60 m <sup>2</sup>  |
| Pokój    | 9.20 m <sup>2</sup>  |