

Podstawowe informacje



Dane techniczne projektu

Całkowita powierzchnia	153.20 m²
Powierzchnia użytkowa	118.45 m²
Powierzchnia zabudowy	186.50 m²
Powierzchnia dachu	216.60 m²
Kubatura	409 m³
Wymiary budynku	14.94 x 13.80 m
Kąt nachylenia	25°
Wysokość budynku	5.59 m
Wymiary działki	22.94 x 21.80 m

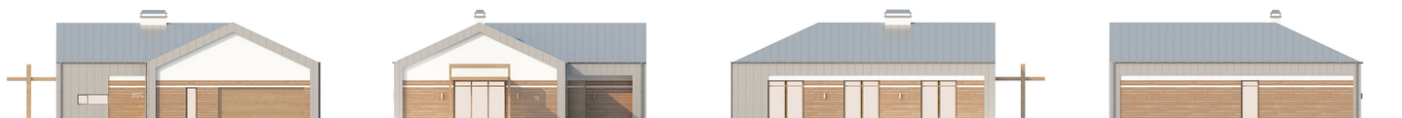


Opis projektu

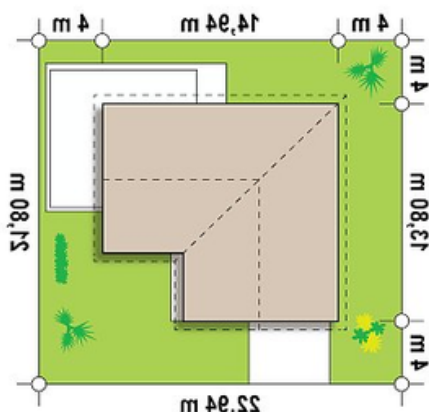
Projekt Z208 charakteryzuje prosta bryła i konstrukcją z dachem dwuspadowym, dzięki czemu jest tanim i szybkim w budowie. Duże okno ogrodowe i drewniane fragmenty wykończenia elewacji wpisują się we współczesne standardy nowoczesnego designu.

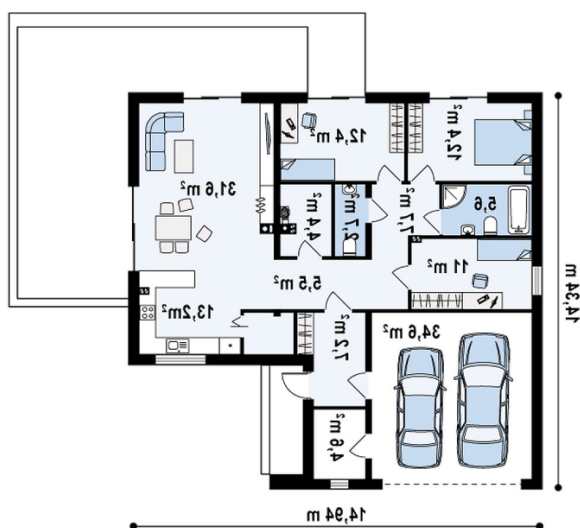
Dom podzielono na trzy strefy: gospodarczą z garażem na dwa samochody i obszernym pomieszczeniem technicznym, dzienną - z funkcjonalną kuchnią, jadalnią i otwierającym się na ogród salonem z kominkiem oraz część wypoczynkową - trzy komfortowe pokoje sypialne z...

Elewacje



Sytuacje



Rzuty

Parter 153.20 m²

Sień	7.20 m ²
Pokój	11.00 m ²
Garaż+pom. gosp.	34.60 m ²
Pom. gosp.	4.70 m ²
Hol	5.50 m ²
Salon+jadalnia	31.60 m ²
Kuchnia+spizarka	13.20 m ²
Pom. gosp.	4.40 m ²
WC	2.80 m ²
Hol	7.80 m ²
Pokój	12.40 m ²
Pokój	12.40 m ²
Łazienka	5.60 m ²