

Podstawowe informacje



Dane techniczne projektu

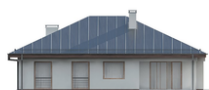
| | |
|-------------------------------|-----------------------------|
| Całkowita powierzchnia | 140.70 m² |
| Powierzchnia użytkowa | 125.95 m² |
| Powierzchnia zabudowy | 214.19 m² |
| Powierzchnia dachu | 300.18 m² |
| Kubatura | 691.89 m³ |
| Wymiary budynku | 15.54 x 17.64 m |
| Kąt nachylenia | 25° |
| Wysokość budynku | 6.47 m |
| Wymiary działki | 23.54 x 25.64 m |



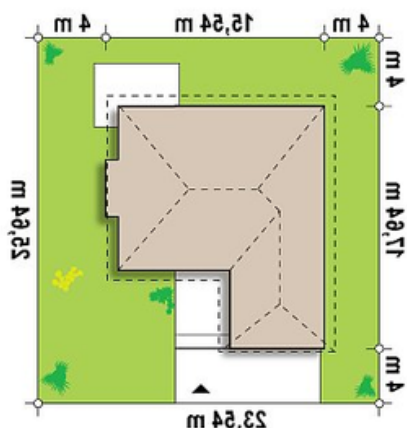
Opis projektu

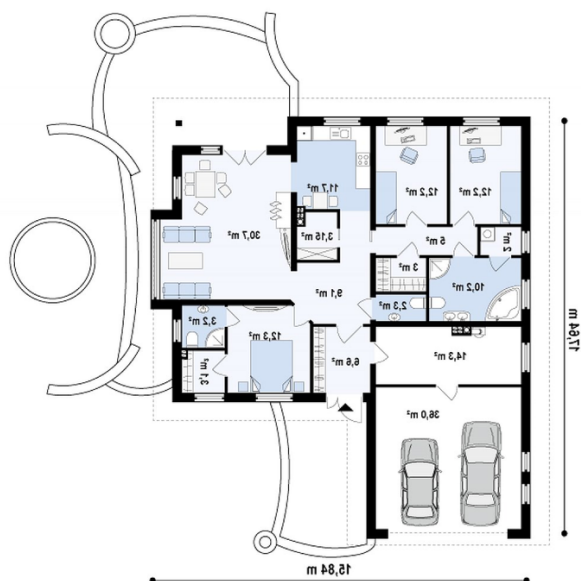
Z207 to dom parterowy z frontowym wjazdem do garażu. Nowoczesna i charakterystyczna, stonowana kolorystyka elewacji sprawia, że dom jest elegancki i przytulny. Część dzienna to przestronny salon i jadalnia z wykuszem. Dzięki małemu WC, dostępnemu z głównego holu, goście nie muszą wchodzić do pozostałych stref domu. Znajduje się również przestronna kuchnia, z funkcjonalną spiżarką. Dodatkową zaletą domu jest duże pomieszczenie gospodarcze i dwustanowiskowy garaż. Część nocna to dwa wygodne pokoje, duża łazienka z pralnią oraz garderoba. Z głównego holu dostępna jest również przestronna sypialnia...

Elewacje



Sytuacje



Rzuty

Parter 140.70 m²

| | |
|---------------------------|----------------------|
| Salon | 29.70 m ² |
| Pokój | 12.30 m ² |
| Łazienka | 10.20 m ² |
| Sień | 6.60 m ² |
| Spizarka | 3.20 m ² |
| Garderoba | 2.90 m ² |
| Garderoba | 3.10 m ² |
| Garaz | 35.60 m ² |
| Pomieszczenie gospodarcze | 14.60 m ² |
| Kuchnia | 11.70 m ² |
| Pralnia | 2.10 m ² |
| Hol | 9.30 m ² |
| Hol | 5.10 m ² |
| WC | 2.30 m ² |
| WC | 3.20 m ² |
| Pokój | 12.20 m ² |
| Pokój | 12.20 m ² |