

## Podstawowe informacje



## Dane techniczne projektu

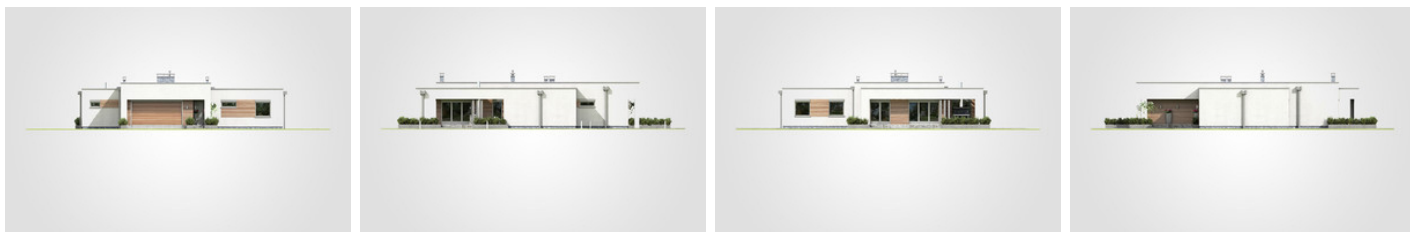
<b>Całkowita powierzchnia</b>	<b>275.90 m<sup>2</sup></b>
<b>Powierzchnia użytkowa</b>	<b>145.35 m<sup>2</sup></b>
<b>Powierzchnia zabudowy</b>	<b>300.10 m<sup>2</sup></b>
<b>Powierzchnia dachu</b>	<b>220 m<sup>2</sup></b>
<b>Kubatura</b>	<b>1 129.30 m<sup>3</sup></b>
<b>Wymiary budynku</b>	<b>19.30 x 21.40 m</b>
<b>Wysokość budynku</b>	<b>4.52 m</b>
<b>Wymiary działki</b>	<b>26.30 x 29.40 m</b>

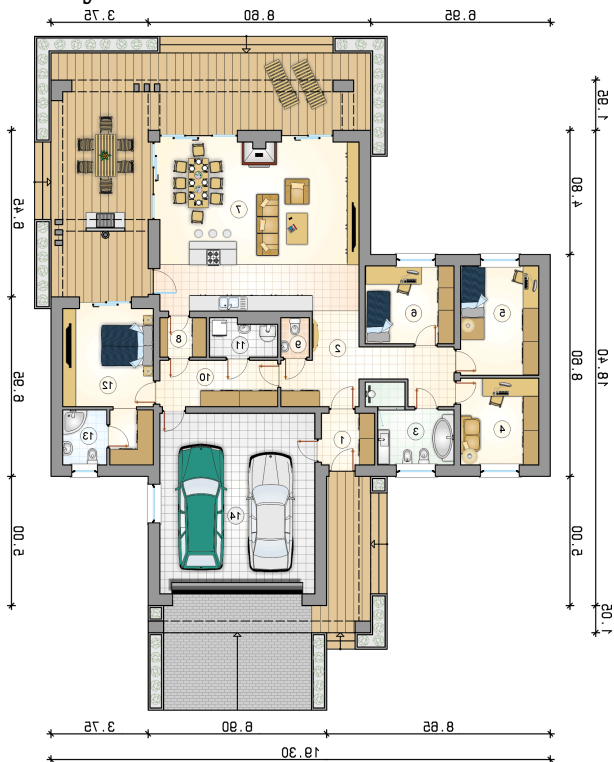


## Opis projektu

Nowoczesny parterowy dom z płaskim dachem, oryginalną pergolą oraz 2-stanowiskowym garażem

## Elewacje



**Rzuty**

**Parter 145.35 m<sup>2</sup>**

przedsionek	4.00 m <sup>2</sup>
hall	8.00 m <sup>2</sup>
kotłownia	3.50 m <sup>2</sup>
pokój z garderob	16.70 m <sup>2</sup>
łazienka	3.50 m <sup>2</sup>
garaż	41.60 m <sup>2</sup>
hall	15.10 m <sup>2</sup>
łazienka	7.65 m <sup>2</sup>
pokój	10.00 m <sup>2</sup>
pokój	12.50 m <sup>2</sup>
pokój	10.15 m <sup>2</sup>
pokój dzienny z jadalni i aneksem kuchennym	50.00 m <sup>2</sup>
spizarka	2.65 m <sup>2</sup>
wc	1.60 m <sup>2</sup>

