

Podstawowe informacje



Dane techniczne projektu

| | |
|-------------------------------|-----------------------------|
| Całkowita powierzchnia | 159.40 m² |
| Powierzchnia użytkowa | 201.13 m² |
| Powierzchnia zabudowy | 194.77 m² |
| Powierzchnia dachu | 281 m² |
| Kubatura | 716.39 m³ |
| Wymiary budynku | 15.84 x 14.94 m |
| Kąt nachylenia | 30° |
| Wysokość budynku | 7.29 m |
| Wymiary działki | 23.24 x 22.94 m |



Opis projektu

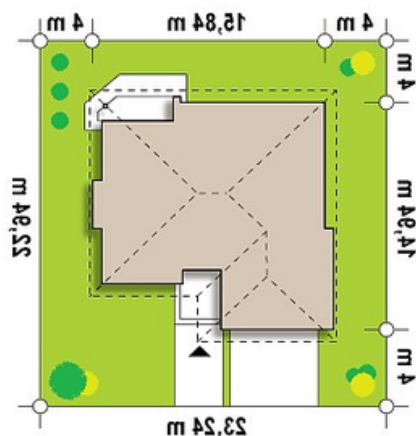
Z205 to komfortowy dom parterowy z najnowszej kolekcji - VELA.

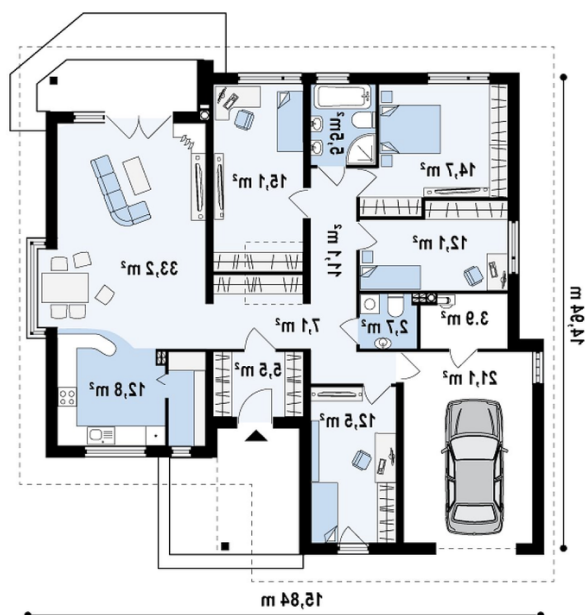
Projekt domu parterowego z możliwością wydzielenia części usługowej. Przewidziano cztery pokoje plus gabinet zlokalizowany przy wejściu do domu, z możliwością zrobienia niezależnego wejścia z zewnątrz. Przestrzeń domu podzielona na dwie strefy dzienną w której mamy duży pokój dzienny plus przestronna kuchnia ze spiżarnią zlokalizowaną przy chłodniejszej sieni. W wygodnym holu mamy miejsce na dużą szafę. Strefy reprezentacyjna oraz nocna są wyraźnie wydzielone, co zapewnia domownikom wygodę i komfort użytkowania. Przestronn...

Elewacje



Sytuacje



Rzuty

Parter 159.40 m²

| | |
|------------------|----------------------|
| Sień | 5.60 m ² |
| WC | 2.70 m ² |
| Pokój | 12.70 m ² |
| Garaż+pom. gosp. | 25.80 m ² |
| Spizarka | 3.50 m ² |
| Hol | 7.10 m ² |
| Salon+jadalnia | 33.70 m ² |
| Kuchnia | 9.20 m ² |
| Hol | 11.30 m ² |
| Pokój | 15.10 m ² |
| Łazienka | 5.50 m ² |
| Pokój | 15.10 m ² |
| Pokój | 12.10 m ² |

