

## Podstawowe informacje



## Dane techniczne projektu

<b>Całkowita powierzchnia</b>	<b>150.50 m<sup>2</sup></b>
<b>Powierzchnia użytkowa</b>	<b>104.55 m<sup>2</sup></b>
<b>Powierzchnia zabudowy</b>	<b>186.07 m<sup>2</sup></b>
<b>Powierzchnia dachu</b>	<b>281 m<sup>2</sup></b>
<b>Kubatura</b>	<b>405 m<sup>3</sup></b>
<b>Wymiary budynku</b>	<b>16.30 x 14.94 m</b>
<b>Kąt nachylenia</b>	<b>25°</b>
<b>Wysokość budynku</b>	<b>6.45 m</b>
<b>Wymiary działki</b>	<b>24.30 x 22.94 m</b>



## Opis projektu

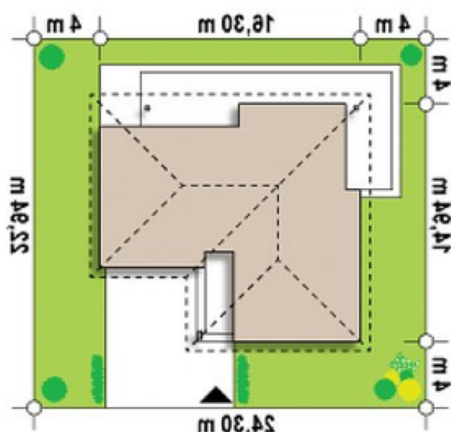
Projekt Z204 to funkcjonalny dom o programie użytkowym rozwiązany w obrębie parteru. Prostą bryłę urozmaicono wysuwając lewe skrzydło przed front. Okładziny z drewna i kamienia na elewacjach nadają mu nowoczesny charakter.

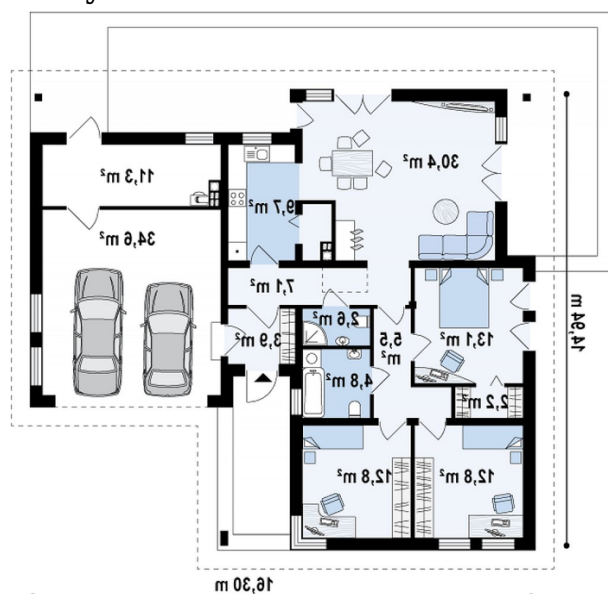
Atutem jest dwustanowiskowy garaż oraz obszerne pomieszczenie gospodarcze dostępne także z ogrodu. Strefy reprezentacyjna oraz nocna są wyraźnie wydzielone, co zapewnia domownikom wygodę i komfort użytkowania. Strefa dzienna to przestronny salon z kominkiem i wyjściem na zadaszony taras, połącz...

## Elewacje



## Sytuacje



**Rzuty**

**Parter 150.50 m<sup>2</sup>**

Sień	3.90 m <sup>2</sup>
Łazienka	4.80 m <sup>2</sup>
Łazienka	2.60 m <sup>2</sup>
Garaż+pom. gosp.	45.90 m <sup>2</sup>
Hol	7.10 m <sup>2</sup>
Kuchnia+spizarka	9.70 m <sup>2</sup>
Salon+jadalnia	30.00 m <sup>2</sup>
Hol	5.60 m <sup>2</sup>
Pokój	13.10 m <sup>2</sup>
Garderoba	2.20 m <sup>2</sup>
Pokój	12.80 m <sup>2</sup>
Pokój	12.80 m <sup>2</sup>