

## Podstawowe informacje



## Dane techniczne projektu

<b>Całkowita powierzchnia</b>	<b>115.90 m<sup>2</sup></b>
<b>Powierzchnia użytkowa</b>	<b>115.99 m<sup>2</sup></b>
<b>Powierzchnia zabudowy</b>	<b>181.50 m<sup>2</sup></b>
<b>Powierzchnia dachu</b>	<b>230.80 m<sup>2</sup></b>
<b>Kubatura</b>	<b>433.40 m<sup>3</sup></b>
<b>Wymiary budynku</b>	<b>14.34 x 14.94 m</b>
<b>Kąt nachylenia</b>	<b>28°</b>
<b>Wysokość budynku</b>	<b>6.89 m</b>
<b>Wymiary działki</b>	<b>22.34 x 22.94 m</b>



## Opis projektu

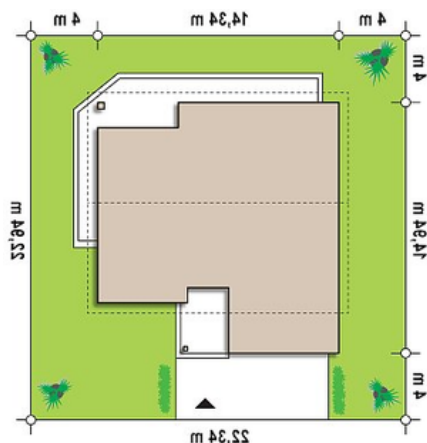
Projekt Z202 jest jednorodzinny dom parterowy z możliwością zaadaptowania poddasza. Funkcjonalny układ pomieszczeń zapewni komfort codziennego użytkowania.

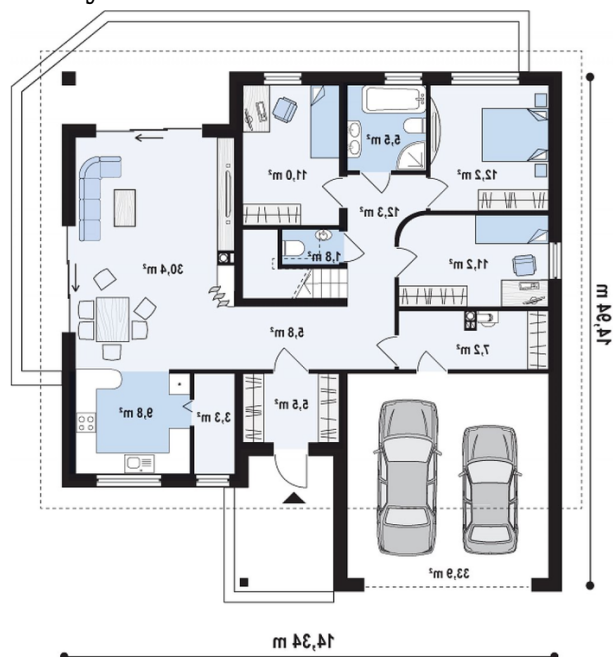
Szczególnym atutem tego parterowego domu jest otwarcie przestrzeni dziennej na otoczenie. Wnętrze domu wyróżnia mnogość pomieszczeń o zróżnicowanym przeznaczeniu. Są one zgrupowane w 3 strefach: dziennej, sypialnianej i gospodarczej. Pierwsza to otwarta przestrzeń z kominkiem, która obejmuje kuchnię, jadalnię i salon. Mocno wyodrębniona część domu to przestrzeń...

## Elewacje



## Sytuacje



**Rzuty**

**Parter 115.90 m<sup>2</sup>**

Sień	5.50 m <sup>2</sup>
Pokój	12.20 m <sup>2</sup>
Pokój	11.20 m <sup>2</sup>
Pom. gosp.	7.20 m <sup>2</sup>
Garaż	33.90 m <sup>2</sup>
Hol	5.80 m <sup>2</sup>
Salon	30.40 m <sup>2</sup>
Kuchnia	9.80 m <sup>2</sup>
Spizarka	3.30 m <sup>2</sup>
Hol	12.30 m <sup>2</sup>
WC	1.70 m <sup>2</sup>
Pokój	11.00 m <sup>2</sup>
Łazienka	5.50 m <sup>2</sup>

