

Podstawowe informacje



Dane techniczne projektu

Całkowita powierzchnia	145.80 m²
Powierzchnia użytkowa	140.68 m²
Powierzchnia zabudowy	200.31 m²
Powierzchnia dachu	286 m²
Kubatura	704.80 m³
Wymiary budynku	16.14 x 14.94 m
Kąt nachylenia	30°
Wysokość budynku	6.88 m
Wymiary działki	24.14 x 22.94 m



Opis projektu

Z201 to projekt domu parterowego, o tradycyjnej architekturze i wysmakowanych elewacjach z okładziną z rodzinnego piaskowca.

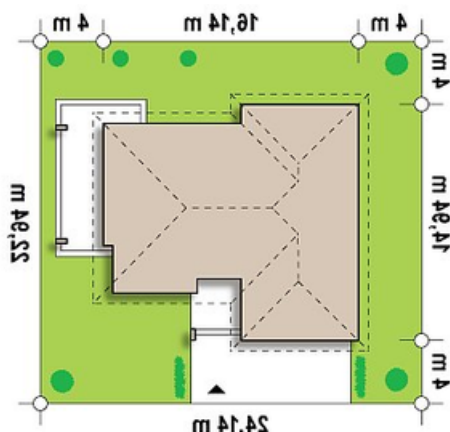
Wnętrze domu zostało zaprojektowane tak, aby można było wydzielić część usługową. Gabinet do pracy posiada oddzielne wejście z zewnątrz. Przestrzeń domu podzielona jest na dwie strefy: dzienną, w której mamy duży salon z kominkiem i foremną kuchnię ze spiżarnią, zlokalizowaną przy chłodniejszej sieni. Kuchnię można połączyć z salonem, tworząc przyjemną przestrzeń. W wygodnym holu mamy miejsce na szafę i wc z prysznicem.

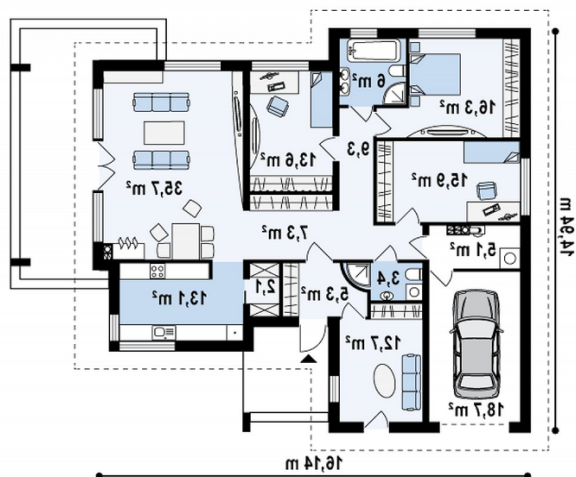
Z201 to komfortowy projekt dla ro...

Elewacje



Sytuacje



Rzuty

Parter 145.80 m²

Sień	5.30 m ²
Pokój	15.90 m ²
WC	3.40 m ²
Gabinet	12.70 m ²
Garaż+pom. gosp.	5.00 m ²
Garaż	18.70 m ²
Hol	7.30 m ²
Salon	35.70 m ²
Kuchnia	13.10 m ²
Spizarka	2.20 m ²
Hol	9.30 m ²
Pokój	13.60 m ²
Łazienka	6.00 m ²
Pokój	16.30 m ²