

Podstawowe informacje



Dane techniczne projektu

Całkowita powierzchnia	157.70 m²
Powierzchnia użytkowa	151.99 m²
Powierzchnia zabudowy	131.90 m²
Powierzchnia dachu	199 m²
Kubatura	506 m³
Wymiary budynku	13.74 x 9.60 m
Kąt nachylenia	35°
Wysokość budynku	7.85 m
Wymiary działki	21.74 x 17.60 m



Opis projektu

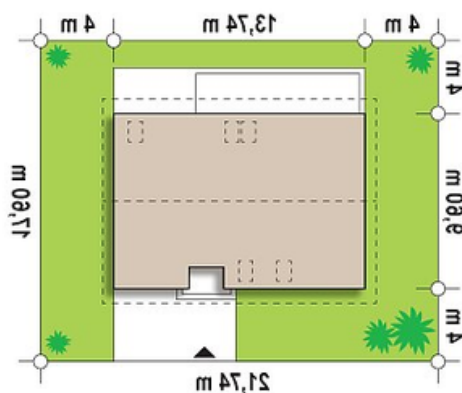
Z130 to funkcjonalny dom piętrowy o zgrabnej, zwartej bryle z dwuspadowym dachem i garażem wbudowanym w bryłę. Poddasze zostało wyróżnione poprzez zastosowanie okładziny drewnianej.

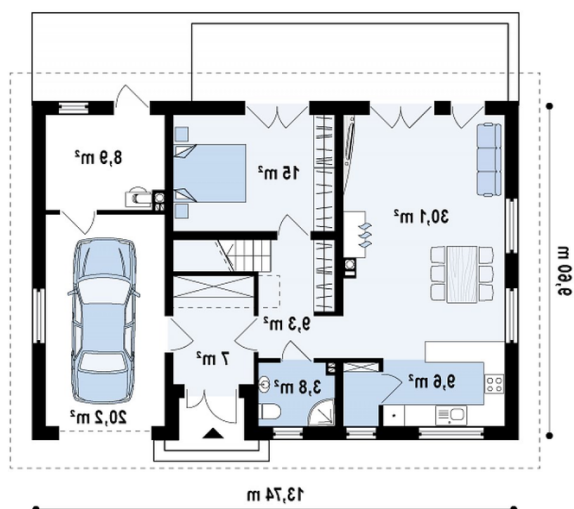
Zadaszone wejście zaakcentowano w bryle niewielkim wcięciem. Z sieni jest przejście do garażu oraz sporego pomieszczenia gospodarczego, które jest dostępne również z ogrodu. Strefa dzienna na parterze to duży salon z jadalnią i kuchnią. Zaprojektowano tu także komfort...

Elewacje

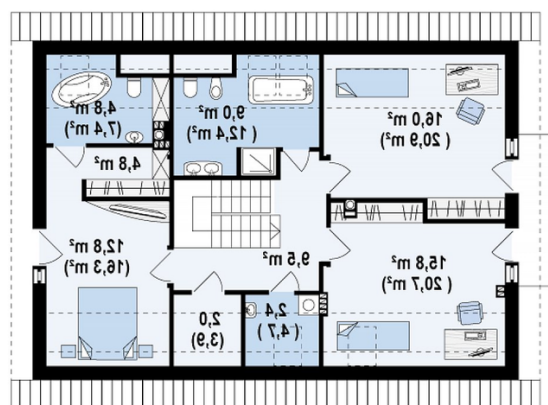


Sytuacje



Rzuty

Parter 83.90 m²

Sień	7.00 m ²
Hol	9.40 m ²
Łazienka	3.80 m ²
Kuchnia+spizarka	9.60 m ²
Salon+jadalnia	30.10 m ²
Pokój	15.10 m ²
Garaż	20.20 m ²
Garaż+pom. gosp.	8.90 m ²


Poddasze 73.80 m²

Hol	9.50 m ²
Pokój	15.10 m ²
Pokój	15.30 m ²
Łazienka	8.60 m ²
Łazienka	4.40 m ²
Garderoba	4.80 m ²
Pokój	12.30 m ²
Garderoba	1.70 m ²
Pralnia	2.10 m ²