

Podstawowe informacje



Dane techniczne projektu

Całkowita powierzchnia	196.71 m²
Powierzchnia użytkowa	131.28 m²
Powierzchnia zabudowy	162.95 m²
Powierzchnia dachu	293.42 m²
Kubatura	639.85 m³
Wymiary budynku	17.71 x 11.33 m
Kąt nachylenia	40°
Wysokość budynku	8.04 m
Wymiary działki	24.71 x 19.56 m



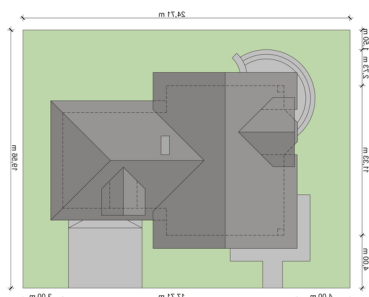
Opis projektu

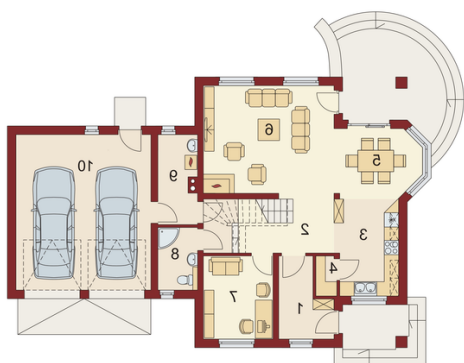
Gustowny dom parterowy z poddaszem użytkowym. Idealny dla 4-5 osobowej rodziny. Jego elegancka forma daje komfort domownikom oraz cieszy oko przechodniów. Klasyczny podział na strefę dzienną na parterze oraz nocną na poddaszu sprawia, że dom jest niezwykle funkcjonalny i praktyczny. Duży salon z ciekawie umiejscowionym kominkiem, jadalnia i przestronna kuchnia to miejsce na wspólne spotkania rodzinne. Na parterze zaprojektowano pokój, który może pełnić rolę gabinetu, jak również dodatkowej sypialni dla gości. Praktycznym rozwiązaniem jest dostęp do garażu...

Elewacje

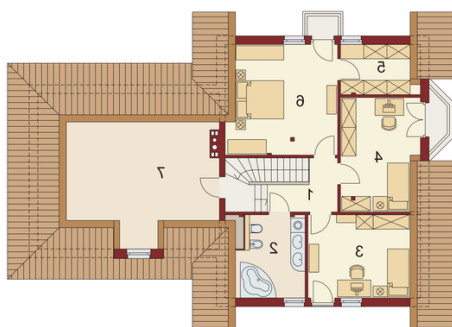


Sytuacje



Rzuty

Parter 118.87 m²

Wiatrołap:	6.32 m ²
Garaż:	36.42 m ²
Hall:	9.15 m ²
Kuchnia:	10.39 m ²
Spizarnia:	1.40 m ²
Jadalnia:	9.99 m ²
Salon:	24.96 m ²
Pokój:	10.37 m ²
Łazienka	4.05 m ²
Pom.gosp.:	5.82 m ²


Poddasze 77.84 m²

Hall:	4.54 m ²
Łazienka	6.63 m ²
Pokój:	11.06 m ²
Pokój:	12.44 m ²
Garderoba:	4.52 m ²
Pokój:	15.46 m ²
Strych:	23.19 m ²