

Podstawowe informacje



Dane techniczne projektu

Całkowita powierzchnia	156.10 m²
Powierzchnia użytkowa	118.69 m²
Powierzchnia zabudowy	116.41 m²
Powierzchnia dachu	208.90 m²
Kubatura	439 m³
Wymiary budynku	13.24 x 9.54 m
Kąt nachylenia	40°
Wysokość budynku	8.29 m
Wymiary działki	20.24 x 17.54 m



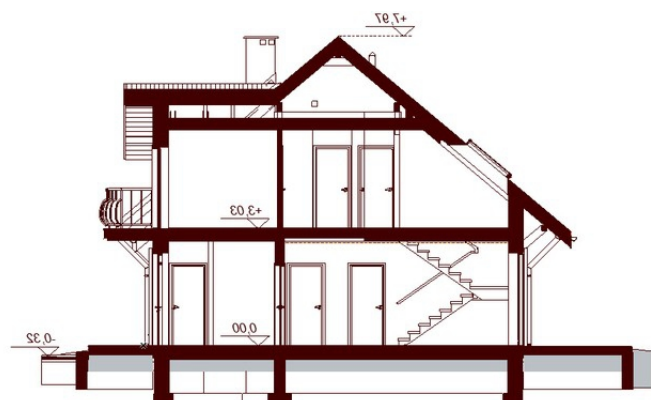
Opis projektu

Altea Mała to piękny, funkcjonalny dom o prostej i taniej, dokładnie przemyślanej konstrukcji, przeznaczony dla 3-6 osobowej rodziny, o eleganckiej formie i tradycyjnej estetyce. Jest to budynek parterowy z użytkowym poddaszem, niepodpiwniczony, z garażem jedno stanowiskowym. Na parterze zlokalizowana jest obszerna strefa dzienna składająca się z kuchni (która w zależności od potrzeb może być zamykana lub otwarta) jadalni oraz salonu otwartego na taras i ogród. Uzupełnieniem kuchni jest pojemna spiżarnia. Schody w holu w zależności od potrzeb mogą być otwarte na salon powiększa...

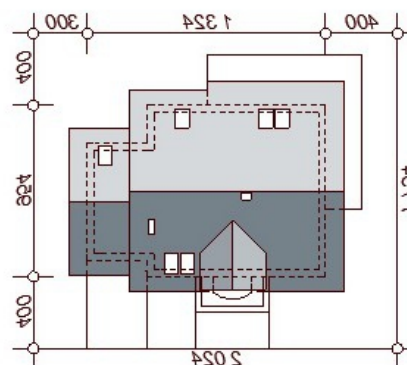
Elewacje

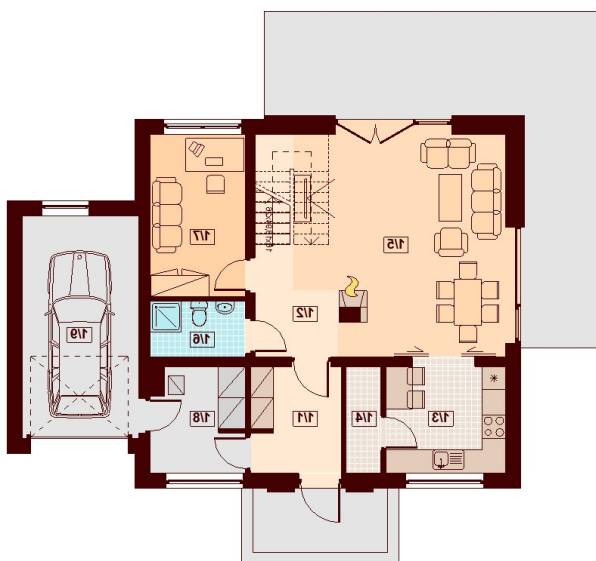


Przekrój

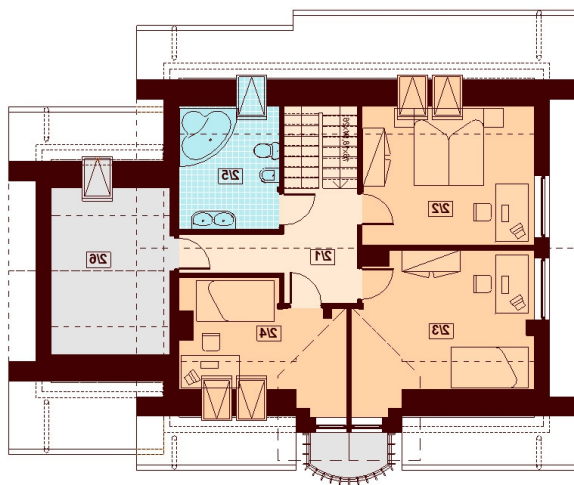


Sytuacje



Rzuty

Parter 85.19 m²

Wiatrołap	6.30 m ²
Hol	5.91 m ²
Kuchnia	8.41 m ²
Spizarnia	2.41 m ²
Salon+Jadalnia	25.08 m ²
Łazienka	3.49 m ²
Pokój	10.17 m ²
Pom.gospodarcze	6.31 m ²
Garaż	17.11 m ²


Poddasze 70.91 m²

Komunikacja	8.54 m ²
Pokój	12.69 m ²
Pokój	14.04 m ²
Pokój	9.04 m ²
Łazienka	6.30 m ²
Strych	8.76 m ²