

## Podstawowe informacje



## Dane techniczne projektu

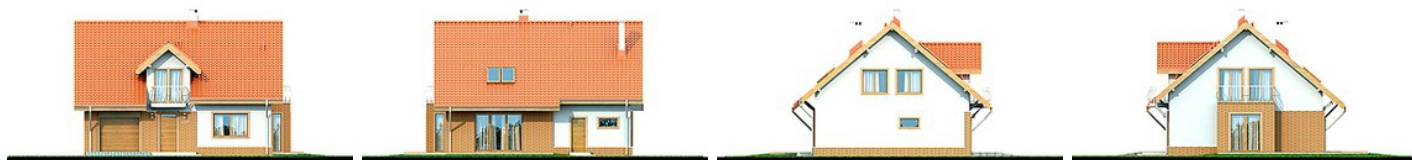
<b>Całkowita powierzchnia</b>	<b>167.74 m<sup>2</sup></b>
<b>Powierzchnia użytkowa</b>	<b>127.50 m<sup>2</sup></b>
<b>Powierzchnia zabudowy</b>	<b>113.39 m<sup>2</sup></b>
<b>Powierzchnia dachu</b>	<b>194.88 m<sup>2</sup></b>
<b>Kubatura</b>	<b>426 m<sup>3</sup></b>
<b>Wymiary budynku</b>	<b>12.64 x 17.54 m</b>
<b>Kąt nachylenia</b>	<b>40°</b>
<b>Wysokość budynku</b>	<b>8.39 m</b>
<b>Wymiary działki</b>	<b>20.64 x 9.54 m</b>



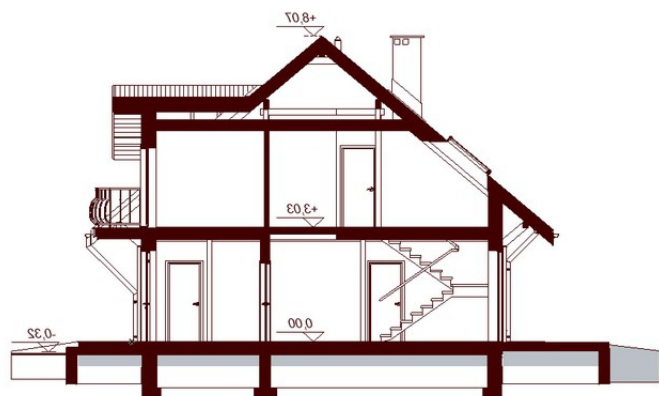
## Opis projektu

Filadelfia to niewielki, funkcjonalny, piękny dom o prostej i taniej, dokładnie przemyślanej konstrukcji, przeznaczony dla 3-6 osobowej rodziny, o eleganckiej formie i tradycyjnej estetyce. Jest to budynek parterowy z użytkowym poddaszem, niepodpiwniczony, z garażem jedno stanowiskowym. Na parterze zlokalizowana jest obszerna strefa dzienna składająca się z kuchni (która w zależności od potrzeb może być zamykana lub otwarta) jadalni ze słonecznym wykuszem oraz salonu otwartego na taras i ogród. Uzupełnieniem kuchni jest spiżarnia. Schody w holu w zależności od potrzeb mogą być...

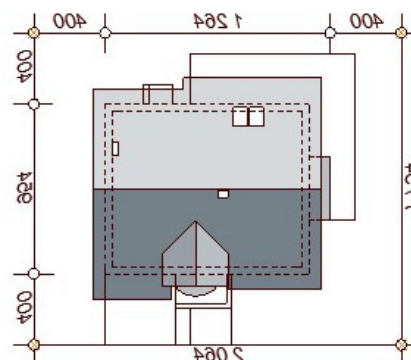
## Elewacje

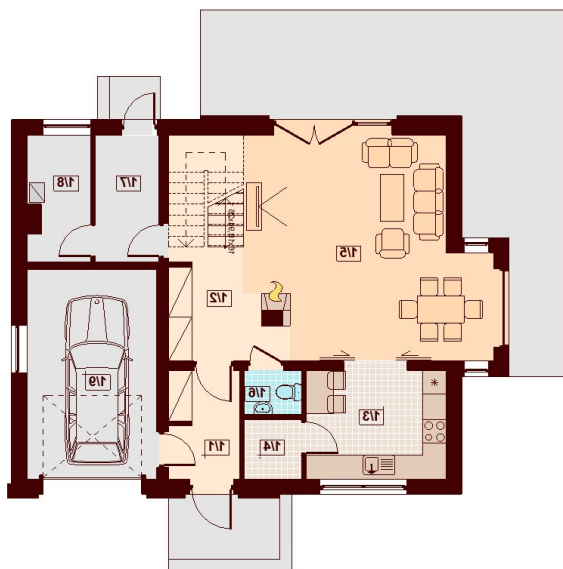


## Przekrój

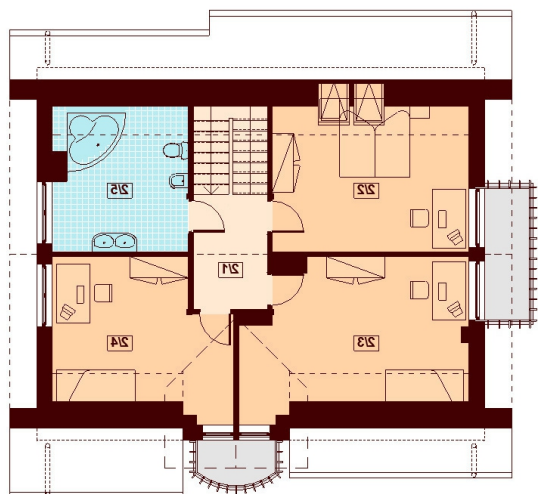


## Sytuacje



**Rzuty**

**Parter 84.44 m<sup>2</sup>**

Salon+Jadalnia	30.81 m <sup>2</sup>
WC	1.64 m <sup>2</sup>
Pom.gospodarcze	5.15 m <sup>2</sup>
Kotłownia	4.86 m <sup>2</sup>
Garaż	17.68 m <sup>2</sup>
Wiatrołap	4.90 m <sup>2</sup>
Hol	7.36 m <sup>2</sup>
Kuchnia	9.83 m <sup>2</sup>
Spizarnia	2.21 m <sup>2</sup>


**Poddasze 83.30 m<sup>2</sup>**

Komunikacja	5.49 m <sup>2</sup>
Pokój	15.01 m <sup>2</sup>
Pokój	16.84 m <sup>2</sup>
Pokój	13.34 m <sup>2</sup>
Łazienka	10.06 m <sup>2</sup>