

## Podstawowe informacje



## Dane techniczne projektu

<b>Całkowita powierzchnia</b>	<b>135.06 m<sup>2</sup></b>
<b>Powierzchnia użytkowa</b>	<b>114.96 m<sup>2</sup></b>
<b>Powierzchnia zabudowy</b>	<b>104 m<sup>2</sup></b>
<b>Powierzchnia dachu</b>	<b>166.59 m<sup>2</sup></b>
<b>Kubatura</b>	<b>452.50 m<sup>3</sup></b>
<b>Wymiary budynku</b>	<b>10.50 x 9.30 m</b>
<b>Kąt nachylenia</b>	<b>42°</b>
<b>Wysokość budynku</b>	<b>8.17 m</b>
<b>Wymiary działki</b>	<b>18.90 x 17.50 m</b>



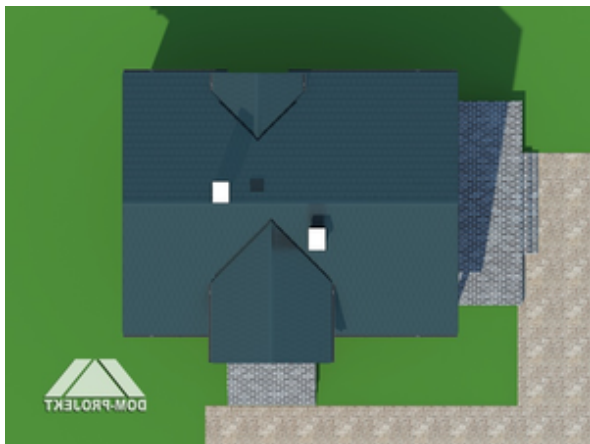
## Opis projektu

Wygodny dom parterowy z poddaszem mieszkalnym. Na parterze salon z otwartą kuchnią, dodatkowy pokój, oraz duża łazienka. Na poddaszu trzy bardzo wygodne sypialnie. Dwie z nich posiadają wyjście na balkon. Program poddasza uzupełnia łazienka.

## Elewacje

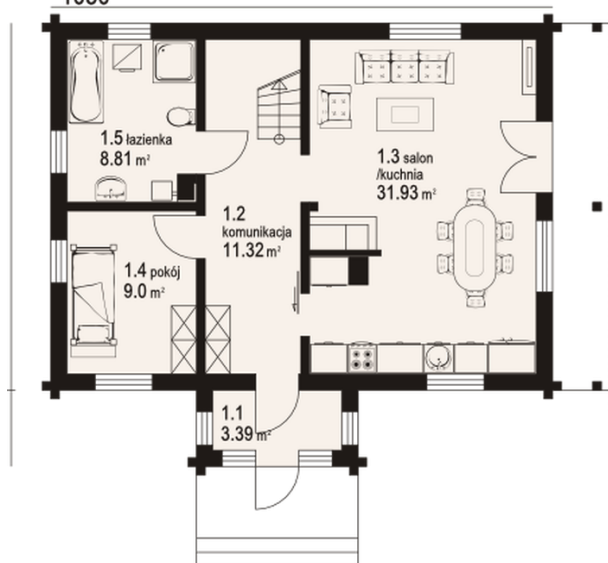


## Sytuacje

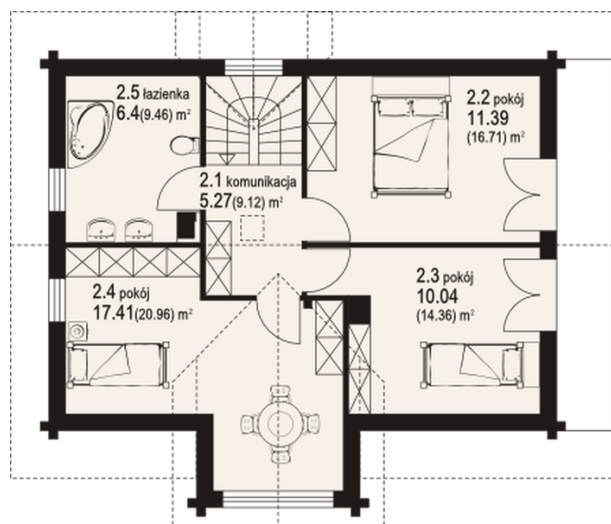


**Rzuty**

1050


**Parter 64.45 m<sup>2</sup>**

wiatrołap	3.39 m <sup>2</sup>
komunikacja	11.32 m <sup>2</sup>
kuchnia, salon	31.93 m <sup>2</sup>
pokój	9.00 m <sup>2</sup>
łazienka	8.81 m <sup>2</sup>


**Poddasze 70.61 m<sup>2</sup>**

komunikacja	5.27 m <sup>2</sup>
pokój	11.39 m <sup>2</sup>
pokój	10.04 m <sup>2</sup>
pokój	17.41 m <sup>2</sup>
łazienka	6.40 m <sup>2</sup>