

## Podstawowe informacje



## Dane techniczne projektu

<b>Całkowita powierzchnia</b>	<b>106.29 m<sup>2</sup></b>
<b>Powierzchnia użytkowa</b>	<b>80.40 m<sup>2</sup></b>
<b>Powierzchnia zabudowy</b>	<b>71.80 m<sup>2</sup></b>
<b>Kubatura</b>	<b>340.56 m<sup>3</sup></b>
<b>Wymiary budynku</b>	<b>10.10 x 6.60 m</b>
<b>Kąt nachylenia</b>	<b>43°</b>
<b>Wysokość budynku</b>	<b>7.45 m</b>
<b>Wymiary działki</b>	<b>18.50 x 16.50 m</b>



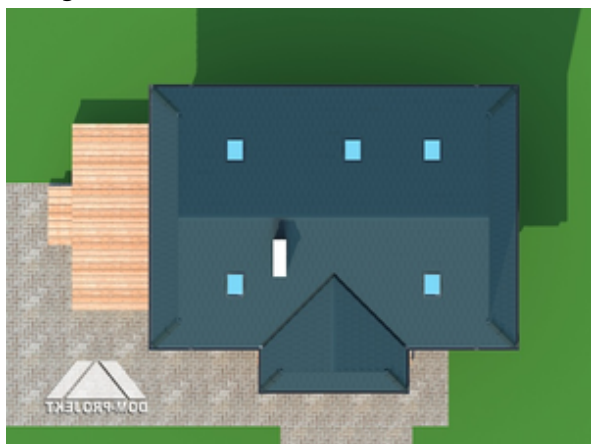
## Opis projektu

Mały dom z poddaszem użytkowym, który również może być domem letniskowym. Na parterze zlokalizowano salon z aneksem kuchennym. W salonie kominek. Uzupełnieniem powierzchni parteru jest przylegający do salonu pokój, oraz łazienka. Z salonu schody prowadzą na poddasze, na którym znajdziemy dwie sypialnie i łazienkę.

## Elewacje

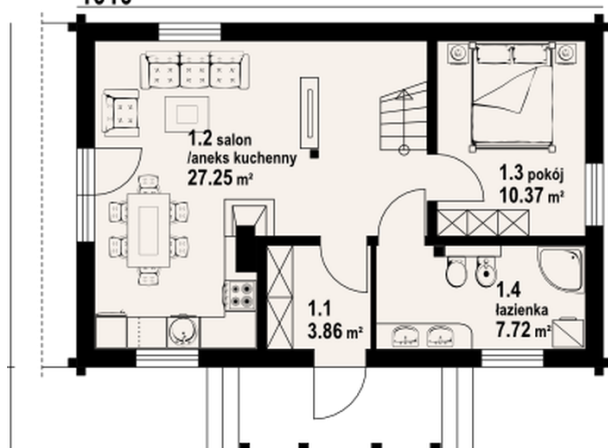


## Sytuacje

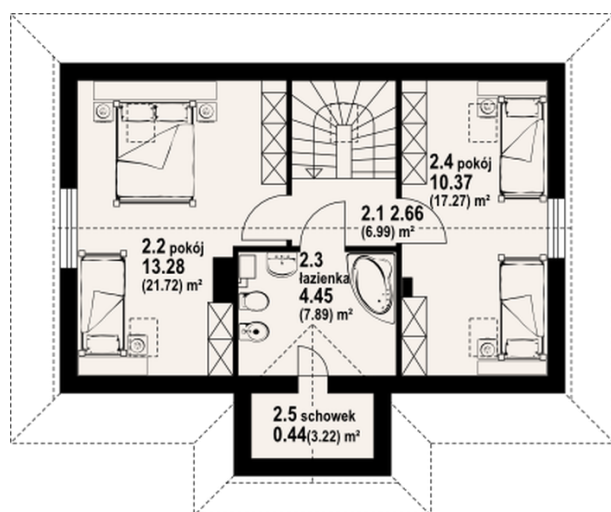


**Rzuty**

1010


**Parter 49.20 m<sup>2</sup>**

wiatrołap	3.86 m <sup>2</sup>
salon z aneksem kuchennym	27.25 m <sup>2</sup>
pokój	10.37 m <sup>2</sup>
łazienka	7.72 m <sup>2</sup>


**Poddasze 57.09 m<sup>2</sup>**

komunikacja	2.66 m <sup>2</sup>
pokój	13.28 m <sup>2</sup>
łazienka	4.45 m <sup>2</sup>
pokój	10.37 m <sup>2</sup>
schowek	0.44 m <sup>2</sup>