

Podstawowe informacje



Dane techniczne projektu

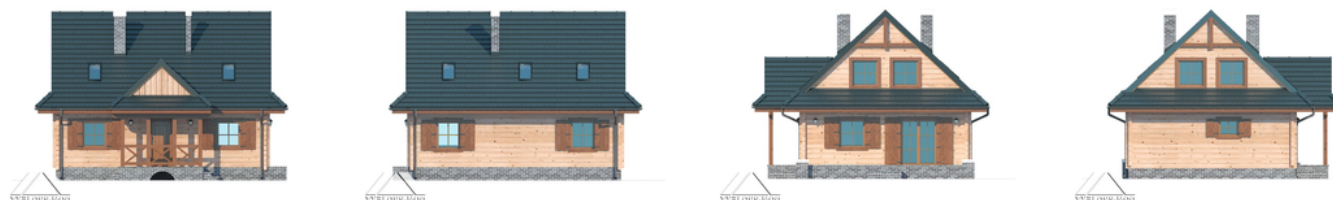
Całkowita powierzchnia	138.04 m²
Powierzchnia użytkowa	105.52 m²
Powierzchnia zabudowy	88.51 m²
Kubatura	465.14 m³
Wymiary budynku	10.60 x 8.35 m
Kąt nachylenia	43°
Wysokość budynku	8.40 m
Wymiary działki	18.80 x 17.60 m



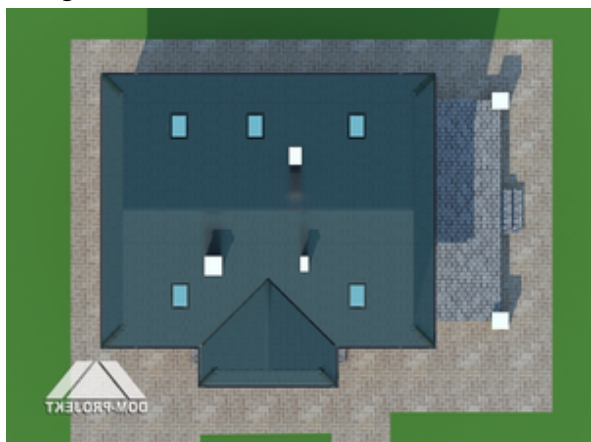
Opis projektu

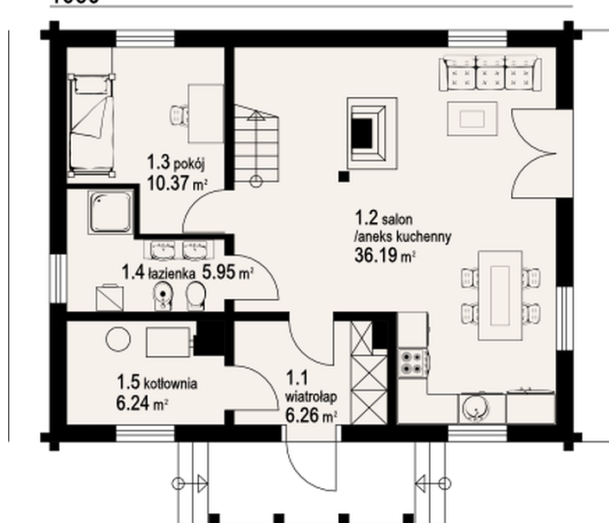
Dom o praktycznym układzie funkcjonalnym i atrakcyjnym wyglądzie zewnętrznym. Na stosunkowo niewielkiej powierzchni zgrabnie zaprojektowano aż pięć pokoi, otwarty na kuchnię duży salon, dwie łazienki i kotłownię. Pokój dzienny z centralnie usytuowanym kominkiem stanowi przestrzeń integrującą życie rodziny. Obok znajduje się pokój-gabinet. Drewniane schody z salonu prowadzą na poddasze. Sypialnie tam usytuowane są wygodnie i ustawne.

Elewacje

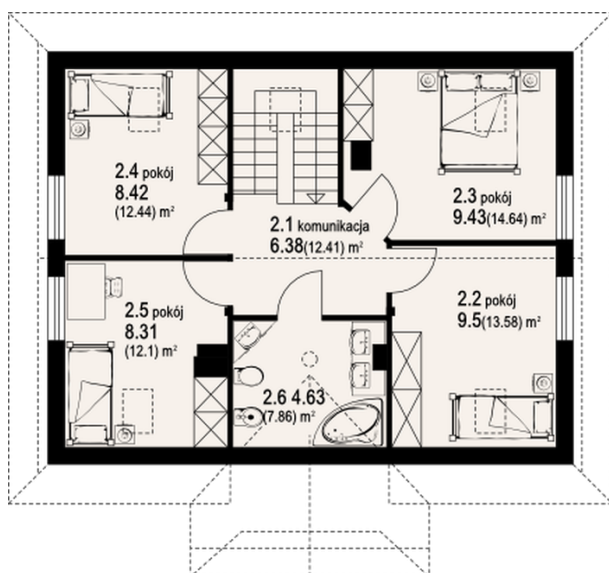


Sytuacje



Rzuty
 1060

Parter 65.01 m²

wiatrołap	6.26 m ²
salon z aneksem kuchennym	36.19 m ²
pokój	10.37 m ²
łazienka	5.95 m ²
kotłownia	6.24 m ²


Poddasze 73.03 m²

komunikacja	6.38 m ²
pokój	9.50 m ²
pokój	9.43 m ²
pokój	8.42 m ²
pokój	8.31 m ²
łazienka	4.63 m ²