

Podstawowe informacje



Dane techniczne projektu

Całkowita powierzchnia	167.30 m²
Powierzchnia użytkowa	119.97 m²
Powierzchnia zabudowy	156.07 m²
Powierzchnia dachu	234.24 m²
Kubatura	640 m³
Wymiary budynku	15.78 x 10.97 m
Kąt nachylenia	28°
Wysokość budynku	7.30 m
Wymiary działki	19.50 x 23.80 m



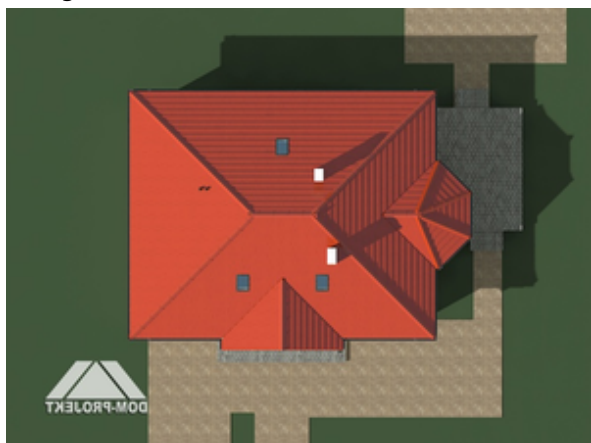
Opis projektu

Wygodny parterowy dom. Duży salon połączony z kuchnią, trzy pokoje, duża łazienka i wydzielona kotłownia. Istnieje możliwość wykorzystania powierzchni poddasza(strych). Schody na strych wychodzą z wiatrołapu. Ozdobę elewacji stanowi wykusz, który także jest miejscem na jadalnię.

Elewacje



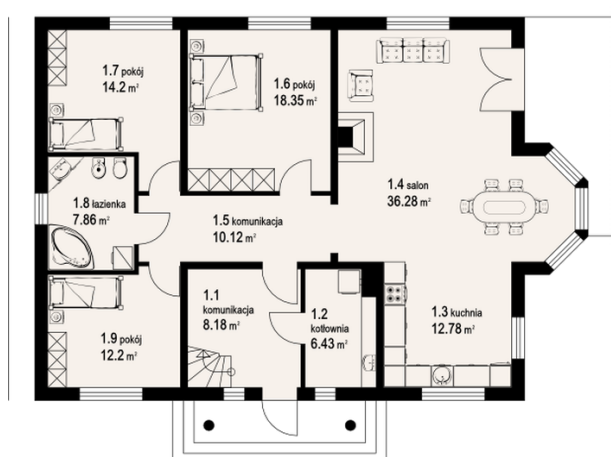
Sytuacje



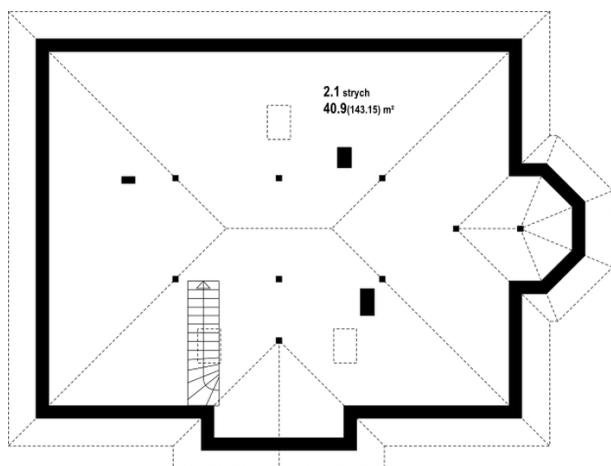
Rzuty

1397

181


Parter 126.40 m²

komunikacja	8.18 m ²
kotłownia	6.43 m ²
kuchnia	12.78 m ²
salon	36.28 m ²
komunikacja	10.12 m ²
pokój	18.35 m ²
pokój	14.20 m ²
łazienka	7.86 m ²
pokój	12.20 m ²


Poddasze 40.90 m²

strych	40.90 m ²
--------	----------------------