

## Podstawowe informacje



## Dane techniczne projektu

<b>Całkowita powierzchnia</b>	<b>179.37 m<sup>2</sup></b>
<b>Powierzchnia użytkowa</b>	<b>152.68 m<sup>2</sup></b>
<b>Powierzchnia zabudowy</b>	<b>114 m<sup>2</sup></b>
<b>Kubatura</b>	<b>570 m<sup>3</sup></b>
<b>Wymiary budynku</b>	<b>12 x 9.50 m</b>
<b>Kąt nachylenia</b>	<b>40°</b>
<b>Wysokość budynku</b>	<b>8.95 m</b>
<b>Wymiary działki</b>	<b>20 x 17.72 m</b>



## Opis projektu

Dom z poddaszem użytkowym. Na parterze przestronny salon tworzy wspólną przestrzeń z aneksem kuchennym. W salonie kominek z możliwością rozproszania ciepła. Na parterze także pokój oraz wydzielona kotłownia. Na poddaszu cztery sypialnie i łazienka.

## Elewacje

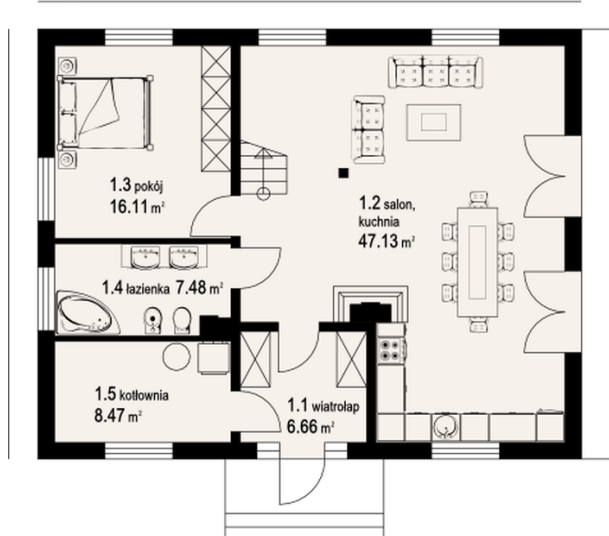


## Sytuacje

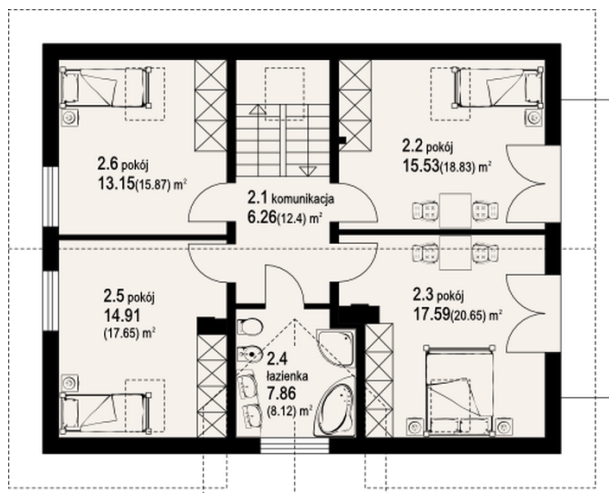


**Rzuty**

1200


**Parter 85.85 m<sup>2</sup>**

wiatrołap	6.66 m <sup>2</sup>
kuchnia, salon	47.13 m <sup>2</sup>
pokój	16.11 m <sup>2</sup>
łazienka	7.48 m <sup>2</sup>
kotłownia	8.47 m <sup>2</sup>


**Poddasze 93.52 m<sup>2</sup>**

komunikacja	6.26 m <sup>2</sup>
pokój	15.53 m <sup>2</sup>
pokój	17.59 m <sup>2</sup>
łazienka	7.86 m <sup>2</sup>
pokój	14.91 m <sup>2</sup>
pokój	13.15 m <sup>2</sup>