

Podstawowe informacje



Dane techniczne projektu

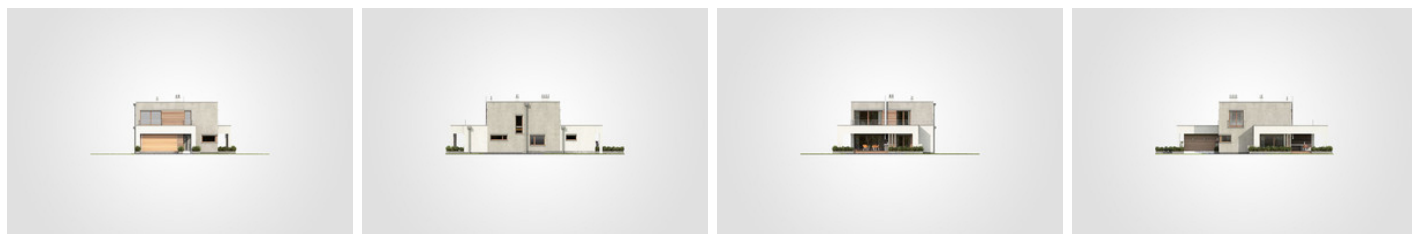
Całkowita powierzchnia	317.80 m²
Powierzchnia użytkowa	189.40 m²
Powierzchnia zabudowy	239.55 m²
Powierzchnia dachu	135 m²
Kubatura	1 137 m³
Wymiary budynku	13.35 x 21.15 m
Wysokość budynku	7.34 m
Wymiary działki	21.35 x 29.15 m



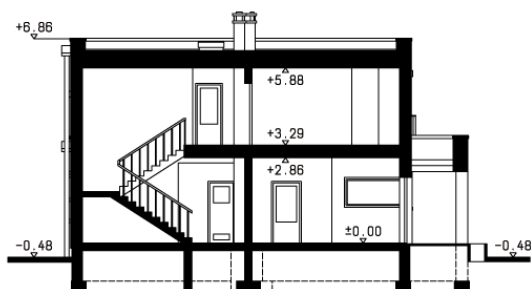
Opis projektu

Piętrowy dom z płaskim dachem w nowoczesnej stylistyce, z tarasem w podcieniu i oryginalną pergolą, garażem 2-stanowiskowym

Elewacje



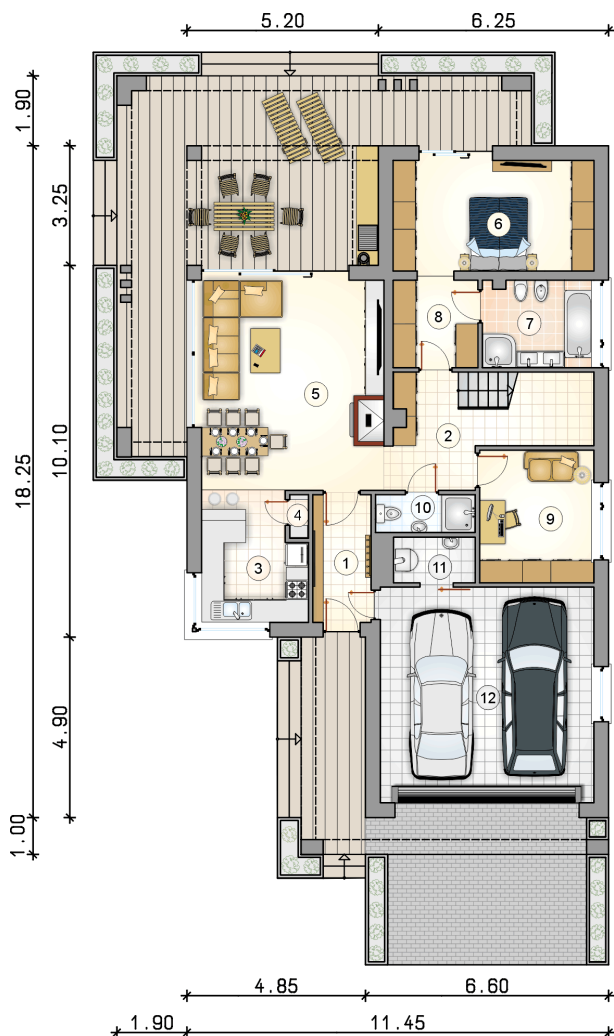
Przekrój



Rzuty

Parter 101.15 m²

przedsiónek	5.35 m ²
łazienka	2.70 m ²
kotłownia	2.65 m ²
garaż	33.65 m ²
hall z komunikacj	12.15 m ²
kuchnia	9.40 m ²
spizarka	0.55 m ²
pokój dzienny z jadalni	28.75 m ²
pokój	16.10 m ²
łazienka	6.95 m ²
garderoba	5.60 m ²
pokój	10.95 m ²



Rzuty

Piętro 88.25 m²

hall z komunikacj	10.25 m ²
pokój	17.55 m ²
garderoba	4.90 m ²
łazienka	12.65 m ²
garderoba	4.15 m ²
pokój	16.50 m ²
pokój	18.20 m ²
garderoba	4.05 m ²

