

Podstawowe informacje



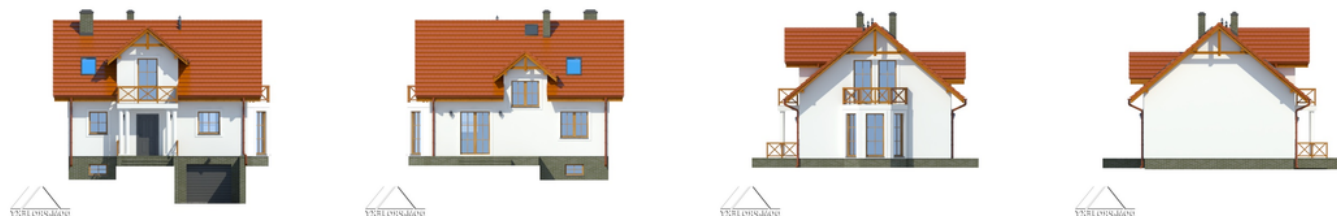
Dane techniczne projektu

Całkowita powierzchnia	150.31 m²
Powierzchnia użytkowa	101.96 m²
Powierzchnia zabudowy	85.60 m²
Powierzchnia dachu	139.02 m²
Kubatura	605 m³
Wymiary budynku	10.68 x 8 m
Kąt nachylenia	40°
Wysokość budynku	7.76 m
Wymiary działki	18.68 x 20 m

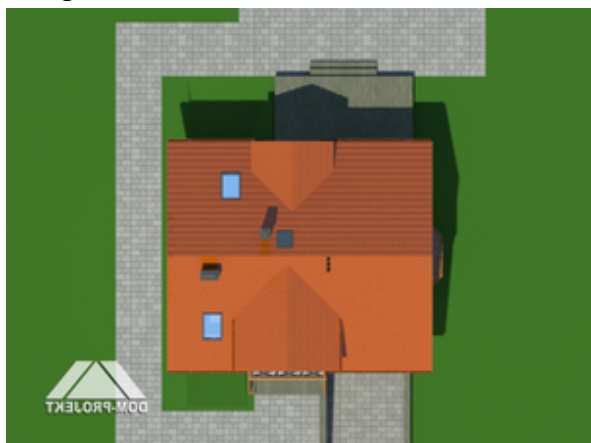
Opis projektu

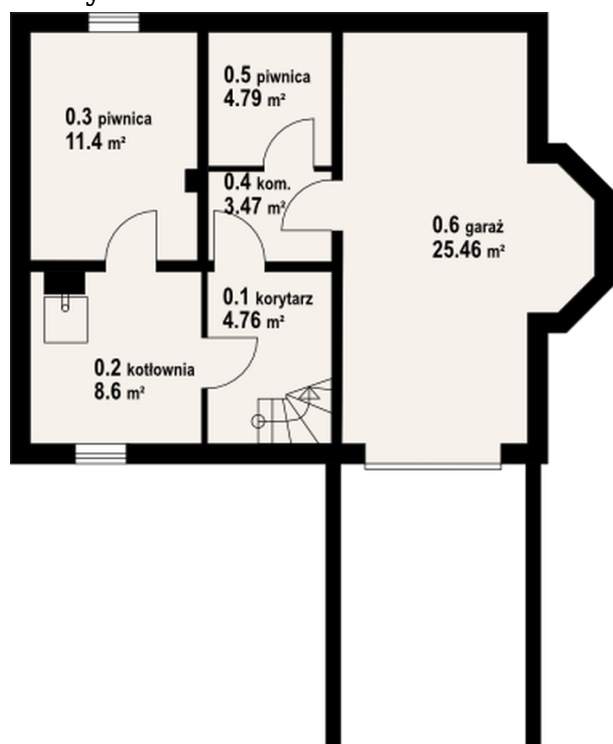
Dom z poddaszem użytkowym i pełnym podpiwniczeniem. W piwnicach garaż oraz pomieszczenia gospodarcze. Na parterze aneks kuchenny otwarty na salon z którego prowadzą schody na poddasze, pokój, łazienka. Na poddaszu trzy pokoje i łazienka.

Elewacje

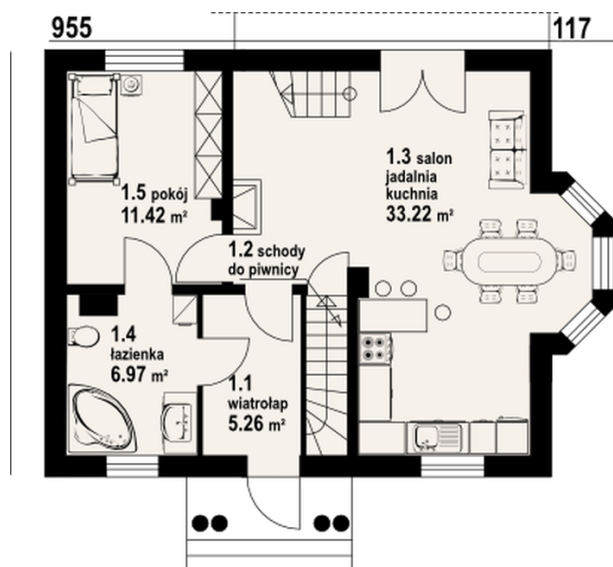


Sytuacje

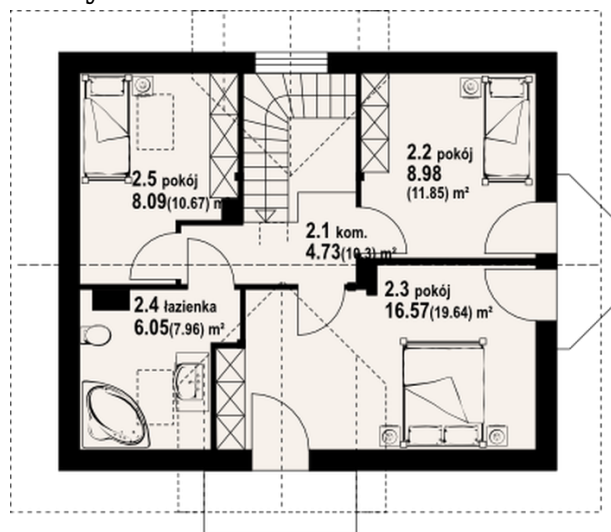


Rzuty

Piwnica 33.02 m²

korytarz	4.76 m ²
kotłownia	8.60 m ²
piwnica	11.40 m ²
komunikacja	3.47 m ²
piwnica	4.79 m ²
garaż	25.46 m ²


Parter 56.87 m²

wiatrołap	5.26 m ²
do piwnicy	0.00 m ²
salon	33.22 m ²
łazienka	6.97 m ²
pokój	11.42 m ²

Rzuty**Poddasze 60.42 m²**

komunikacja	4.73 m ²
pokój	8.98 m ²
pokój	16.57 m ²
łazienka	6.05 m ²
pokój	8.09 m ²