

## Podstawowe informacje



## Dane techniczne projektu

<b>Całkowita powierzchnia</b>	<b>160.14 m<sup>2</sup></b>
<b>Powierzchnia użytkowa</b>	<b>83.80 m<sup>2</sup></b>
<b>Powierzchnia zabudowy</b>	<b>97.01 m<sup>2</sup></b>
<b>Powierzchnia dachu</b>	<b>158 m<sup>2</sup></b>
<b>Kubatura</b>	<b>514.50 m<sup>3</sup></b>
<b>Wymiary budynku</b>	<b>10.62 x 9.30 m</b>
<b>Kąt nachylenia</b>	<b>42°</b>
<b>Wysokość budynku</b>	<b>7.94 m</b>
<b>Wymiary działki</b>	<b>18.62 x 18.24 m</b>



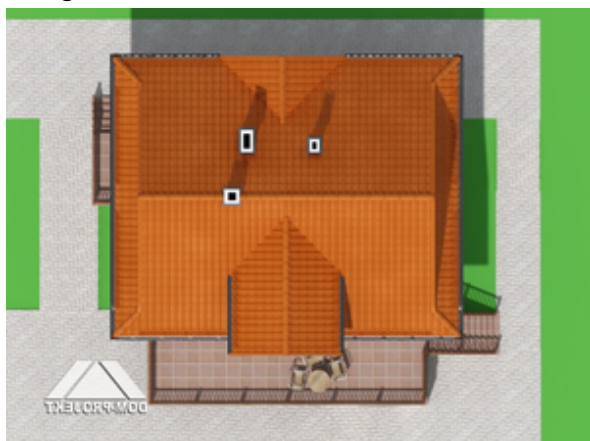
## Opis projektu

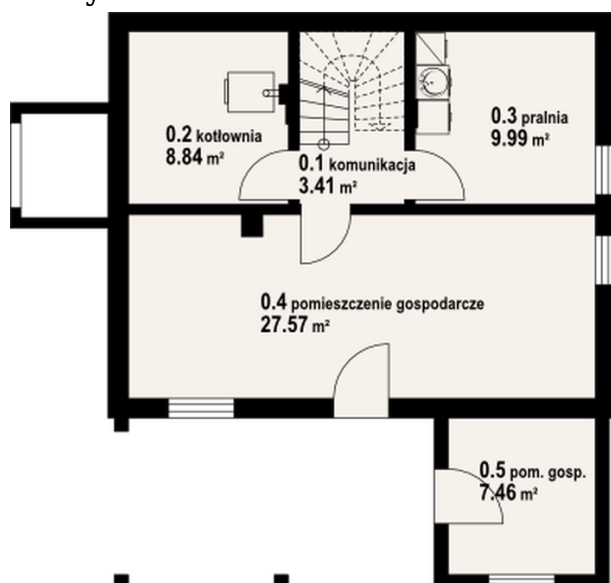
Dom na działkę ze spadkiem terenu. Wyjątkowo duży taras, a pod nim miejsce na samochód pod łukami. W piwnicach pomieszczenia gospodarcze. Na parterze duży salon z aneksem kuchennym, kominkiem i wyjściem na taras, łazienka, wiatrołap i schody. Na poddaszu dwie sypialnie i duża łazienka. Liczne wersje projektu w tym wersja drewniana z bali.

## Elewacje



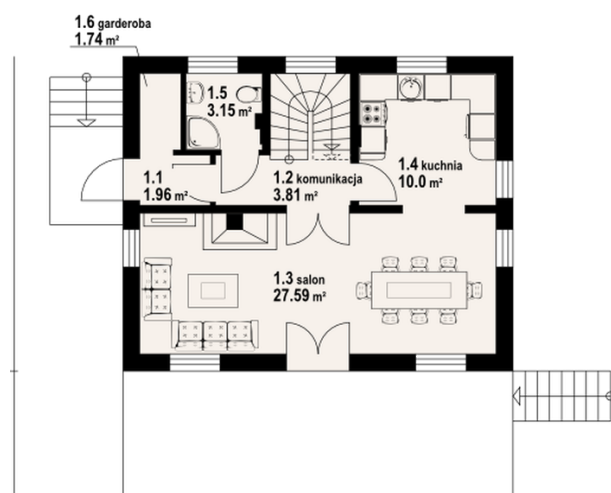
## Sytuacje



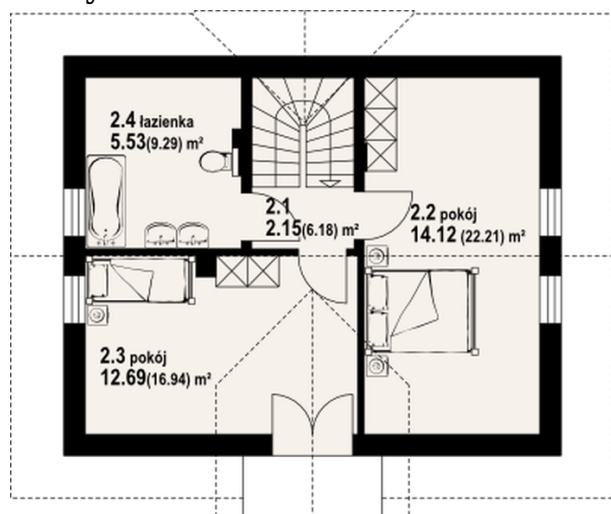
**Rzuty**

**Piwnica 57.27 m<sup>2</sup>**

komunikacja	3.41 m <sup>2</sup>
kotłownia	8.84 m <sup>2</sup>
pralnia	9.99 m <sup>2</sup>
pom. gosp.	27.57 m <sup>2</sup>
pom. gosp.	7.46 m <sup>2</sup>

174 930


**Parter 48.25 m<sup>2</sup>**

wiatrołap	1.96 m <sup>2</sup>
komunikacja	3.81 m <sup>2</sup>
salon	27.59 m <sup>2</sup>
kuchnia	10.00 m <sup>2</sup>
łazienka	3.15 m <sup>2</sup>
garderoba	1.74 m <sup>2</sup>

**Rzuty****Poddasze 54.62 m<sup>2</sup>**

komunikacja	2.15 m <sup>2</sup>
pokój	14.12 m <sup>2</sup>
pokój	12.69 m <sup>2</sup>
łazienka	5.53 m <sup>2</sup>